



Comment trouver des consommateurs en ACC ?



**10-11
DÉCEMBRE
2025**

enerGaia

Forum des énergies renouvelables
Parc des Expositions Montpellier



www.energaia.fr



Aider les développeurs à maximiser la rémunération de leurs portefeuilles en ACC

NOS OPÉRATIONS

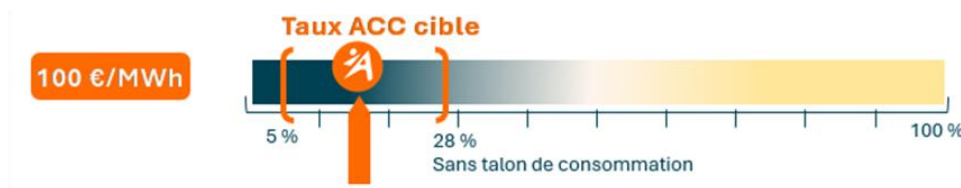


- Opérations en régie
- En cours de création
- Sites à l'étude

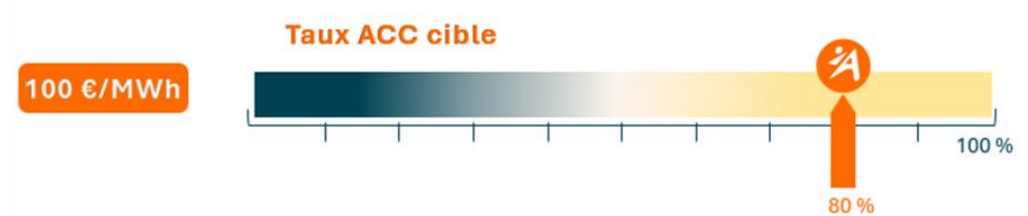
NOS PARTENAIRES

Enjeu N°1 => Accéder au contact clé

Projet AO CRE zone très rurale



Projet S21 zone urbaine

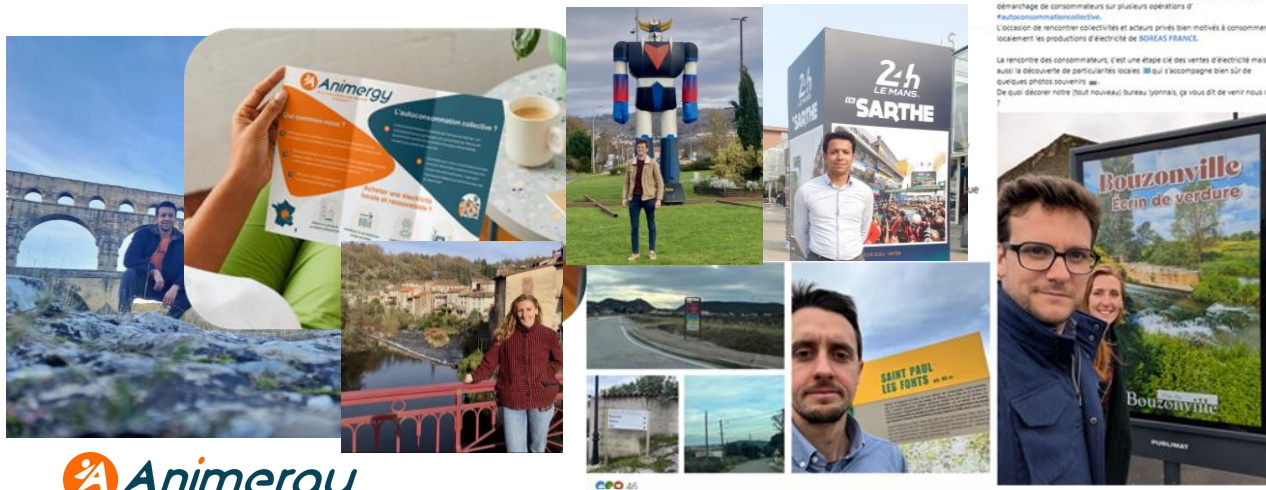


Enjeu N°1 => Accéder au contact clé

La vitrine de l'opération



Présence sur le terrain



Les relais locaux



Collectivités locales
Association de commerçants
Régie de zone d'activité
Chambres de commerce
Etc.

Les réseaux sociaux



Enjeu N°2 => Identifier le vecteur d'adhésion et travailler dessus



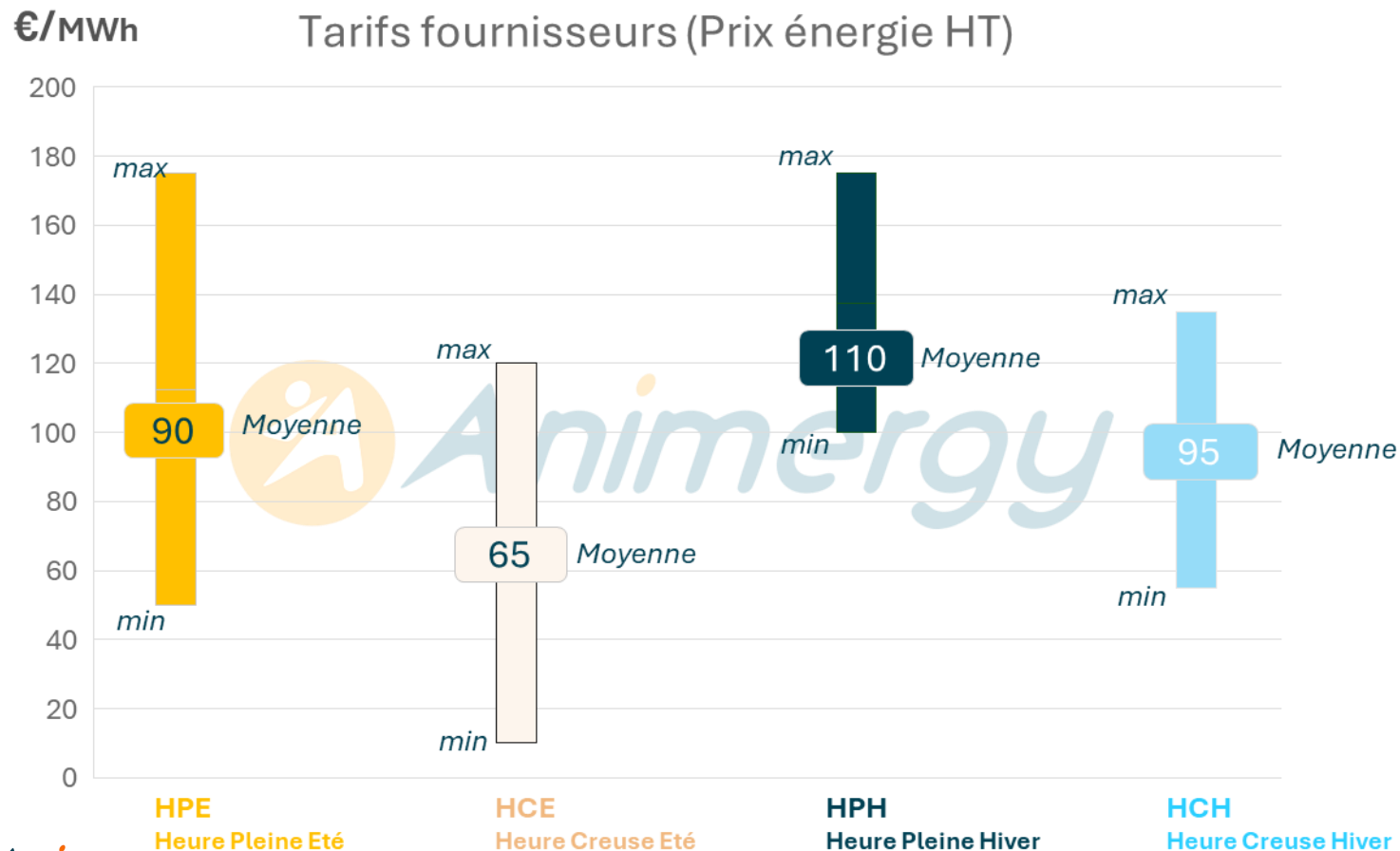
Tarif= Economie et/ou visibilité sur prix dans le temps long

RSE = politique interne ou politique imposée par le marché

Local = circuit court mais aussi image / réputation / publicité pour l'entreprise

Enjeu N°2 => Identifier le vecteur d'adhésion et travailler dessus

Focus sur le prix -> Combien paient les consommateurs en 2025 ? (Relevé des factures récoltées par Animergy sur l'année).



Ne pas oublier les autres rubriques de la facture de fourniture classique d'électricité qui impacte les économies en ACC :

- Contribution aux Economies d'Energies (CEE)
- Mécanismes de capacité
- CSPE (ou accises) pour les opérations avec une puissance installée < 1 MWc

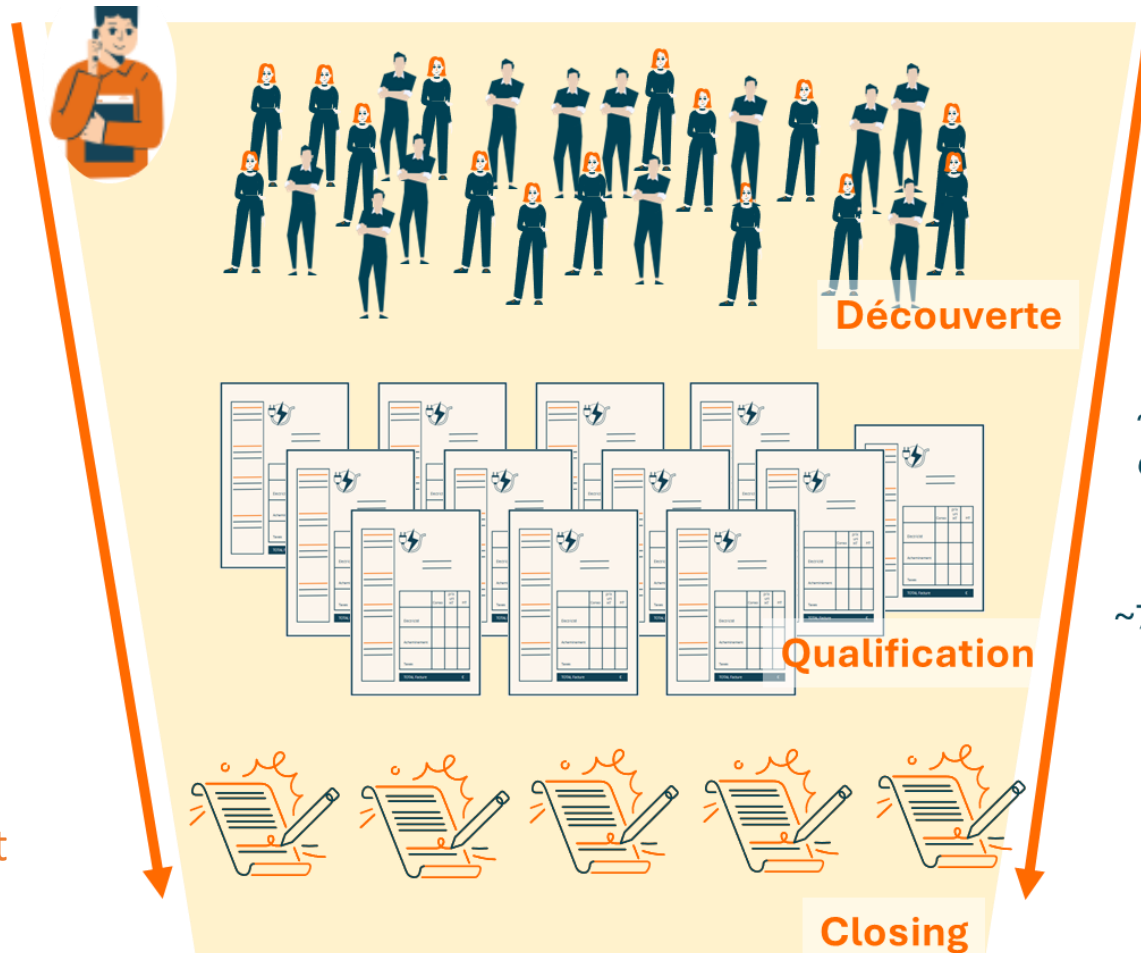
Les chiffres de 2026 seront plus bas avec la baisse des prix de l'électricité sur les marchés à termes mais toujours avec de vrais opportunités en ACC.

Enjeu N°2 => Identifier le vecteur d'adhésion et travailler dessus

Quel parcours de vente?



Durée :
4 à 6 mois de projet



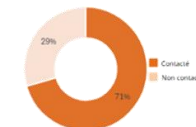
~100 consommateurs
à démarcher

De 1 à 3 relances en majorité

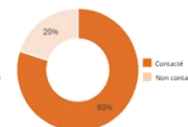
~15% qualifiés (Facture/contrat
et courbe de charge)

~7-8 offres à faire

Taux de prospection de
tous les consommateurs



Taux de prospection des
gros consommateurs* de la zone



Enjeu N°3 => Cultiver la relation dans le temps

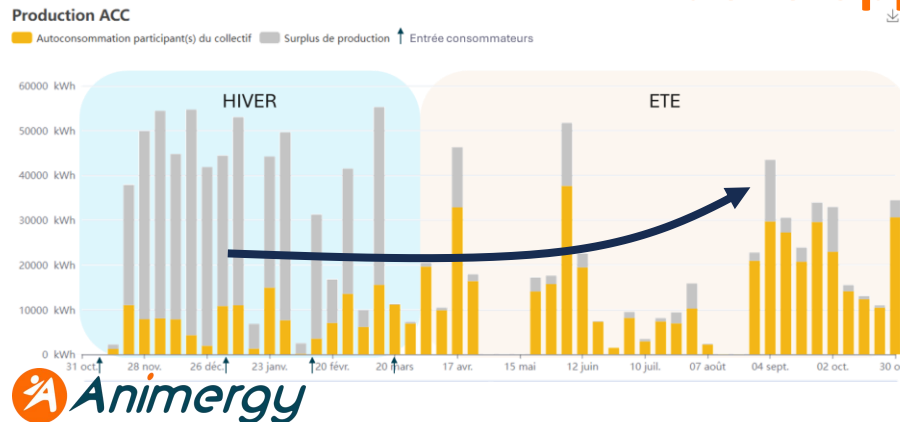
Informier



Engager



Et développer la communauté



- ❖ Reconduction de contrat
- ❖ Bouche à oreille
- ❖ Mise en relation facilitée
- ❖ Demande d'installation PV complémentaire



Animergy

241

zones
étudiées

51

zones
démarchées

1 950

consos
contactés

4,9

MW
en gestion



en étude

en recrutement

en gestion Animergy

Animergy, porteur de vos projets ACC de bout en bout.



nos partenaires



travaillons ensemble

Découvrez nos communautés d'énergie partagée sur [animergy.com](https://www.animergy.com)