

## Note externe

Direction Technique

### Fiches de Collecte de renseignements pour une Proposition de Raccordement avant complétude du dossier et pour une Offre de Raccordement, au Réseau Public de Distribution géré par Enedis, d'une Installation de Production hors photovoltaïque de puissance supérieure à 36 kVA

Identification :	Enedis-FOR-RES_20E
Version :	14
Nb. de pages :	38

Version	Date d'application	Nature de la modification	Annule et remplace
13	17/08/2022	Précision concernant les protections de découplage intégrées aux onduleurs pour les installations raccordées en BT	
14	13/02/2023	Précision concernant le bridage et les caractéristiques en puissance réactive des producteurs	
15	JJ/MM/2024	Précision concernant la variation maximale de puissance admise si un stockage est associé à l'installation de production photovoltaïque, engagement de bridage dynamique et performances attendues associées, application des normes NF_EN_50549	

#### Document(s) associé(s) et annexe(s) :

**Enedis-PRO-RES\_67E** : « Procédure de traitement des demandes de raccordement d'une Installation de Production en BT de puissance supérieure à 36 kVA et en HTA, au Réseau Public de Distribution géré par Enedis »

**Enedis-PRO-RES\_65E** : « Conditions de raccordement des Installations de Production relevant d'un Schéma Régional de Raccordement au Réseau des Energies Renouvelables ou d'un volet géographique »

**Enedis-PRO-RES\_78E** : « Conditions de raccordement des installations susceptibles d'injecter et de soutirer »

**Enedis-FOR-RAC\_03E** : « Autorisation de communication d'informations confidentielles pour le raccordement d'un ou plusieurs sites au Réseau Public de Distribution d'Électricité »

**Enedis-OPE-RES\_08E** : « Mode d'emploi des Fiches de Collecte de renseignements pour une Proposition de Raccordement avant complétude du dossier et pour une Offre de Raccordement, au Réseau Public de Distribution géré par Enedis, d'une Installation de Production ou susceptible d'injecter et de soutirer de puissance supérieure à 36 kVA »

**Enedis-NOI-RAC\_03E** : « Autorisations et mandats dans le cadre des affaires de raccordements traitées par Enedis »

**Enedis-FOR-RAC\_02E** : « Mandat de représentation pour le raccordement d'un ou plusieurs sites au Réseau Public de Distribution d'électricité »

#### Résumé / Avertissement

Ce document précise les différentes fiches techniques à remplir par un Demandeur dans le cadre d'une demande de raccordement d'une Installation de Production hors photovoltaïque de puissance supérieure à 36 kVA au Réseau Public de Distribution exploité par Enedis.

Fiches de Collecte de renseignements pour une Proposition de Raccordement avant complétude du dossier et pour une Offre de Raccordement, au Réseau Public de Distribution géré par Enedis, d'une Installation de Production hors photovoltaïque de puissance supérieure à 36 kVA

Nous vous demandons d'accorder la plus grande attention à renseigner ce document. La qualité des éléments que vous nous communiquez (description du projet, localisation, plans, ...) est garante de l'élaboration de la solution technique de raccordement conforme à votre demande. Toute imprécision est de nature à allonger les délais de traitement de la demande.

Les demandes sont transmises préférentiellement sur le portail raccordement du site enedis.fr et à défaut par courrier postal ou électronique à partir du présent document, dans tous les cas, accompagnées des documents administratifs et techniques associés.

Pour toute information complémentaire, veuillez contacter l'Accueil Raccordement d'Enedis dont dépend votre Point de Raccordement<sup>1</sup>. Les coordonnées de ces accueils sont disponibles sur le site internet d'Enedis : [www.enedis.fr](http://www.enedis.fr).

**La Proposition Technique et Financière et/ou la Convention de Raccordement qui découlera des informations communiquées deviendrait caduque si le descriptif du projet évoluait. Le cas échéant, vous vous engagez à nous transmettre toutes modifications de votre opération, afin de nous permettre de les prendre en considération.**

**DOCUMENTS CONSTITUTIFS D'UNE DEMANDE DE PROPOSITION DE RACCORDEMENT AVANT COMPLETUE DU DOSSIER**

- ✓ le présent document complété, paraphé et signé par vos soins,
- ✓ le cas échéant, **une copie** du mandat ou de l'autorisation,
- ✓ un **plan de situation** (échelle 1:25000 ou 1:10000, recommandée) avec l'identification des limites de la parcelle concernée,
- ✓ un **schéma unifilaire de l'Installation**,
- ✓ un **plan de masse de l'opération** (échelle 1:200 ou 1:500) avec l'emplacement du Point de Raccordement<sup>1</sup> souhaité.
- ✓ le cas échéant, un (plusieurs) **certificat(s) de conformité de(s) machine(s) électrogène(s) à la norme NF EN 50549-1 ou 2. (Certification selon la norme de test NF EN 50549-10)<sup>2</sup>**

**DOCUMENTS CONSTITUTIFS D'UNE DEMANDE D'OFFRE DE RACCORDEMENT**

- ✓ le présent document complété, paraphé et signé par vos soins,
- ✓ le cas échéant, **une copie** du mandat ou de l'autorisation,
- ✓ **une copie** du document administratif permettant l'obtention d'une Offre de Raccordement comme précisé au § "Contenu de la demande de raccordement" de la procédure de traitement des demandes de raccordement (Enedis-PRO-RES\_67E) publiée sur le site internet d'Enedis,
- ✓ un **plan de situation** (échelle 1:25000 ou 1:10000, recommandée) avec l'identification des limites de la parcelle concernée,
- ✓ un **plan de masse de l'opération** (échelle 1:200 ou 1:500) avec l'emplacement du Point de Raccordement<sup>1</sup> souhaité,
- ✓ un **schéma unifilaire de l'Installation**,
- ✓ le cas échéant, **la fourniture du récépissé de la déclaration ou l'autorisation** d'exploiter ou du document valant récépissé de la déclaration ou de l'autorisation d'exploiter, conformément aux dispositions des articles L311-1, L311-5, L311-6 et L312-2 du Code de l'énergie,
- ✓ un **schéma unifilaire spécifique dans le cas d'une demande de raccordement indirect**, décrivant la liaison entre le PdL et la (ou les) Installations de Production raccordée(s) indirectement,
- ✓ l'**attestation de tenue en régime perturbé** du Réseau Public de Distribution pour les Installations dont la Pinstallée ≥ 5 MW,
- ✓ le cas échéant, un (plusieurs) **certificat(s) de conformité de(s) machine(s) électrogène(s) à la norme NF EN 50549-1 ou 2. (Certification selon la norme de test NF EN 50549-10)<sup>2</sup>**
- ✓ un **attestation de groupement solidaire** dans le cas du raccordement indirect **ou dans le cas d'un raccordement groupé**, conforme au modèle fourni en annexe.

**Ces documents ainsi que les champs, du présent document, marqués d'un \* sont considérés par Enedis comme obligatoires pour obtenir la complétude du dossier.**

<sup>1</sup> Selon la définition de l'article 1 de l'arrêté du 9 juin 2020. Le terme « point de livraison » est équivalent au terme « point de raccordement ».

<sup>2</sup> Jusqu'au 31 décembre 2024, cette pièce n'est pas obligatoire. Se référer à la note Enedis-PRO-RES\_64E

Fiches de Collecte de renseignements pour une Proposition de Raccordement avant complétude du dossier et pour une Offre de Raccordement, au Réseau Public de Distribution géré par Enedis, d'une Installation de Production hors photovoltaïque de puissance supérieure à 36 kVA

**Pour le raccordement d'une Installation de stockage, veuillez décrire le comportement de l'Installation :**

- en injection en complétant le chapitre « CARACTÉRISTIQUES GÉNÉRALES EN INJECTION » de la Fiche A
- en soutirage en complétant le chapitre « CARACTÉRISTIQUES GÉNÉRALES EN SOUTIRAGE » de la Fiche A

**Veuillez compléter notamment les caractéristiques spécifiques au stockage :**

- dans les Fiches B ou C, selon le type d'installation,
- dans la Fiche E, selon le type d'installation,
- dans la Fiche T1.

Fiches de Collecte de renseignements pour une Proposition de Raccordement avant complétude du dossier et pour une Offre de Raccordement, au Réseau Public de Distribution géré par Enedis, d'une Installation de Production hors photovoltaïque de puissance supérieure à 36 kVA

**Fiche A - DONNÉES GÉNÉRALES DU PROJET**

**DEMANDEUR DU RACCORDEMENT**

Définition des rôles

**Producteur**

Personne morale ou physique titulaire ou futur titulaire du contrat d'accès au réseau en injection (CARD-I) de l'installation.

**Mandataire**

Personne physique ou morale qui reçoit un Mandat de représentation du Producteur pour porter tout ou partie de la demande de raccordement en son nom et pour son compte.

**Hébergeur**

Titulaire d'un Contrat d'Accès au Réseau (CARD-I, CARD-S, Contrat Unique), par l'intermédiaire duquel un tiers en décompte, producteur ou IRVE, est raccordé indirectement au RPD.

**Hébergé**

Personne morale ou physique titulaire ou futur titulaire d'un contrat de Service de Décompte (CSD)

**BENEFICIAIRE DU RACCORDEMENT**

**Le Producteur** ou dans le cas d'un raccordement Indirect **l'Hébergeur**

*Correspond au titulaire ou futur titulaire du contrat d'accès au réseau de l'installation. C'est le bénéficiaire du raccordement. Tous les documents contractuels sont établis à son nom.*

Nom du Demandeur*		
<input type="checkbox"/> Particulier (M, Mme, Mlle)		
<input type="checkbox"/> Société <sup>3</sup>		
<input type="checkbox"/> Collectivité locale ou service de l'État		
Pour les entreprises et les collectivités	SIREN*	
	Fonction du représentant*	
Pour les entreprises	Forme Juridique*	
	Nom de l'agence	
Pour les collectivités	Code Engagement	
	Code Service	
SIREN (pour une société)		
Nom de l'agence (pour les entreprises)		
Adresse (du siège social)*		
Code Postal - Ville-Pays*		
Interlocuteur (Nom, Prénom)*		
Fonction du représentant		
Téléphone*		
Téléphone		
Interlocuteur Technique (Nom, Prénom)		
Téléphone		
e-mail*		

<sup>3</sup> Indiquer la forme juridique (exemple : SARL DUPONT).

Fiches de Collecte de renseignements pour une Proposition de Raccordement avant complétude du dossier et pour une Offre de Raccordement, au Réseau Public de Distribution géré par Enedis, d'une Installation de Production hors photovoltaïque de puissance supérieure à 36 kVA

#### LE MANDATAIRE

Le Demandeur du raccordement a-t-il mandaté un tiers pour le représenter ?\*  Oui  Non

**Si Oui**, joindre le document **Enedis-MOP-RAC 02E**<sup>4</sup> dûment renseigné et renseigner les éléments suivants\* :

Le tiers habilité dispose d'un Mandat Simple de représentation

Le tiers habilité dispose d'un Mandat Spécial de représentation

Dans le cadre du mandat spécial de représentation, pour le raccordement de l'Installation de Production décrit dans ce formulaire. Le Demandeur du raccordement donne pouvoir au tiers mandaté de :

signer en son nom et pour son compte le (ou les) document(s) contractuel(s) relatif(s) au raccordement (Proposition de Raccordement Avant Complétude, Proposition Technique et Financière et Convention de Raccordement, Convention de Raccordement Directe), et, en cas de recours au L. 342-6 du Code de l'énergie, le Contrat de Mandat, et ses Annexes et le cas échéant tout Avenant à l'offre de raccordement,

signer en son nom et pour son compte le Contrat d'Accès au Réseau Public de Distribution

procéder en son nom aux règlements financiers relatifs au raccordement,

en cas de recours au L. 342-6 du Code de l'énergie, exécuter le Contrat de Mandat et ses annexes au nom et pour le compte du Mandant (au sens du mandat de représentation).

Dans le cas d'une demande de raccordement simultanée Consommation plus Production, un seul mandat peut être délivré à un tiers, qui sera l'interlocuteur d'Enedis et agira au nom et pour le compte du Demandeur pour l'ensemble.

Nom*		
<input type="checkbox"/> Particulier (M, Mme, Mlle)		_____
<input type="checkbox"/> Société		_____
<input type="checkbox"/> Collectivité locale ou service de l'État		_____
pour une société et collectivité	SIRET*	_____
	Nom du représentant*	_____
Pour les entreprises	Forme Juridique <sup>5</sup> *	_____
	Nom de l'agence	_____
Adresse (du siège social)*		_____
Code Postal - Ville-Pays*		_____
Téléphone du représentant*		_____
e-mail du représentant*		_____

#### TIERS HABILITE (QUI ASSURE TOUT OU PARTIE DU SUIVI DE LA DEMANDE DE RACCORDEMENT)

<sup>4</sup> Un document équivalent est admis sous réserve de la présence de l'intégralité des informations du document Enedis-MOP-RAC 02E.

<sup>5</sup> Indiquer la forme juridique (exemple : SARL DUPONT).

Fiches de Collecte de renseignements pour une Proposition de Raccordement avant complétude du dossier et pour une Offre de Raccordement, au Réseau Public de Distribution géré par Enedis, d'une Installation de Production hors photovoltaïque de puissance supérieure à 36 kVA

Le Demandeur du raccordement a-t-il autorisé ou mandaté un tiers ?\*  Oui  Non  
**Si Oui, renseigner les éléments suivants :**  
 Le tiers dispose d'une autorisation<sup>6</sup>  
 Le tiers dispose d'un mandat de représentation (Enedis-FOR-RAC-02-E)<sup>7</sup>  
 Dans le cadre de ce mandat, pour le raccordement de l'installation de Production décrit dans ce formulaire, le Demandeur du raccordement donne pouvoir au tiers mandaté de :  
 signer en son nom et pour son compte le (ou les) document(s) contractuel(s) relatif(s) au raccordement (Proposition Technique et Financière et Convention de Raccordement, Convention de Raccordement Directe), et, en cas de recours au L. 342-2 du Code de l'énergie, le Contrat de Mandat et l'Avenant à l'offre de raccordement,  
 procéder en son nom aux règlements financiers relatifs au raccordement,  
 en cas de recours au L. 342-2 du Code de l'énergie, exécuter le Contrat de Mandat et ses annexes au nom et pour le compte du Mandant (au sens du mandat de représentation).  
 Dans le cas d'une demande de raccordement simultanée Consommation plus Production, un seul mandat peut être délivré à un tiers, qui sera l'interlocuteur d'Enedis et agira au nom et pour le compte du Demandeur pour l'ensemble.  
 Personne / société habilitée :\* \_\_\_\_\_  
 Le cas échéant, représenté par M. ou Mme\* \_\_\_\_\_, dûment habilité(e) à cet effet  
 Adresse\* \_\_\_\_\_  
 Téléphone\* \_\_\_\_\_  
 e-mail\* \_\_\_\_\_

**LOCALISATION DU SITE**

Nom de l'Installation <sup>8*</sup>	
SIRET (pour une société) <sup>9,5</sup>	
Adresse*	
Code Postal - Ville*	
Code INSEE Commune <sup>9,5*</sup>	
Coordonnées GPS du Point de Raccordement <sup>L*</sup> [Latitude (Décimal) ; Longitude (Décimal)] dans le système WGS84	( ..... ; ..... )

<sup>6</sup> L'autorisation est suffisante pour exprimer la demande de raccordement auprès d'Enedis mais, pour être destinataire des courriers relatifs au raccordement, il faut un mandat.

<sup>7</sup> Le mandataire est habilité pour agir au nom et pour le compte du Demandeur : il devient l'interlocuteur d'Enedis jusqu'à la mise en service du raccordement, y compris pour les prises de rendez-vous. Tous les courriers lui sont ainsi systématiquement envoyés. Il peut en outre, si les cases du mandat correspondantes sont cochées, signer le CARD-1 (dans tous les cas, rédigé au nom du producteur) et la Proposition Technique et Financière et/ou Convention de Raccordement, et/ou régler les différents frais liés au raccordement.

<sup>8</sup> Donnée nécessaire à l'application de l'arrêté du 7 juillet 2016.

<sup>9</sup> Donnée facultative pour la demande mais susceptible d'en accélérer le traitement. A défaut du SIRET du site, celui du siège de la société sera accepté. Toutefois, le SIRET du site sera obligatoire pour établir la convention de raccordement.

Fiches de Collecte de renseignements pour une Proposition de Raccordement avant complétude du dossier et pour une Offre de Raccordement, au Réseau Public de Distribution géré par Enedis, d'une Installation de Production hors photovoltaïque de puissance supérieure à 36 kVA

**CARACTÉRISTIQUES GÉNÉRALES EN INJECTION → Veuillez remplir les cases ci-dessous ainsi que la Fiche T1**

La Puissance installée  $P_{installée}$  d'une Installation de Production est définie comme la somme des puissances actives unitaires maximales des machines électrogènes susceptibles de fonctionner simultanément dans un même établissement, identifié par son numéro d'identité au répertoire national des entreprises et des établissements (SIRET).

La Puissance de raccordement en injection  $P_{racc.inj}$  désigne la puissance de production maximale nette livrée au Réseau Public de Distribution. Cette puissance est calculée par le Demandeur à partir de la puissance nominale de fonctionnement des ouvrages de production installés.

La définition des puissances et les calculs afférents sont détaillées sur la DTR ENEDIS-OPE-RES\_08E

Toutes les puissances doivent être exprimées en entiers naturels, le cas échéant arrondies à l'entier supérieur.

**Rappel :** la tension de raccordement de référence est déterminée en fonction de Puissance de production installée  $P_{installée}$ . L'article 24 de l'arrêté du 9 juin 2020 précise les valeurs de la puissance limite pour un raccordement en basse tension soit 250 kVA, les alinéas IV et V mentionnent qu'aucune Installation ne peut être raccordée dans le domaine de tension BT dès lors que la puissance de l'Installation  $P_{installée}$  dépasse cette  $P_{limite}$ .

Si  $P_{installée} < 250$  kVA remplir la fiche BT → Fiche B  
Si  $P_{installée} \geq 250$  kVA remplir la fiche HTA → Fiche C

---

**Bridage Statique :**  
Dispositif limitant la puissance maximale d'une machine de production

Un dispositif de « bridage statique » est-il mis en place pour respecter cette valeur de  $P_{installée}$  ?  Oui  Non

Puissance de production installée  $P_{installée}^{85\%10^{*}}$ , après bridage statique le cas échéant \_\_\_\_\_ kVA si puissance installée  $\leq 250$  kVA

→ correspond à la puissance qui figure dans la déclaration ou la demande d'autorisation d'exploiter. \_\_\_\_\_ kW<sup>11</sup> si puissance installée  $> 250$  kVA

---

**Bridage Dynamique :**  
Dispositif limitant la puissance injectée au Point de Raccordement.

Ce dispositif est obligatoire si :

- La puissance de production installée  $P_{installée} >$  Puissance de raccordement en injection  $P_{racc.inj}$ . Dans ce cas, le dispositif de bridage doit permettre que la puissance active injectée sur le réseau ne dépasse pas de plus de 5% la  $P_{racc.inj}$  en moyenne sur 1 minute glissante.

Ou si :  
La puissance de raccordement en injection  $P_{racc.inj} > 16\,000$  kW à 20 kV ou 12 000 kW à 15 kV et le raccordement de l'installation est composé d'un seul câble. Dans ce cas, le dispositif de bridage dynamique doit permettre que la puissance apparente injectée sur le réseau ne dépasse pas de plus de 5% la puissance apparente maximale admissible du câble (17 000 kVA à 20 kV ou de 12 750 kVA à 15 kV, du fait d'un courant maximal admissible de 490A conformément à la norme C33-226) sur 1 minute glissante.

Puissance de Raccordement en injection  $P_{racc.inj}^{*}$ , après bridage dynamique le cas échéant \_\_\_\_\_ kVA si puissance installée  $\leq 250$  kVA

Correspond à la puissance de production maximale nette livrée au Réseau Public de Distribution Puissance de production maximale nette livrée au Réseau Public de Distribution\*, après bridage dynamique le cas échéant

<sup>10</sup> Désigne la puissance installée définie à l'article 3 de l'arrêté du 9 juin 2020, qui détermine la tension de raccordement de référence.

<sup>11</sup> kW = kVA en BT en considérant une injection à cos(phi)=1. La valeur sera arrondie au kW près.

Fiches de Collecte de renseignements pour une Proposition de Raccordement avant complétude du dossier et pour une Offre de Raccordement, au Réseau Public de Distribution géré par Enedis, d'une Installation de Production hors photovoltaïque de puissance supérieure à 36 kVA

→ <del>correspond à la puissance de raccordement en injection<sup>12</sup></del> (Pracc inj) Le respect de la puissance de raccordement en injection est obtenu au moyen d'un dispositif de bridage ? <sup>24</sup>	..... kW <sup>13</sup> si puissance installée > 250 kVA <input type="checkbox"/> Oui, par bridage statique <sup>24</sup> <input type="checkbox"/> Oui, par bridage dynamique <sup>24</sup> <input type="checkbox"/> Non
Si Pinstallée > Pracc inj, le respect de la puissance de raccordement en injection est obtenu au moyen d'un dispositif de bridage dynamique.	Par la signature de cette demande de raccordement le producteur s'engage à respecter ces dispositions et ainsi à installer un dispositif de bridage dynamique, s'il est dans le cas cité.
Si Pracc inj > 16 000 kW à 20 kV ou 12 000 kW à 15 kV Le respect du courant maximal admissible par câble de 490A conformément à la norme C33-226 (soit 17 000 kVA à 20 kV ou 12 750 kVA à 15 kV) dans les situations de soutirage d'énergie réactive nécessite l'installation d'un dispositif de bridage dynamique si le raccordement est composé d'un seul câble	<input type="checkbox"/> Oui, par bridage statique <sup>24</sup> <input type="checkbox"/> Oui, par bridage dynamique <sup>24</sup> <input type="checkbox"/> Non Par la signature de ce document, le producteur s'engage à installer un dispositif de bridage dynamique s'il est dans le cas cité
Période de production envisagée* (Ex : toute l'année, 1 <sup>er</sup> novembre - 31 mars)	
Productibilité moyenne annuelle*	..... kWh
Date souhaitée pour la mise en service <sup>15</sup> *	_____

#### CARACTÉRISTIQUES GÉNÉRALES EN SOUTIRAGE

Puissance active maximale soutirée au Réseau Public de Distribution (au niveau du Point de Raccordement <sup>1</sup> du Site)* <i>Puissances des auxiliaires, ou du contrat de soutirage</i>	..... kW <sup>17</sup>
Si la puissance est non nulle, le soutirage est-il uniquement pour l'alimentation des auxiliaires hors période de production ?*	<input type="checkbox"/> Oui <input type="checkbox"/> Non → Veuillez remplir la Fiche T2 <u>nécessaire à un raccordement mixte</u>
Uniquement pour les demandes de raccordement au réseau HTA, dans le cadre des besoins en qualité d'alimentation, quels seuils souhaitez-vous pour les engagements ?	<input type="checkbox"/> Standard <input type="checkbox"/> Personnalisé, pour les : ..... <input type="checkbox"/> Creux ..... <input type="checkbox"/> Coupures
Uniquement pour les demandes de raccordement au réseau HTA, une demande simultanée pour une alimentation de secours en Soutirage est-elle nécessaire ?	<input type="checkbox"/> Oui <input type="checkbox"/> Non
<input checked="" type="checkbox"/> Si Oui, Puissance de secours demandée en Soutirage	..... kW <sup>17</sup>

<sup>12</sup> Cette puissance est la puissance maximale injectée au Point de Raccordement, calculée par le Demandeur à partir de la puissance nominale de fonctionnement des ouvrages de production installés, déduction faite de la consommation minimale des auxiliaires et des autres consommations minimales uniquement si ces dernières soutirent conjointement lors des périodes de production. Si le Demandeur envisage une injection simultanée de l'Installation de Production et de l'Installation de stockage, indiquer la somme des deux puissances injectées simultanément.

<sup>13</sup> kW = kVA en BT en considérant une injection à  $\cos(\phi)=1$ . Si cette valeur est nulle et que la puissance Pinstallée est inférieure ou égale à 36 kVA, alors il est nécessaire de mettre en œuvre une procédure de Convention d'Autoconsommation Sans Injection (CAGSI). Si l'installation de consommation est existante, alors ce formulaire n'est pas requis.

<sup>24</sup> Joindre l'attestation de bridage adéquate. En cas de bridage statique, reporter la valeur de la puissance bridée sur tous les champs « puissance » du formulaire : puissance de production installée, puissance apparente maximale Smax (fiche B ou C, section unité de production).

<sup>15</sup> Cette date est fournie à titre indicatif.



Fiches de Collecte de renseignements pour une Proposition de Raccordement avant complétude du dossier et pour une Offre de Raccordement, au Réseau Public de Distribution géré par Enedis, d'une Installation de Production hors photovoltaïque de puissance supérieure à 36 kVA

### CARACTÉRISTIQUES GÉNÉRALES EN PUISSANCE REACTIVE

Uniquement pour les demandes de raccordement au réseau HTA, l'Installation est-elle capable de fournir ou d'absorber les puissances réactives minimales au Point de raccordement définies à l'arrêté du 9 juin 2020 ?	<input type="checkbox"/> Oui <input type="checkbox"/> Non → Veuillez remplir la Fiche F
---	--

### RACCORDEMENT ACTUEL AU RÉSEAU

La demande concerne-t-elle un Site <sup>16</sup> (ou bâtiment supportant l'Installation) déjà raccordé au Réseau Public de Distribution ?*	<input type="checkbox"/> Non <input type="checkbox"/> Oui (faire apparaître, sur le plan de masse, le(s) coupe(s) circuit(s) relatif(s) à ce(s) raccordement(s)) <ul style="list-style-type: none"> <li><input type="checkbox"/> BT en Soutirage</li> <li><input type="checkbox"/> BT en Injection</li> <li><input type="checkbox"/> HTA en Soutirage</li> <li><input type="checkbox"/> HTA en Injection</li> </ul>
Le Demandeur souhaite-t-il :*	<input type="checkbox"/> <b>Cas 1</b> : la création d'un nouveau Point de Raccordement <sup>1</sup> dédié à la présente demande <input type="checkbox"/> <b>Cas 2</b> : le raccordement, sur le Point de Raccordement <sup>1</sup> existant, d'une nouvelle Installation relevant de la même entité juridique que l'Installation existante <input type="checkbox"/> <b>Cas 3</b> : le raccordement, sur le Point de Raccordement <sup>1</sup> existant, d'une nouvelle Installation relevant d'une autre entité juridique que l'Installation existante
<b>Si Cas 2 souhaité :</b> Indiquer les caractéristiques du site existant : <ul style="list-style-type: none"> <li>✓ En soutirage :             <ul style="list-style-type: none"> <li>• Niveau de tension et Puissance Souscrite actuelle*</li> <li>• Référence du Point de Référence Mesure (PRM)*</li> <li>• Nom du Titulaire*</li> </ul> </li> <li>✓ En injection :             <ul style="list-style-type: none"> <li>• Puissance de production installée <math>P_{installée}</math> actuelle*</li> <li>• Référence du contrat d'accès (CARD-I, CRAE/CAE)*</li> </ul> </li> <li>• Nature de la modification de raccordement*</li> </ul> <p>⇒ Détails modification de raccordement souhaitée</p>	<input type="checkbox"/> BT : _____ kVA <input type="checkbox"/> HTA : _____ kW _____ _____ _____ kW <sup>17</sup> _____ <input type="checkbox"/> Augmentation de Puissance de Raccordement <input type="checkbox"/> Mise en œuvre d'une nouvelle Installation de Production <input type="checkbox"/> Une des modifications listées à l'article 4 de l'arrêté du 9 juin 2020 <input type="checkbox"/> Autre : _____
<b>Si Cas 3 souhaité :</b> Cette demande de raccordement fait l'objet d'une demande de raccordement indirect. <sup>25</sup> La Fiche D est à remplir pour chaque Installation indirectement raccordée.  CARD-S et/ou CARD-I ou-CU et Puissance de Raccordement en Soutirage et/ou Injection du Site hébergeur : *	<input type="checkbox"/> CARD-S ou CARD-I <input type="checkbox"/> CU N° Contrat: _____ _____ kW

<sup>16</sup> Établissement identifié par son numéro d'identité au répertoire national des entreprises et établissements (SIRET), tel que défini par le décret n°73-314 du 14 mars 1973.

Fiches de Collecte de renseignements pour une Proposition de Raccordement avant complétude du dossier et pour une Offre de Raccordement, au Réseau Public de Distribution géré par Enedis, d'une Installation de Production hors photovoltaïque de puissance supérieure à 36 kVA

VALORISATION EVENTUELLE DE LA PRODUCTION SOUHAITEE SOUHAITEE	
Modalité de la valorisation <sup>17</sup> éventuelle de la production <sup>*</sup>	<input type="checkbox"/> Totalité de la production (nette d'auxiliaires)
	<input type="checkbox"/> Surplus de la production (déduction faite de la consommation)
	<input type="checkbox"/> Absence de valorisation (autoconsommation totale). L'électricité produite sera entièrement consommée sur le Site <sup>18</sup> et elle ne fera l'objet d'aucun contrat de valorisation auprès de co-contractants.

#### DISPOSITIF DE COMPTAGE

Schéma de référence souhaité pour le dispositif de comptage <sup>*</sup> <a href="#">Les schémas de comptage dépendent de la valorisation souhaitée de la production, retrouvez la description des schémas sur la note selon les descriptions de la note de la DTR Enedis-NOI-RES_46E<sup>19</sup>.</a>	<input type="checkbox"/> Schéma S1 <input type="checkbox"/> Schéma S2 <input type="checkbox"/> Schéma S3 <input type="checkbox"/> Schéma S4 <input type="checkbox"/> Schéma S5 <input type="checkbox"/> Schéma S6 <input type="checkbox"/> Schéma S7 <input type="checkbox"/> Schéma S8 <input type="checkbox"/> Schéma S9 <input type="checkbox"/> Autre
Si Autre, préciser les dispositifs particuliers de comptage souhaités <u>et</u> (joindre un schéma explicatif) <sup>*</sup> _____	

#### CARACTÉRISTIQUES GÉNÉRALES EN PUISSANCE RÉACTIVE

Uniquement pour les demandes de raccordement au réseau HTA, l'installation est-elle capable de fournir ou d'absorber les puissances réactives minimales au Point de raccordement définies à l'arrêté du 9 juin 2020 ?	<input type="checkbox"/> Oui <input type="checkbox"/> Non → <b>Veuillez remplir la Fiche F</b>
---	---

#### LOI DE RÉGULATION LOCALE DE PUISSANCE RÉACTIVE (uniquement pour les demandes de raccordement au réseau HTA)

Le Demandeur souhaite qu'Enedis étudie une solution de raccordement avec une loi de régulation locale de puissance réactive de type $Q=f(U)$ <sup>*</sup>	<input type="checkbox"/> Oui <input type="checkbox"/> Non
Si Oui, indiquer les capacités constructives en puissance réactive à prendre en compte <sup>20</sup> :	$Q_{max} = \text{-----} \text{ kVAR}$ Soit un ratio $Q_{max}/P_{racc-inj} = \text{-----}$ $Q_{min} = \text{-----} \text{ kVAR}$

<sup>17</sup> Le caractère direct ou indirect du raccordement peut impacter la valorisation de la production demandée.

<sup>18</sup> Il n'y a pas établissement d'une Offre de Raccordement dans ce cas et seule une Convention d'Exploitation organisera les modalités d'exploitation avec le Réseau Public de Distribution.

<sup>19</sup> Schémas de référence selon les descriptions de la note de la DTR Enedis-NOI-RES\_46E

<sup>20</sup> Si la case « oui » est cochée, joindre un diagramme [P, Q] et [U, Q] précisant les capacités constructives de l'installation au niveau du Point de Raccordement. Les valeurs remplies doivent respecter les exigences décrites dans la note de la DTR Enedis-NOI-RES\_60E, à défaut une attestation d'engagement du producteur à respecter les capacités constructives déclarées ( $Q_{min}/Q_{max}$ ) peut être jointe.

Commenté [Enedis1]: L'ensemble des parties relatives à la HTA ont été déplacées dans la fiche C

Fiches de Collecte de renseignements pour une Proposition de Raccordement avant complétude du dossier et pour une Offre de Raccordement, au Réseau Public de Distribution géré par Enedis, d'une Installation de Production hors photovoltaïque de puissance supérieure à 36 kVA

Si aucune valeur n'est remplie, les valeurs par défaut suivantes seront prises en compte: $Q_{min} = -0,35 \times P_{Pracc\_inj}$ et $Q_{max} = 0,4 \times P_{Pracc\_inj}$	Soit un ratio $Q_{min}/P_{Pracc\_inj} = \text{-----}$
---	---

**OPTIONS POUR RECEVOIR PLUSIEURS SOLUTIONS DE RACCORDEMENT (uniquement pour les installations raccordées au réseau HTA)**

Dans le cas où la Solution de Raccordement de Référence, établie par Enedis suite à la présente demande de raccordement, implique soit :

- la création d'un départ direct,
- des renforcements du réseau HTA existant,

le Demandeur souhaite recevoir, en plus de l'Offre de Raccordement de Référence ou en plus de la Proposition de raccordement avant complétude de Référence :

Un devis d'étude de type :	<input type="checkbox"/> Oui <input type="checkbox"/> Non
<ul style="list-style-type: none"> <li>division de pare<sup>21</sup>?</li> <li>puissance de raccordement en injection plus faible<sup>16</sup>?</li> </ul>	<input type="checkbox"/> Oui <input type="checkbox"/> Non
Préciser la puissance minimale de raccordement en injection souhaitée ( $\geq 70\% P_{Pracc\_inj}$ ) <sup>22</sup> :	$P_{Pracc\_inj\_min} = \text{-----}$ kW
Un devis d'étude de type Offre à modulation de puissance <sup>23</sup> ?	<input type="checkbox"/> Oui <input type="checkbox"/> Non
Préciser la valeur minimale souhaitée pour la puissance injectable garantie ( $\geq 70\% P_{Pracc\_inj}$ ) <sup>24</sup> :	$P_{gar\_inj} = \text{-----}$ kW

**CAPACITÉS D'ACCUEIL DES DÉPARTS HTA EXISTANTS (uniquement pour les installations raccordées au réseau HTA)**

Dans le cas où la Solution de Raccordement de Référence, établie par Enedis suite à la présente demande de raccordement, implique soit :	
<ul style="list-style-type: none"> <li>la création d'un départ direct,</li> <li>des renforcements du réseau HTA existant,</li> </ul>	
le Demandeur souhaite qu'Enedis lui fournisse la capacité d'accueil des trois départs existants les plus proches issus du même Poste Source que celui de la Solution de Raccordement de Référence <sup>25</sup> :	<input type="checkbox"/> Oui <input type="checkbox"/> Non

**RÉGULATION DE PUISSANCE ACTIVE EN FONCTION DE LA FRÉQUENCE<sup>26</sup>**

<sup>21</sup> Solution de raccordement telle que définie au § 3.1.3 de la note DTR Enedis-PRO-RES\_67E.

<sup>22</sup> La  $P_{Pracc\_inj\_min}$  correspond à la puissance de raccordement en injection la plus faible que le Demandeur est prêt à accepter. Elle servira au dimensionnement de la nouvelle solution de raccordement (nouvelle  $P_{Pracc\_inj}$  qui ne pourra jamais être dépassée, comme précisé dans le mode d'emploi des Fiches de Collecte Enedis-OPE-RES-05E). Dans le cas d'une division potentielle de pare, elle correspond à la somme des puissances de raccordement en injection des deux paires. Elle ne peut être strictement inférieure à 70 % de la  $P_{Pracc\_inj}$  initiale, et sera, par défaut, prise à cette valeur.

<sup>23</sup> L'offre de raccordement alternative à modulation de puissance est définie au § 3.2.3 de la note DTR Enedis-PRO-RES\_67E.

<sup>24</sup> La  $P_{gar\_inj}$  correspond à la puissance garantie en injection, définie comme puissance assurée d'évacuation de l'énergie électrique produite ne pouvant faire l'objet de limitations en situation normale des réseaux dans le cadre de l'Offre de Raccordement Alternative à modulation de puissance. Elle ne peut être strictement inférieure à 70 % de la  $P_{Pracc\_inj}$  initiale, et sera, par défaut, prise à cette valeur.

<sup>25</sup> Si la demande concerne une Proposition de Raccordement avant complétude du dossier, les résultats de la Proposition de Raccordement avant complétude du dossier indiqueront, sous réserve des mêmes conditions, la capacité d'accueil des trois départs existants les plus proches, sans restriction concernant le Poste Source dont ils sont issus. Les Propositions de Raccordement avant complétude du dossier sont payantes et soumises à l'acceptation d'un devis.

<sup>26</sup> Selon la description du chapitre 2.3 de la note DTR Enedis-PRO-RES\_10E.

Fiches de Collecte de renseignements pour une Proposition de Raccordement avant complétude du dossier et pour une Offre de Raccordement, au Réseau Public de Distribution géré par Enedis, d'une Installation de Production hors photovoltaïque de puissance supérieure à 36 kVA

Toute ou partie de l'installation de production mettra en œuvre une loi de régulation de puissance active produite en réponse à une variation de fréquence, loi de type $P=f(f)$ ?*	<input type="checkbox"/> Oui <input type="checkbox"/> Non
---	--

**DÉCLARATION DE LA VARIATION MAXIMALE DE PUISSANCE ACTIVE SUR UNE MINUTE : INSTALLATION DE STOCKAGE OU INSTALLATION DE STOCKAGE ASSOCIEE A UNE INSTALLATION DE PRODUCTION**

La variation maximale de puissance active pendant une minute  $\Delta P_{max}$  doit être déclarée par le demandeur, dans le cas où l'installation fera l'objet de variations de puissance résultant d'actions volontaires<sup>27</sup> de sa part.

Pour les installations de stockage,  $\Delta P_{max}$  est compris entre 0,5 et 2 fois la puissance installée de stockage.  
Pour toutes les installations, la limite réglementaire de  $\Delta P_{max}$  est de 8 MW par minute.

Quel est le $\Delta P_{max}$ demandé ?	<input type="checkbox"/> Valeur par défaut: $\Delta P_{max}$ (MW/min) = minimum [0,5 x Puissance installée de stockage ; 8 MW/min] <input type="checkbox"/> Autre : $\Delta P_{max}$ = _____ MW / min
--	--

**DÉCLARATION DE LA VARIATION MAXIMALE DE PUISSANCE ACTIVE SUR UNE MINUTE : AUTRE INSTALLATION**

La variation maximale de puissance active pendant une minute  $\Delta P_{max}$  doit être déclarée par le demandeur, dans le cas où l'installation fera l'objet de variations de puissance résultant d'actions volontaires<sup>28</sup> de sa part.

Pour toutes les installations, la limite réglementaire de  $\Delta P_{max}$  est de 8 MW par minute.

L'installation fera-t-elle l'objet de variations volontaires de puissance active ?	<input type="checkbox"/> Oui <input type="checkbox"/> Non
Si oui, quel est le $\Delta P_{max}$ demandé* ( $\leq 8$ MW / min) ?	$\Delta P_{max}$ = _____ MW / min

<sup>27</sup> Selon la description du chapitre 4 de la note DTR Enedis-PROG-RES\_12E.

<sup>28</sup> Selon la description du chapitre 4 de la note DTR Enedis-PROG-RES\_12E.

Fiches de Collecte de renseignements pour une Proposition de Raccordement avant complétude du dossier et pour une Offre de Raccordement, au Réseau Public de Distribution géré par Enedis, d'une Installation de Production hors photovoltaïque de puissance supérieure à 36 kVA

**RACCORDEMENT D'INSTALLATIONS GROUPEES<sup>29</sup> DONT LA SOMME DES PUISSANCES DE RACCORDEMENT EST SUPERIEURE A 250 kVA DANS LE CADRE DES SCHEMAS REGIONAUX DE RACCORDEMENT AU RESEAU DES ENERGIES RENOUVELABLES**

<p>Le Demandeur atteste qu'il n'a aucun projet déjà raccordé ou en file d'attente pour une Installation utilisant le même type d'énergie, ayant le même code INSEE que le Site de Production concerné, et appartenant à la même société ou à une société qui lui est liée au sens de l'article L. 336-4 du Code de l'énergie*</p>	<p><input type="checkbox"/> Oui (aucun autre projet)  <input type="checkbox"/> Non (compléter les informations ci-dessous)</p>
<p>Indiquer les références des Installations se trouvant dans le cas ci-dessus<sup>29,30</sup></p>	<p>Numéros des contrats ou numéros des dossiers de demandes de raccordement:</p> <p>- _____          - _____          - _____</p>

**PROJETS GROUPEES EN INJECTION<sup>30</sup>**

<p>Cette demande de raccordement fait-elle l'objet d'une demande de raccordement groupée<sup>31</sup> ?*</p>	<p><input type="checkbox"/> Oui  <input type="checkbox"/> Non</p>
<p>✓ Si Oui, préciser les références des autres demandes<sup>32</sup>.*</p>	

<sup>29</sup> Telles que définies à l'article D342-22 du Code de l'énergie. Comme précisé dans la procédure DTR Enedis-PRO-RES\_65E, le code INSEE n'est pas le critère qui sera utilisé directement pour considérer des Installations comme étant groupées. Il apparaît ici car c'est une information à laquelle le Demandeur a accès pour signaler les Installations à examiner par Enedis. Lors de cet examen, Enedis vérifiera si les installations sont raccordées ou à raccorder sur le même poste HTA/BT. Dans ce cas et si la somme des puissances des Installations dépasse 250 kVA, la quote-part du S3REnR sera appliquée sur la base de la somme des puissances.

<sup>30</sup> Conformément à l'article 7 de l'arrêté du 28 août 2007 fixant les principes de calcul de la contribution mentionnée aux articles 4 et 18 de la loi n° 2000-108 du 10 février 2000 relative à la modernisation et au développement du service public de l'électricité.

<sup>31</sup> Conformément à l'article 7 de l'arrêté du 28 août 2007

<sup>32</sup> Préciser les noms, SIRET et adresses des autres demandes de raccordement.

Fiches de Collecte de renseignements pour une Proposition de Raccordement avant complétude du dossier et pour une Offre de Raccordement, au Réseau Public de Distribution géré par Enedis, d'une Installation de Production hors photovoltaïque de puissance supérieure à 36 kVA

**INFORMATIONS COMPLÉMENTAIRES<sup>33</sup>**

--

**TYPE DE DEMANDE**

Demande (dans tous les cas continuez le questionnaire)*	<input type="checkbox"/> Proposition de raccordement avant complétude du dossier <input type="checkbox"/> Offre de Raccordement avec travaux sur les ouvrages dédiés réalisés par Enedis <input type="checkbox"/> Offre de Raccordement avec travaux sur les ouvrages dédiés réalisés par le Demandeur dans le cadre de l'article L. 342-2 du Code de l'énergie <sup>34</sup>
---	---

**CERTIFICATION DES DONNÉES : « Fiche A : DONNÉES GÉNÉRALES DU PROJET »**

<i>Date</i> :* _____	<i>Nom - Prénom du Demandeur ou du tiers habilité</i> :* -----  <i>Signature</i> :*   
----------------------	--

<sup>33</sup> Cette rubrique permet au Demandeur d'apporter toutes informations complémentaires nécessaires au traitement de sa demande de raccordement.

<sup>34</sup> L'article L. 342-2 du Code de l'énergie autorise le Demandeur à faire exécuter les travaux de raccordement concernant les ouvrages dédiés à son Installation selon un dispositif décrit dans la note de la DTR Enedis-PRO-RES\_67E.

Fiches de Collecte de renseignements pour une Proposition de Raccordement avant complétude du dossier et pour une Offre de Raccordement, au Réseau Public de Distribution géré par Enedis, d'une Installation de Production hors photovoltaïque de puissance supérieure à 36 kVA

Fiches de Collecte de renseignements pour une Proposition de Raccordement avant complétude du dossier et pour une Offre de Raccordement, au Réseau Public de Distribution géré par Enedis, d'une Installation de Production hors photovoltaïque de puissance supérieure à 36 kVA

### Fiche B - CARACTÉRISTIQUES DU SITE À RACCORDER EN BASSE TENSION

**Cette fiche n'est à renvoyer que dans le cas d'un raccordement en Basse Tension, et doit être ignorée pour les Installations se raccordant en HTA.**

Dans le cas d'une demande de raccordement indirect, remplir une fiche par Installation indirectement raccordée.

**Rappel:** la tension de raccordement de référence est déterminée en fonction de Puissance de production installée P<sub>installée</sub>. L'article 24 de l'arrêté du 9 juin 2020 précise les valeurs de la puissance limite pour un raccordement en basse tension soit 250 kVA, les alinéas IV et V mentionnent qu'aucune installation ne peut être raccordée dans le domaine de tension BT dès lors que la puissance de l'installation P<sub>installée</sub> dépasse la P<sub>limite</sub>.

#### EMPLACEMENT SOUHAITE DU POINT DE RACCORDEMENT

##### Importance de la localisation des éléments de votre raccordement

Il existe deux configurations possibles,

La différence entre les deux configurations porte sur l'emplacement du coffret de contrôle-commande (AGCP + Compteur+ sectionneur) du branchement à puissance surveillée.

Quelle que soit la configuration, le Coupe-Circuit Principal Individuel doit être accessible depuis le domaine public sans franchissement d'accès contrôlé, sur la voie d'accès naturel au site.

L'emplacement du CCPI doit être conforme à la DTR Enedis-NMO-RAC\_001E.

Cocher la configuration que vous souhaitez \*:

##### Raccordement de référence

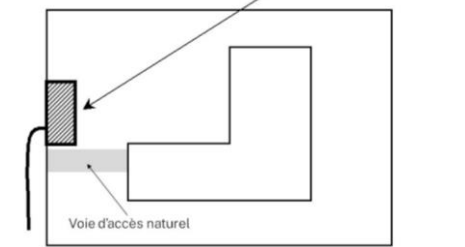
Le coffret de contrôle commande et le CCPI sont positionnés en limite du domaine public, sur la voie d'accès naturel du site.

##### Autre Configuration

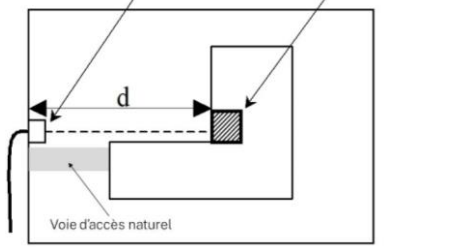
Le coffret de contrôle commande est intégré à un bâtiment.

Le CCPI est positionné en limite de domaine public. Sur la voie d'accès naturel du site

CCPI et Coffret de branchement à puissance surveillée



CCPI Coffret de contrôle commande



Il est indispensable que vous localisiez le CCPI, le coffret de contrôle commande et l'Appareil Général de Commande et de Protection (AGCP) sur le plan de masse de votre opération, que vous nous fournirez.

Si vous souhaitez un raccordement différent du raccordement de référence, le montant des travaux dans le domaine privé est alors à votre charge :\*

- Indiquez la distance entre l'emplacement du coffret CCPI et le coffret de contrôle-commande : d = \_\_\_\_\_ mètres.

- Souhaitez-vous réaliser la tranchée en domaine privé et fournir le fourreau ?

Oui  Non

(Le diamètre du fourreau sera précisé dans l'offre de raccordement).



Fiches de Collecte de renseignements pour une Proposition de Raccordement avant complétude du dossier et pour une Offre de Raccordement, au Réseau Public de Distribution géré par Enedis, d'une Installation de Production hors photovoltaïque de puissance supérieure à 36 kVA

Le Demandeur fournira à Enedis un Plan Géoréférencé des Ouvrages Construits (PGOC) de classe A définie dans l'arrêté du 15 février 2012.

#### EMPLACEMENT DU POINT DE RACCORDEMENT\*

##### Importance de la localisation des éléments de votre raccordement

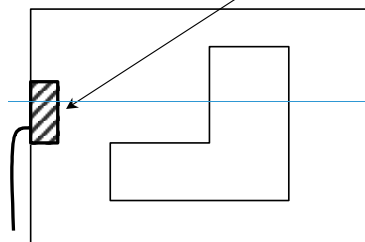
*Il existe deux configurations possibles, avec, dans tous les cas, le Coupe-Circuit Principal Individuel accessible depuis le domaine public sans franchissement d'accès contrôlé. La différence entre les deux configurations porte sur l'emplacement du coffret de contrôle-commande (supportant le Compteur) du branchement à puissance surveillée.*

*Cochez la configuration que vous souhaitez.\**

##### Raccordement de référence

*Le coffret de contrôle-commande et le CCPI sont positionnés dans une armoire, accessible depuis le domaine public sans franchissement d'accès contrôlé.*

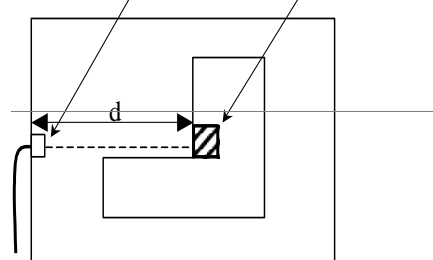
CCPI et Coffret de branchement à puissance surveillée



##### Autre Configuration

*Le coffret de contrôle-commande est intégré dans votre bâtiment, dans un local technique par exemple.*

CCPI et Coffret de contrôle commande



*Il est indispensable que vous localisiez le CCPI, le coffret de contrôle-commande et l'Appareil Général de Commande et de Protection (AGCP) sur le plan de masse de votre opération, que vous nous fournirez.*

*Si vous souhaitez un raccordement différent du raccordement de référence, le montant des travaux dans le domaine privé est alors à votre charge.\**

*Indiquez la distance entre l'emplacement du coffret CCPI et le coffret de contrôle-commande: d = \_\_\_\_\_ mètres.*

*Souhaitez-vous réaliser la tranchée en domaine privé et fournir le fourreau?  Oui  Non*

*(Le diamètre du fourreau sera précisé dans la proposition).*

Le Demandeur fournira à Enedis un Plan Géoréférencé des Ouvrages Construits (PGOC) de classe A définie dans l'arrêté du 15 février 2012.

Fiches de Collecte de renseignements pour une Proposition de Raccordement avant complétude du dossier et pour une Offre de Raccordement, au Réseau Public de Distribution géré par Enedis, d'une Installation de Production hors photovoltaïque de puissance supérieure à 36 kVA

#### ORDRE DE SERVICE ÉTUDE (OSE)

Le Demandeur souhaite-t-il bénéficier d'un OSE<sup>35</sup>  Oui  Non

#### RÉSEAU ÉLECTRIQUE INTÉRIEUR

Schéma unifilaire de l'Installation intérieure*	Indiquer sur le schéma l'ensemble des Unités de Production, l'organe de couplage de chaque Unité de Production, l'organe de découplage du Site, les connexions éventuelles aux Installations de Consommation et les longueurs et les sections des câbles.
En cas d'utilisation d'onduleurs de type monophasé, donner la répartition de la puissance de raccordement sur chacune des 3 phases <sup>36*</sup>	Phase 1 : _____ kVA Phase 2 : _____ kVA Phase 3 : _____ kVA

#### UNITÉS DE PRODUCTION (Y COMPRIS DE STOCKAGE) \*

Machine	Marque et référence	Type (synchrone, asynchrone, onduleur)	Puissance apparente nominale Sn	Nombre
N° 1			_____kVA	
N° 2			_____kVA	
N° 3			_____kVA	
N° 4			_____kVA	
N° 5			_____kVA	
N° 6			_____kVA	
N° 7			_____kVA	
N° 8			_____kVA	
N° 9			_____kVA	

<sup>35</sup> L'OSE permet d'anticiper les études de réalisation avant l'acceptation de la PTF ou de la CRD (Convention de Raccordement Directe). Celui-ci fera l'objet d'un devis dont l'acceptation et le paiement permettront de lancer les études de réalisation. Son montant sera déduit du montant de la contribution au coût du raccordement incombant au producteur.

<sup>36</sup> Enedis rappelle l'intérêt du Demandeur à équilibrer au mieux son installation triphasée, pour limiter les frais du raccordement.

Fiches de Collecte de renseignements pour une Proposition de Raccordement avant complétude du dossier et pour une Offre de Raccordement, au Réseau Public de Distribution géré par Enedis, d'une Installation de Production hors photovoltaïque de puissance supérieure à 36 kVA

**PROTECTION DE DÉCOUPLAGE\***

<p>La protection de découplage est obligatoire en application de l'article 27 de l'arrêté du 9 juin 2020. Elle peut :</p> <ul style="list-style-type: none"> <li>être intégrée à l'onduleur (ou au sectionneur automatique) (Cocher la case « Intégrée à l'onduleur ») et conforme à la norme NF_EN_50549-1;</li> </ul> <p>ou</p> <p>être un relais externe de protection de découplage conforme a la norme NF_EN_50549-1;</p> <p>ou</p> <ul style="list-style-type: none"> <li>en être indépendante, dans ce cas elle sera de type B.1 ;</li> </ul>	<p><input type="checkbox"/> Intégrée à l'onduleur* → Joindre la preuve de conformité<sup>37</sup></p> <p><input type="checkbox"/> Le Demandeur s'engage à ce que la surveillance de la tension soit effectuée à partir d'une mesure entre les conducteurs de phase et de neutre, ce qui implique que les onduleurs soient raccordés au conducteur de neutre issu du réseau<sup>38,*</sup></p> <p><input type="checkbox"/> Relais externe NF_EN_50549-1* Marque: _____ Modèle: _____ → Joindre la preuve de conformité<sup>39,40</sup></p>
--	---

**CERTIFICATION DES DONNÉES : « Fiche B : CARACTÉRISTIQUES DU SITE À RACCORDER EN BASSE TENSION »**

<p>Date:* _____</p>	<p>Nom – Prénom du Demandeur ou du tiers habilité :* _____</p> <p>Signature*</p>
---------------------	--

<sup>37</sup> Conformément à la note DTR Enedis-PRO-RES 10E : via l'attestation de conformité de l'onduleur (émise par un organisme externe accrédité) à la norme NF\_EN\_50549-1 rédigée en français pour chacun des appareils différents mis en œuvre. Voir aussi la note de bas de page n°2.

<sup>38</sup> Validation obligatoire pour toute protection de découplage intégrée à un onduleur triphasé : la protection de découplage doit mesurer la tension « simple » entre les conducteurs de phase et de neutre (cf Enedis-PRO-RES 10E)

<sup>39</sup> Conformément à la note DTR Enedis-PRO-RES 10E : via une attestation de conformité (émise par un organisme externe accrédité) à la norme NF\_EN\_50549-1.

<sup>40</sup> Jusqu'au 31 décembre 2024, les certificats de conformité à la protection de découplage DIN VDE 0126-1-1 (2023-08) sont acceptés. Se référer à la note Enedis-PRO-RES\_64E

Fiches de Collecte de renseignements pour une Proposition de Raccordement avant complétude du dossier et pour une Offre de Raccordement, au Réseau Public de Distribution géré par Enedis, d'une Installation de Production hors photovoltaïque de puissance supérieure à 36 kVA

### Fiche C - CARACTÉRISTIQUES DU SITE À RACCORDER EN HTA

*Cette fiche n'est à renvoyer que dans le cas d'un raccordement en HTA, et doit être ignorée pour les Installations se raccordant en Basse Tension.*

*Dans le cas d'une demande de raccordement indirect, remplir une fiche par Installation indirectement raccordée.*

#### EMPLACEMENT DU POSTE DE LIVRAISON

##### Importance de la localisation des éléments de votre raccordement\*

Enedis vous précise que le poste de livraison doit être accessible 24 h sur 24 h par son personnel, sans franchissement d'accès contrôlé.

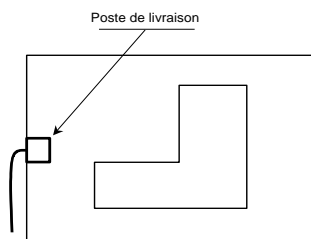
Selon la Documentation Technique de Référence d'Enedis, le raccordement de référence de votre Installation correspond au poste de livraison en limite de domaine privé.

À votre demande, Enedis étudie la possibilité de réaliser le déport du poste de livraison à l'intérieur du Site. Enedis vous précise alors que le montant des travaux dans le domaine privé est à votre charge et ne bénéficie pas de la réfaction tarifaire sur le coût du raccordement de votre Installation.

Cocher la configuration que vous souhaitez.\*

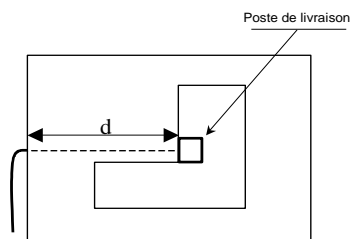
##### Raccordement de référence :

Le poste de livraison est accessible depuis le domaine public sans franchissement d'accès contrôlé.



##### Autre Configuration :

Le poste de livraison est intégré dans le bâtiment par exemple. Vous devrez garantir l'accès permanent au poste de livraison au personnel d'Enedis



Il est indispensable que vous localisiez le poste de livraison sur le plan de masse de votre opération, que vous nous fournirez.

Si vous souhaitez un raccordement différent du raccordement de référence, le montant des travaux dans le domaine privé est alors à votre charge : \*

Indiquez la distance entre le point de pénétration souhaité pour votre raccordement et le poste de livraison :  
d = \_\_\_\_\_ mètres

Souhaitez-vous réaliser la tranchée en domaine privé et fournir le(s) fourreau(x) ?

Oui  Non

Le diamètre des fourreaux sera précisé dans la Convention de Raccordement

Le Demandeur fournira à Enedis un Plan Géoréférencé des Ouvrages Construits (PGOC) de classe A définie dans l'arrêté du 15 février 2012.

Fiches de Collecte de renseignements pour une Proposition de Raccordement avant complétude du dossier et pour une Offre de Raccordement, au Réseau Public de Distribution géré par Enedis, d'une Installation de Production hors photovoltaïque de puissance supérieure à 36 kVA

#### ORDRE DE SERVICE ÉTUDE (OSE)

Le Demandeur souhaite-t-il bénéficier d'un OSE <sup>41</sup>	<input type="checkbox"/> Oui	<input type="checkbox"/> Non
--	------------------------------	------------------------------

#### RÉSEAU ÉLECTRIQUE INTÉRIEUR

Schéma de l'Installation intérieure*	Indiquer sur le schéma l'ensemble des transformateurs d'évacuation (reporter leur puissance nominale Sn), les onduleurs, la position de l'organe de couplage de chaque Unité de Production et la position de l'organe de découplage. Indiquer les longueurs et sections des câbles HTA entre les postes satellites
Schéma du poste de livraison*	Joindre un schéma unifilaire précisant les caractéristiques des matériels électriques (matériel HTA, comptage, TT, TC, protection...)
Mise sous tension des transformateurs d'évacuation des machines de production lors d'une remise en service du Site, suite à découplage ou opération d'entretien*	<input type="checkbox"/> Échelonnée 1 à 1 <input type="checkbox"/> Simultanée par fermeture du disjoncteur général <input type="checkbox"/> Transformateurs magnétisés par les machines de production

**COMPENSATION GÉNÉRALE DU SITE :** NB : ne pas inclure dans cette compensation générale la compensation propre à chaque machine

Le Site est-il équipé de batteries de condensateurs de compensation générale ?	<input type="checkbox"/> Oui <input type="checkbox"/> Non
Puissance totale des condensateurs	_____ kvar
Nombre de gradins et puissance unitaire	_____ / _____ kvar

#### CARACTÉRISTIQUES GÉNÉRALES EN SOUTIRAGE

Dans le cadre des besoins en qualité d'alimentation, quels seuils souhaitez-vous pour les engagements ?	<input type="checkbox"/> Standard <input type="checkbox"/> Personnalisé, pour les : <input type="checkbox"/> Creux <input type="checkbox"/> Coupures
Une demande simultanée pour une alimentation de secours en Soutirage est-elle nécessaire ?	<input type="checkbox"/> Oui <input type="checkbox"/> Non
<input checked="" type="checkbox"/> Si Oui, Puissance de secours demandée en Soutirage	_____ kW <sup>17</sup>

#### CARACTÉRISTIQUES GÉNÉRALES EN PUISSANCE REACTIVE

<u>Uniquement pour les demandes de raccordement au réseau HTA, l'Installation est-elle capable de fournir ou d'absorber les puissances réactives minimales au Point de raccordement définies à l'arrêté du 9 juin 2020 ?</u>	<input type="checkbox"/> Oui <input type="checkbox"/> Non → <a href="#">Veuillez remplir la Fiche F</a>
--	--

<sup>41</sup> L'OSE permet d'anticiper les études de réalisation avant l'acceptation de la PTF ou de la CRD (Convention de Raccordement Directe). Celui-ci fera l'objet d'un devis dont l'acceptation et le paiement permettront de lancer les études de réalisation. Son montant sera déduit du montant de la contribution au coût du raccordement incombant au producteur.

Fiches de Collecte de renseignements pour une Proposition de Raccordement avant complétude du dossier et pour une Offre de Raccordement, au Réseau Public de Distribution géré par Enedis, d'une Installation de Production hors photovoltaïque de puissance supérieure à 36 kVA

#### LOI DE RÉGULATION LOCALE DE PUISSANCE RÉACTIVE

Le Demandeur souhaite qu'Enedis étudie une solution de raccordement avec une loi de régulation locale de puissance réactive de type $Q=f(U)$ <sup>42</sup> :	<input type="checkbox"/> Oui <input type="checkbox"/> Non
Si Oui, indiquer les capacités constructives en puissance réactive à prendre en compte <sup>42</sup> :	$Q_{max} = \dots \text{ kVAR}$ Soit un ratio $Q_{max}/Pracc \text{ inj} = \dots$
Si aucune valeur n'est remplie, les valeurs par défaut suivantes seront prises en compte : $Q_{min} = -0,35 \times Pracc \text{ inj}$ et $Q_{max} = 0,4 \times Pracc \text{ inj}$	$Q_{min} = \dots \text{ kVAR}$ Soit un ratio $Q_{min}/Pracc \text{ inj} = \dots$

#### OPTIONS POUR RECEVOIR PLUSIEURS SOLUTIONS DE RACCORDEMENT

Dans le cas où la Solution de Raccordement de Référence, établie par Enedis suite à la présente demande de raccordement, implique soit :

- la création d'un départ direct,
- des renforcements du réseau HTA existant,

le Demandeur souhaite recevoir, en plus de l'Offre de Raccordement de Référence ou en plus de la Proposition de raccordement avant complétude de Référence :

Un devis d'étude de type :	<input type="checkbox"/> Oui <input type="checkbox"/> Non <input type="checkbox"/> Oui <input type="checkbox"/> Non
<ul style="list-style-type: none"> <li>division de parc<sup>43</sup> ?</li> <li>puissance de raccordement en injection plus faible<sup>2116</sup> ?</li> </ul>	
Préciser la puissance minimale de raccordement en injection souhaitée ( $\geq 70\% Pracc \text{ inj}$ ) <sup>44</sup> :	$Pracc \text{ inj min} = \dots \text{ kW}$
Un devis d'étude de type Offre à modulation de puissance <sup>45</sup> ?	<input type="checkbox"/> Oui <input type="checkbox"/> Non
Préciser la valeur minimale souhaitée pour la puissance injectable garantie ( $\geq 70\% Pracc \text{ inj}$ ) <sup>46</sup> :	$P_{gar \text{ inj}} = \dots \text{ kW}$

#### CAPACITÉS D'ACCUEIL DES DÉPARTS HTA EXISTANTS

Dans le cas où la Solution de Raccordement de Référence, établie par Enedis suite à la présente demande de raccordement, implique soit :

- la création d'un départ direct,
- des renforcements du réseau HTA existant,

le Demandeur souhaite qu'Enedis lui fournisse la capacité d'accueil des trois départs existants les plus proches issus du même Poste Source que celui de la Solution de Raccordement de Référence<sup>47</sup> :

	<input type="checkbox"/> Oui <input type="checkbox"/> Non
--	--

<sup>42</sup> Si la case « oui » est cochée, joindre un diagramme [P, Q] et [U, Q] précisant les capacités constructives de l'installation au niveau du Point de Raccordement. Les valeurs remplies doivent respecter les exigences décrites dans la note de la DTR Enedis-NOI-RES\_60E, à défaut une attestation d'engagement du producteur à respecter les capacités constructives déclarées (Qmin/Qmax) peut être jointe.

<sup>43</sup> Solution de raccordement telle que définie au § 3.1.3 de la note DTR Enedis-PRO-RES\_67E.

<sup>44</sup> La  $Pracc \text{ inj min}$  correspond à la puissance de raccordement en injection la plus faible que le Demandeur est prêt à accepter. Elle servira au dimensionnement de la nouvelle solution de raccordement (nouvelle  $Pracc \text{ inj}$  qui ne pourra jamais être dépassée, comme précisé dans le mode d'emploi des Fiches de Collecte Enedis-OPE-RES\_08E). Dans le cas d'une division potentielle de parc, elle correspond à la somme des puissances de raccordement en injection des deux parcs. Elle ne peut être strictement inférieure à 70 % de la  $Pracc \text{ inj}$  initiale, et sera, par défaut, prise à cette valeur.

<sup>45</sup> L'offre de raccordement alternative à modulation de puissance est définie au § 3.2.3 de la note DTR Enedis-PRO-RES\_67E.

<sup>46</sup> La  $P_{gar \text{ inj}}$  correspond à la puissance garantie en injection, définie comme puissance assurée d'évacuation de l'énergie électrique produite ne pouvant faire l'objet de limitations en situation normale des réseaux dans le cadre de l'Offre de Raccordement Alternative à modulation de puissance. Elle ne peut être strictement inférieure à 70 % de la  $Pracc \text{ inj}$  initiale, et sera, par défaut, prise à cette valeur.

<sup>47</sup> Si la demande concerne une Proposition de Raccordement avant complétude du dossier, les résultats de la Proposition de Raccordement avant complétude du dossier indiquent, sous réserve des mêmes conditions, la capacité d'accueil des trois départs existants les plus

Fiches de Collecte de renseignements pour une Proposition de Raccordement avant complétude du dossier et pour une Offre de Raccordement, au Réseau Public de Distribution géré par Enedis, d'une Installation de Production hors photovoltaïque de puissance supérieure à 36 kVA

#### RÉGULATION DE PUISSANCE ACTIVE EN FONCTION DE LA FRÉQUENCE<sup>48</sup>

Toute ou partie de l'installation de production mettra en œuvre une loi de régulation de puissance active produite en réponse à une variation de fréquence, loi de type $P=f(f)$ ?*	<input type="checkbox"/> Oui <input type="checkbox"/> Non
---	--

#### DÉCLARATION DE LA VARIATION MAXIMALE DE PUISSANCE ACTIVE SUR UNE MINUTE :

La variation maximale de puissance active pendant une minute  $\Delta P_{max}$  doit être déclarée par le demandeur, dans le cas où l'installation fera l'objet de variations de puissance résultant d'actions volontaires<sup>49</sup> de sa part.

*Une installation de stockage ou une installation de stockage associée à une installation de production fera systématiquement l'objet d'une variation volontaire de puissance active.*

L'installation fera-t-elle l'objet de variations volontaires de puissance active ?	<input type="checkbox"/> Oui <input type="checkbox"/> Non ( <i>Passez au paragraphe suivant</i> )
--	---

- Pour les installations de stockage ou les installations de stockage associée à une installation de production, la valeur demandée de  $\Delta P_{max}$  doit être comprise entre 0,5 et 2 fois la puissance installée de stockage, dans la limite réglementaire de 8 MW par minute.
  - La valeur par défaut d'une installation de stockage ou comprenant du stockage est :  
 $\Delta P_{max} \text{ (MW/min)} = \text{minimum [0,5 x Puissance installée de stockage ; 8 MW/min]}$
- Pour toutes les installations, la limite réglementaire de  $\Delta P_{max}$  est de 8 MW par minute.

Quel est le $\Delta P_{max}$ demandé* ? ( $\leq 8 \text{ MW / min}$ )?	<input type="checkbox"/> Valeur par défaut ( <i>pour une installation de stockage ou une installation de stockage associée à une installation de production</i> ) <input type="checkbox"/> Autre : $\Delta P_{max} = \text{..... MW / min}$
---	--

#### DISPOSITIF DE SURVEILLANCE (Si la P installée de l'Installation de Production est supérieure ou égale 5 MW) \*

Le Demandeur souhaite-t-il bénéficier de la prestation P645 (Mise à disposition d'un dispositif de surveillance pour une Installation de Production HTA) ?	<input type="checkbox"/> Oui <input type="checkbox"/> Non
Si Non, le Demandeur devra fournir et installer un dispositif de surveillance autorisé d'emploi par Enedis.	

proches, sans restriction concernant le Poste Source dont ils sont issus. Les Propositions de Raccordement avant complétude du dossier sont payantes et soumises à l'acceptation d'un devis.

<sup>48</sup> Selon la description du chapitre 2.3 de la note DTR Enedis-PROS-RES 10E.

<sup>49</sup> Selon la description du chapitre 4 de la note DTR Enedis-PROS-RES 12E.

Fiches de Collecte de renseignements pour une Proposition de Raccordement avant complétude du dossier et pour une Offre de Raccordement, au Réseau Public de Distribution géré par Enedis, d'une Installation de Production hors photovoltaïque de puissance supérieure à 36 kVA

**TRANSFORMATEURS D'ÉVACUATION ET UNITÉS DE PRODUCTION (Y COMPRIS DE STOCKAGE) \***

Transformateurs d'évacuation			Unités de Production <sup>50</sup> associées au transformateur			
Marque et n° de référence	Puissance nominale Sn	Nombre	Marque et n° de référence	Type (synchrone, asynchrone, onduleur)	Puissance apparente nominale Sn	Nombre
	_____kVA				_____kVA	
	_____kVA				_____kVA	
	_____kVA				_____kVA	
	_____kVA				_____kVA	
	_____kVA				_____kVA	
	_____kVA				_____kVA	
	_____kVA				_____kVA	
	_____kVA				_____kVA	
	_____kVA				_____kVA	
	_____kVA				_____kVA	

<sup>50</sup> Machine asynchrone, machine synchrone.



Fiches de Collecte de renseignements pour une Proposition de Raccordement avant complétude du dossier et pour une Offre de Raccordement, au Réseau Public de Distribution géré par Enedis, d'une Installation de Production hors photovoltaïque de puissance supérieure à 36 kVA

**PROTECTION DE DÉCOUPLAGE (uniquement pour les installations de Pinstallée ≤ 250 kVA<sup>51</sup>)\***

<p>La protection de découplage est obligatoire en application de l'article 27 de l'arrêté du 9 juin 2020. Elle peut :</p> <ul style="list-style-type: none"> <li>être intégrée à l'onduleur (ou au sectionneur automatique) (Cocher la case « Intégrée à l'onduleur ») et conforme à la norme <a href="#">NF EN 50549-1</a>,</li> </ul> <p>ou</p> <p>être un relais externe de protection de découplage conforme a la norme <a href="#">NF EN 50549-1</a> ;</p> <p>ou</p> <ul style="list-style-type: none"> <li>en être indépendante, dans ce cas elle sera de type B.1 ;</li> </ul> <p>ou, uniquement pour un raccordement au réseau HTA,</p> <ul style="list-style-type: none"> <li>en être indépendante, dans ce cas elle sera de type H.X.</li> </ul>	<p><input type="checkbox"/> Intégrée à l'onduleur* → Joindre la preuve de conformité<sup>52</sup></p> <p><input type="checkbox"/> Le Demandeur s'engage à ce que la surveillance de la tension soit effectuée à partir d'une mesure entre les conducteurs de phase et de neutre, ce qui implique que les onduleurs soient raccordés au conducteur de neutre issu du réseau<sup>53</sup>.*</p> <p><input type="checkbox"/> Relais externe <a href="#">NF EN 50549-2</a>* Marque: _____ Modèle: _____ → Joindre la preuve de conformité<sup>54</sup></p> <p><input type="checkbox"/> Externe à l'onduleur B.1* <input type="checkbox"/> Externe à l'onduleur H.X*</p>
--	---

**CERTIFICATION DES DONNÉES : « Fiche C : CARACTÉRISTIQUES DU SITE À RACCORDER EN HTA »**

<p>Date:* _____</p>	<p>Nom - Prénom du Demandeur ou du tiers habilité :* _____</p> <p>Signature* _____</p>
---------------------	--

<sup>51</sup> Conformément à la note DTR Enedis-PRO-RES\_10E.

<sup>52</sup> Conformément à la note DTR Enedis-PRO-RES\_10E : via l'attestation de conformité de l'onduleur (émise par un organisme externe accrédité) à la norme NF EN 50549-1 rédigée en français pour chacun des appareils différents mis en œuvre. Voir aussi la note de bas de page n°2.

<sup>53</sup> Validation obligatoire pour toute protection de découplage intégrée à un onduleur triphasé : la protection de découplage doit mesurer la tension « simple » entre les conducteurs de phase et de neutre (cf Enedis-PRO-RES\_10E)

<sup>54</sup> Conformément à la note DTR Enedis-PRO-RES\_10E : via une attestation de conformité (émise par un organisme externe accrédité) à la norme NF EN 50549-1.

Fiches de Collecte de renseignements pour une Proposition de Raccordement avant complétude du dossier et pour une Offre de Raccordement, au Réseau Public de Distribution géré par Enedis, d'une Installation de Production hors photovoltaïque de puissance supérieure à 36 kVA

**RAPPEL : REMPLIR UNE FICHE PAR TYPE DE TRANSFORMATEUR PRÉSENT SUR LE SITE**

**TRANSFORMATEUR DE DÉBIT DES UNITÉS DE PRODUCTION - CARACTÉRISTIQUES ÉLECTRIQUES**

Marque et référence du transformateur*	
Fournir les caractéristiques constructeur du transformateur*	Référence du document <sup>55</sup> : .....
Puissance nominale*	..... kVA
Tension primaire*	..... kV
Tension secondaire*	..... kV
Tension de court-circuit*	..... %
Courant d'enclenchement - I enclenchement crête / I nominal crête <sup>56</sup> (remplir la valeur prenant en compte le dispositif de limitation de courant d'enclenchement le cas échéant)  <b>Utilisation d'un dispositif de limitation de courant d'enclenchement :</b> <input type="checkbox"/> Oui (si oui, une attestation du constructeur précisant la valeur du courant d'enclenchement maximal doit être jointe aux Fiches de Collecte) <input type="checkbox"/> Non	..... p.u.
Courant à vide*	..... %
Pertes à vide*	..... kW
Pertes au courant nominal*	..... kW

**CERTIFICATION DES DONNÉES : « TRANSFORMATEUR »**

Date :* .....	Nom - Prénom du Demandeur ou du tiers habilité :*
	.....
	Signature*
	.....

<sup>55</sup> Préciser le nom du document qui sera fourni avec le dossier.

<sup>56</sup> Vérifier si le courant d'enclenchement est rapporté au courant nominal efficace ou crête.

Rappel : I enclenchement crête / I nominal crête = I enclenchement crête / I nominal efficace / √2.

Fiches de Collecte de renseignements pour une Proposition de Raccordement avant complétude du dossier et pour une Offre de Raccordement, au Réseau Public de Distribution géré par Enedis, d'une Installation de Production hors photovoltaïque de puissance supérieure à 36 kVA

**Fiche T - CARACTÉRISTIQUES TECHNOLOGIQUES DES INSTALLATIONS DU SITE A RACCORDER**

**Fiche T1 - CARACTÉRISTIQUES DE PRODUCTION**

**CARACTÉRISTIQUES GÉNÉRALES DES NOUVEAUX MOYENS DE PRODUCTION\***

Si nécessaire, veuillez cocher plusieurs filières.

FILIÈRE <sup>05*</sup>	COMBUSTIBLE <sup>05*</sup>	TECHNOLOGIE <sup>05*</sup>
<input type="checkbox"/> THERMIQUE NON RENOUVELABLE	<input type="checkbox"/> FIOUL <input type="checkbox"/> CHARBON <input type="checkbox"/> GAZ	<input type="checkbox"/> TURBINE À COMBUSTION <input type="checkbox"/> TURBINE À VAPEUR <input type="checkbox"/> CYCLE COMBINE <input type="checkbox"/> MOTEUR PISTON <input type="checkbox"/> COGÉNÉRATION À COMBUSTION <input type="checkbox"/> COGÉNÉRATION À VAPEUR <input type="checkbox"/> AUTRES
<input type="checkbox"/> BIOÉNERGIES	<input type="checkbox"/> BOIS ÉNERGIE <input type="checkbox"/> DÉCHETS DE PAPETERIE <input type="checkbox"/> BAGASSE <input type="checkbox"/> AUTRES BIOCOMBUSTIBLES SOLIDES OU LIQUIDES <input type="checkbox"/> BIOGAZ DE STATIONS D'ÉPURATION <input type="checkbox"/> BIOGAZ DE MÉTHANISATION <input type="checkbox"/> BIOGAZ D'INSTALLATIONS DE STOCKAGE DE DÉCHETS NON DANGEREUX <input type="checkbox"/> DÉCHETS MÉNAGERS ET URBAINS <input type="checkbox"/> DÉCHETS INDUSTRIELS	<input type="checkbox"/> TURBINE À COMBUSTION <input type="checkbox"/> TURBINE À VAPEUR <input type="checkbox"/> CYCLE COMBINE <input type="checkbox"/> MOTEUR PISTON <input type="checkbox"/> COGÉNÉRATION À COMBUSTION <input type="checkbox"/> COGÉNÉRATION À VAPEUR <input type="checkbox"/> AUTRES
<input type="checkbox"/> HYDRAULIQUE		<input type="checkbox"/> FIL DE L'EAU <input type="checkbox"/> ÉCLUSE <input type="checkbox"/> LAC <input type="checkbox"/> POMPAGE TURBINAGE <input type="checkbox"/> HYDROLIEN FLUVIAL
<input type="checkbox"/> ÉNERGIES MARINES		<input type="checkbox"/> MARÉMOTRICE <input type="checkbox"/> HYDROLIENNE EN MER <input type="checkbox"/> AUTRES
<input type="checkbox"/> ÉOLIEN		<input type="checkbox"/> TERRESTRE <input type="checkbox"/> EN MER FLOTTANT <input type="checkbox"/> EN MER POSE
<input type="checkbox"/> SOLAIRE		Pour le PHOTOVOLTAÏQUE, utiliser le formulaire Enedis-FOR-RES_18E <input type="checkbox"/> THERMODYNAMIQUE
<input type="checkbox"/> GÉOTHERMIE		
<input type="checkbox"/> STOCKAGE HORS HYDRAULIQUE		<input type="checkbox"/> BATTERIE <input type="checkbox"/> HYDROGÈNE <input type="checkbox"/> VOLANT D'INERTIE
<input type="checkbox"/> AUTRE Préciser : -----	Le cas échéant, préciser : -----	Le cas échéant, préciser : -----
Nombre total de groupes de production, y compris de stockage <sup>05*</sup>		

Fiches de Collecte de renseignements pour une Proposition de Raccordement avant complétude du dossier et pour une Offre de Raccordement, au Réseau Public de Distribution géré par Enedis, d'une Installation de Production hors photovoltaïque de puissance supérieure à 36 kVA

**CARACTÉRISTIQUES COMPLÉMENTAIRES POUR L'HYDRAULIQUE (à compléter en fonction de la technologie)**

Débit maximal des équipements <sup>85*</sup> : ..... m <sup>3</sup> /s	Hauteur de chute <sup>85*</sup> : ..... m
Productible moyen <sup>85*</sup> : ..... GWh	Capacité du réservoir <sup>85*</sup> : ..... millions m <sup>3</sup>

**CARACTÉRISTIQUES COMPLÉMENTAIRES POUR LE STOCKAGE (hydraulique et hors hydraulique)**

Cette demande comprend-elle le raccordement d'un moyen de stockage ?*	<input type="checkbox"/> Oui <input type="checkbox"/> Non
Si Oui :	
- Puissance active maximale installée en charge <sup>85*</sup>	..... kW
- Puissance active maximale installée en décharge <sup>85*</sup>	..... kW
- Energie stockable <sup>85*</sup>	..... MWh

**Fiche T2 - CARACTÉRISTIQUES DE CONSOMMATION**

*Cette fiche n'est à renvoyer que dans le cas d'une du raccordement d'une nouvelle installation de consommation d'autre nature nature que les auxiliaires de l'installation de production ou qu'un moyen de stockage.*

**CARACTÉRISTIQUES GÉNÉRALE DES NOUVELLES INSTALLATIONS DE CONSOMMATION DU POUR UN SITE RACCORDE AU RÉSEAU BT**

La liste suivante nous permettra d'identifier le type d'appareil que comporte votre Installation. Certains de ces appareils présentant des caractéristiques particulières il est important de les identifier pour apporter à votre projet la solution de raccordement la plus adaptée et ainsi garantir la qualité de votre alimentation électrique.

Vos installations comportent :

- |   |   |
|---|---|
| Appareils de radiologie : <input type="checkbox"/> Oui <input type="checkbox"/> Non         | Pompes à chaleur : <input type="checkbox"/> Oui <input type="checkbox"/> Non                    |
| Machines à souder : <input type="checkbox"/> Oui <input type="checkbox"/> Non               | Climatisation : <input type="checkbox"/> Oui <input type="checkbox"/> Non                       |
| Ascenseur ou monte-charge : <input type="checkbox"/> Oui <input type="checkbox"/> Non       | Chaudière électrique : <input type="checkbox"/> Oui <input type="checkbox"/> Non                |
| Engins de levage (pont roulant) : <input type="checkbox"/> Oui <input type="checkbox"/> Non | Onduleur de puissance : <input type="checkbox"/> Oui <input type="checkbox"/> Non               |
| Concasseur : <input type="checkbox"/> Oui <input type="checkbox"/> Non                      | Nombre important d'ordinateurs (PC) : <input type="checkbox"/> Oui <input type="checkbox"/> Non |
| Compresseur de fluides : <input type="checkbox"/> Oui <input type="checkbox"/> Non          |   |

Le cas échéant, merci de nous préciser également les éléments suivants :

- |   |           |
|---|-----------|
| - Puissance des moteurs   | ..... kVA |
| - Puissance totale des <i>process</i> de type traction électrique | ..... kVA |

Fiches de Collecte de renseignements pour une Proposition de Raccordement avant complétude du dossier et pour une Offre de Raccordement, au Réseau Public de Distribution géré par Enedis, d'une Installation de Production hors photovoltaïque de puissance supérieure à 36 kVA

**CARACTÉRISTIQUES GÉNÉRALE DES NOUVELLES INSTALLATIONS DE CONSOMMATION POUR UN SITE RACCORDÉ AU RÉSEAU HTA**

La liste suivante nous permettra d'identifier le type d'appareil que comporte votre Installation. Certains de ces appareils présentant des caractéristiques particulières il est important de les identifier pour apporter à votre projet la solution de raccordement la plus adaptée et ainsi garantir la qualité de votre alimentation électrique.

- Nombre de transformateurs HTA/BT : -----
- Puissance des transformateurs : ----- kVA

Présence de <i>process</i> utilisant la force motrice (compression de fluides, pompage, froid, climatisation, robotique, machine-outil, chaîne de fabrication, transport, lavage, sciage, laminage, forage...): ✓ Si oui, puissance totale de la force motrice :	<input type="checkbox"/> Oui <input type="checkbox"/> Non ----- kVA
Présence de <i>process</i> de chauffage industriel (chaudières électriques, appareils de chauffage, (résistance, câbles), ...): ✓ Si oui, puissance totale des <i>process</i> « chauffage industriel » :	<input type="checkbox"/> Oui <input type="checkbox"/> Non ----- kVA
Présence de <i>process</i> de type électrochimie (électrolyse...): ✓ Si oui, puissance totale des <i>process</i> « électrochimie » :	<input type="checkbox"/> Oui <input type="checkbox"/> Non ----- kVA
Présence de <i>process</i> de type électrothermie (fours à induction à fréquence industrielle, fours à induction à haute fréquence, fours à arcs à courant alternatif, fours à arcs à courant continu, chauffage micro-ondes, fours à résistance...): ✓ Si oui, puissance totale des <i>process</i> « électrothermie » :	<input type="checkbox"/> Oui <input type="checkbox"/> Non ----- kVA
Présence de <i>process</i> de type soudage : ✓ Si oui, puissance totale des <i>process</i> « soudage » :	<input type="checkbox"/> Oui <input type="checkbox"/> Non ----- kVA
Présence de <i>process</i> de type broyage (broyeur concasseur...): ✓ Si oui, puissance totale des <i>process</i> « broyage » :	<input type="checkbox"/> Oui <input type="checkbox"/> Non ----- kVA
Présence de <i>process</i> de type traction électrique (tramway, sous-station SNCF...): ✓ Si oui, puissance totale des <i>process</i> « traction électrique » :	<input type="checkbox"/> Oui <input type="checkbox"/> Non ----- kVA
Présence d'autres usages perturbateurs (éclairage à décharge, éclairage générant des harmoniques...): ✓ Si oui, puissance totale des autres usages perturbateurs :	<input type="checkbox"/> Oui <input type="checkbox"/> Non ----- kVA

**CERTIFICATION DES DONNÉES : « Fiche T : CARACTÉRISTIQUES TECHNOLOGIQUES DES INSTALLATIONS DU SITE À RACCORDER »**

	Nom - Prénom du Demandeur ou du tiers habilité :*
	-----
Date:* -----	Signature*

Fiches de Collecte de renseignements pour une Proposition de Raccordement avant complétude du dossier et pour une Offre de Raccordement, au Réseau Public de Distribution géré par Enedis, d'une Installation de Production hors photovoltaïque de puissance supérieure à 36 kVA

**Fiche M - CARACTÉRISTIQUES DES AÉROGÉNÉRATEURS À RACCORDER**

Cette fiche n'est à renvoyer que dans le cas d'un raccordement d'un Site éolien.

**Fiche M1 - CARACTÉRISTIQUES DU SITE ÉOLIEN**

**CARACTÉRISTIQUES DU VENT (pour raccordement d'un Site éolien)**

Vitesse moyenne 10 min du vent sur l'année sur le Site*	_____m/s
---	----------

**GESTION DES AÉROGÉNÉRATEURS**

Gestion des couplages des aérogénérateurs*	<input type="checkbox"/> Les aérogénérateurs sont indépendants. <input type="checkbox"/> Il existe une gestion centralisée des couplages au niveau du Site.
S'il existe une gestion centralisée indiquer le nombre maxi de couplages d'aérogénérateurs par période de 10 min*.	
S'il existe une gestion centralisée indiquer le nombre maxi de couplages d'aérogénérateurs par période de 120 min*.	

Fiches de Collecte de renseignements pour une Proposition de Raccordement avant complétion du dossier et pour une Offre de Raccordement, au Réseau Public de Distribution géré par Enedis, d'une Installation de Production hors photovoltaïque de puissance supérieure à 36 kVA

**Fiche M2 - DESCRIPTION GÉNÉRALE D'UN AÉROGÉNÉRATEUR**

**MARQUE TYPE PUISSANCE**

Marque*	
Type*	
Adresse du fabricant	
Rapport des tests de mesure*	Joindre le résumé du rapport de test CEI 61400-21

**TECHNOLOGIE**

Technologie de l'aérogénérateur*	<input type="checkbox"/> Type 1 <input type="checkbox"/> Type 2 <input type="checkbox"/> Type 3-A <input type="checkbox"/> Type 3-B <input type="checkbox"/> Type 4 <input type="checkbox"/> Autre (à décrire) _____
----------------------------------	--

**DONNÉES GÉNÉRALES**

Contrôle des pales*	<input type="checkbox"/> Pas fixe, Stall <input type="checkbox"/> Pas variable, Pitch
Contrôle de la vitesse	<input type="checkbox"/> Vitesse fixe <input type="checkbox"/> Vitesse variable <input type="checkbox"/> Deux vitesses
Type de machine tournante*	<input type="checkbox"/> Machine asynchrone <input type="checkbox"/> Machine synchrone
Type de convertisseur*	<input type="checkbox"/> Aérogénérateur non équipé de convertisseur <input type="checkbox"/> Commutation assistée (Thyristors) <input type="checkbox"/> Commutation forcée (MLI, IGBT)
Hauteur du mât avec nacelle	_____m

**CARACTÉRISTIQUES NOMINALES (rapport CEI)**

Puissance active nominale - Pn*	_____kW
Puissance apparente nominale - Sn (incluant les électroniques et la compensation propre à chaque aérogénérateur)*	_____kVA
Tension nominale - Un*	_____V

**PUISSANCES (rapport CEI)**

Puissance maximale autorisée en régime permanent - Pmc*	_____kW
Valeur réduite - p <sub>mc</sub> = Pmc / Pn*	
Puissance maximale mesurée moyenne 0,2s - P <sub>0,2</sub> *	_____kW
Valeur réduite - p <sub>0,2</sub> = P <sub>0,2</sub> / Pn*	

Fiches de Collecte de renseignements pour une Proposition de Raccordement avant complétude du dossier et pour une Offre de Raccordement, au Réseau Public de Distribution géré par Enedis, d'une Installation de Production hors photovoltaïque de puissance supérieure à 36 kVA

#### FLUCTUATIONS RAPIDES DE TENSION - EN FONCTIONNEMENT ÉTABLI

« Continuous operations » (rapport CEI) \*

Angle de l'impédance du réseau - $\Psi_k$ - en degrés	30	50	70	85
Vitesse moyenne annuelle du vent - $V_a$ - en m/s	Coefficient de flicker $c(\Psi_k, V_a)$			
6,0				
7,5				
8,5				
10,0				

#### FLUCTUATIONS RAPIDES DE TENSION - LORS DES OPÉRATIONS DE COUPLAGE

« Switching operations » (rapport CEI) \*

Type d'opération de couplage considéré	Couplage à vitesse de vent minimale de fonctionnement			
Nombre maxi d'opérations de couplage sur 10 min - N10				
Nombre maxi d'opérations de couplage sur 120 min - N120				
Angle de l'impédance du réseau - $\Psi_k$ - en degrés	30	50	70	85
Facteur de flicker $k_f(\Psi_k)$				

Type d'opération de couplage considéré	Couplage à vitesse de vent nominale			
Nombre maxi d'opérations de couplage sur 10 min - N10				
Nombre maxi d'opérations de couplage sur 120 min - N120				
Angle de l'impédance du réseau - $\Psi_k$ - en degrés	30	50	70	85
Facteur de flicker $k_f(\Psi_k)$				

Type d'opération de couplage considéré	Cas le plus défavorable de basculement d'une machine sur l'autre			
Nombre maxi d'opérations de couplage sur 10 min - N10				
Nombre maxi d'opérations de couplage sur 120 min - N120				
Angle de l'impédance du réseau - $\Psi_k$ - en degrés	30	50	70	85
Facteur de flicker $k_f(\Psi_k)$				

Si les coefficients  $k_f$  ne sont pas renseignés ou si les fiches de tests CEI pour le Pst lors des opérations de couplage ne sont pas fournies, joindre les courbes de puissances actives et réactives instantanées (moyennées 0.02s maximum) lors des séquences suivantes :

- couplage à vent faible, en incluant les phases de couplage, montée en puissance et d'enclenchement de tous les éventuels gradins de condensateurs,
- couplage à vent nominal, en incluant les phases de couplage, montée en puissance et d'enclenchement de tous les éventuels gradins de condensateurs.

De plus, si l'aérogénérateur est équipé de deux machines ou d'une machine fonctionnant en couplage triangle et étoile, joindre aussi les courbes de puissances actives et réactives instantanées (moyennées 0.02s maximum) lors des séquences suivantes :

- transition de la machine secondaire vers la machine principale ou du couplage étoile vers le couplage triangle, en incluant les phases de baisse de puissance et de découplage de la première machine, de couplage et de montée en puissance de la deuxième machine et d'enclenchement de tous les éventuels gradins de condensateurs,
- transition de la machine principale vers la machine secondaire ou du couplage étoile vers le couplage triangle, en incluant les phases de baisse de puissance et de découplage de la première machine, de couplage et de montée en puissance de la deuxième machine et d'enclenchement de tous les éventuels gradins de condensateurs.



Fiches de Collecte de renseignements pour une Proposition de Raccordement avant complétude du dossier et pour une Offre de Raccordement, au Réseau Public de Distribution géré par Enedis, d'une Installation de Production hors photovoltaïque de puissance supérieure à 36 kVA

**HARMONIQUES (rapport CEI) \***

Rang	Puissance produite kW	Courant harmonique	Rang	Puissance produite kW	Courant harmonique
		% de In <sup>57</sup>			% de In
2			3		
4			5		
6			7		
8			9		
10			11		
12			13		
14			15		
16			17		
18			19		
20			21		
22			23		
24			25		
26	---	---	27	---	---
28	---	---	29	---	---
30	---	---	31	---	---
32	---	---	33	---	---
34	---	---	35	---	---
36	---	---	37	---	---
38	---	---	39	---	---
40	---	---	41	---	---
42	---	---	43	---	---
44	---	---	45	---	---
46	---	---	47	---	---
48	---	---	49	---	---
50	---	---			

**CERTIFICATION DES DONNÉES : « Fiche M2 : CARACTÉRISTIQUES DES AÉROGÉNÉRATEURS À RACCORDER »**

<p>Date :* .....</p>	<p>Nom - Prénom du Demandeur ou du tiers habilité :*</p> <p>-----</p> <p>Signature*</p>
----------------------	---

<sup>57</sup> In défini ci-dessus dans la fiche B1 (incluant les électroniques et la compensation propre à chaque aérogénérateur). Mettre 0 si le courant harmonique est mesuré nul ou est jugé négligeable.

Fiches de Collecte de renseignements pour une Proposition de Raccordement avant complétude du dossier et pour une Offre de Raccordement, au Réseau Public de Distribution géré par Enedis, d'une Installation de Production hors photovoltaïque de puissance supérieure à 36 kVA

**Fiche M3 - MACHINE ASYNCHRONE DE L'AÉROGÉNÉRATEUR**

**RAPPEL\***

Marque et type de l'aérogénérateur	
------------------------------------	--

**CARACTÉRISTIQUES ÉLECTRIQUES**

**Note importante :** Si la machine est utilisée à la fois en couplage triangle et étoile, les 2 colonnes sont à renseigner

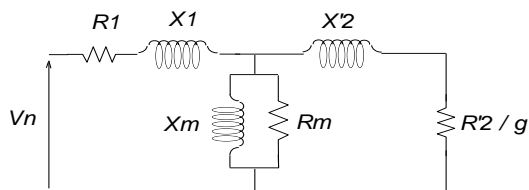
Couplage*	<input type="checkbox"/> Étoile	<input type="checkbox"/> Triangle
Puissance apparente nominale électrique (de la machine seule, sans tenir compte de la compensation par condensateurs ou électronique)*	_____kVA	_____kVA
Tension de sortie assignée*	_____kV	_____kV
Facteur de puissance nominal (sans tenir compte de la compensation par condensateurs ou électronique)*		
I démarrage / I nominal <sup>58</sup> (rotor bloqué)* -non obligatoire pour type 3-A -prendre en compte l'impédance du dispositif de protection pour le type 3-B		
Facteur de puissance au démarrage (cos phi <sub>d</sub> ) non obligatoire pour type 3-A		
Fournir les caractéristiques constructeur de la machine asynchrone*	Référence du document <sup>59</sup> : _____	

**Choix entre le modèle équivalent ou l'impédance de l'aérogénérateur à 175 HZ.**

**MODÈLE ÉQUIVALENT**

Glissement nominal en fonctionnement moteur*	_____%	_____%
Couplage pour les valeurs suivantes des impédances*	<input type="checkbox"/> Étoile	<input type="checkbox"/> Triangle
R1*	_____Ω	
X1*	_____Ω	
R'2*	_____Ω	
X'2*	_____Ω	
Rm (schéma parallèle)*	_____Ω	
Xm (schéma parallèle)*	_____Ω	

**SCHÉMA DU MODÈLE ÉQUIVALENT**



<sup>58</sup> I nominal de la machine seule, sans tenir compte de la compensation par condensateurs ou électronique.

<sup>59</sup> Préciser le nom du document qui sera fourni avec le dossier.

Fiches de Collecte de renseignements pour une Proposition de Raccordement avant complétude du dossier et pour une Offre de Raccordement, au Réseau Public de Distribution géré par Enedis, d'une Installation de Production hors photovoltaïque de puissance supérieure à 36 kVA

**IMPÉDANCE A 175 Hz\***

Données obligatoires pour type 3-A : l'aérogénérateur sera modélisé comme une machine asynchrone classique à défaut.

Impédance de l'aérogénérateur à 175 Hz - R et X en ohm donner les valeurs côté BT (non prise en compte du transformateur)	<input type="checkbox"/> schéma équivalent série	R <sub>175 Hz</sub> = ..... Ω
	<input type="checkbox"/> schéma équivalent parallèle	X <sub>175 Hz</sub> = ..... Ω

**Fiche M4 - BATTERIES DE CONDENSATEURS DE COMPENSATION PROPRES A L'AÉROGÉNÉRATEUR**

**RAPPEL\***

Marque et type de l'aérogénérateur	
------------------------------------	--

**CARACTÉRISTIQUES ÉLECTRIQUES**

Cet aérogénérateur comporte-t-il des condensateurs propres ?*	<input type="checkbox"/> Oui <input type="checkbox"/> Non
Puissance totale des condensateurs de l'aérogénérateur*	..... kvar
Puissance des gradins enclenchés lorsque la machine principale est à vide*	..... kvar
Puissance des gradins supplémentaires enclenchés lorsque la machine principale est à pleine charge*	..... kvar
Puissance des gradins enclenchés lorsque la machine secondaire éventuelle est à vide*	..... kvar
Puissance des gradins supplémentaires enclenchés lorsque la machine secondaire éventuelle est à pleine charge*	..... kvar

Fiches de Collecte de renseignements pour une Proposition de Raccordement avant complétude du dossier et pour une Offre de Raccordement, au Réseau Public de Distribution géré par Enedis, d'une Installation de Production hors photovoltaïque de puissance supérieure à 36 kVA

**Fiche M5 - CONVERTISSEUR STATIQUE AU ROTOR, COUPLE AU RÉSEAU**  
(à remplir pour aérogénérateur de Type 3)

**RAPPEL\***

Marque et type de l'aérogénérateur	
------------------------------------	--

**TECHNOLOGIE**

Type d'électronique de puissance*	<input type="checkbox"/> Commutation assistée (Thyristors) <input type="checkbox"/> Commutation forcée (MLI, IGBT)
Puissance du convertisseur*	_____kVA

**COMPORTEMENT EN CAS DE COURT-CIRCUIT TRIPHASÉ EN SORTIE AÉROGÉNÉRATEUR\***

Choix entre la valeur du courant crête maximal ( $I_p$ ) ou le courant de court-circuit symétrique initial ( $I_k''$ )  
(obligatoire pour le type 3-A)

Valeurs mesurées à la sortie de l'aérogénérateur, donner les valeurs côté BT (non prise en compte du transformateur)	$I_p^* =$ _____ A
	$I_k^{**} =$ _____ A

Fiches de Collecte de renseignements pour une Proposition de Raccordement avant complétude du dossier et pour une Offre de Raccordement, au Réseau Public de Distribution géré par Enedis, d'une Installation de Production hors photovoltaïque de puissance supérieure à 36 kVA

**Fiche M6 - CONVERTISSEUR STATIQUE AU STATOR ASSURANT LE TRANSIT TOTAL DE PUISSANCE**  
(à remplir pour aérogénérateur de Type 4)

**RAPPEL\***

Marque et type de l'aérogénérateur	
------------------------------------	--

**TECHNOLOGIE**

Type d'électronique de puissance*	<input type="checkbox"/> Commutation assistée (Thyristors) <input type="checkbox"/> Commutation forcée (MLI, IGBT)
Puissance du convertisseur*	_____kVA

**IMPÉDANCE A 175 Hz\***

**Le Demandeur s'engage sur une valeur d'impédance à 175 Hz infinie s'il ne renseigne pas ces données.**

Impédance du convertisseur à 175 Hz - R et X en ohm, donner les valeurs côté BT (non prise en compte du transformateur)	<input type="checkbox"/> schéma équivalent série	R <sub>175 Hz</sub> = _____ Ω
	<input type="checkbox"/> schéma équivalent parallèle	X <sub>175 Hz</sub> = _____ Ω

**COMPORTEMENT EN CAS DE COURT-CIRCUIT TRIPHASÉ EN SORTIE AÉROGÉNÉRATEUR\***

**Fournir la valeur du courant crête maximal (Ip) et/ou le courant de court-circuit symétrique initial (Ik'')**

Valeurs mesurées à la sortie de l'aérogénérateur, donner les valeurs côté BT (non prise en compte du transformateur)	Ip* = _____ A
	Ik''* = _____ A

Fiches de Collecte de renseignements pour une Proposition de Raccordement avant complétude du dossier et pour une Offre de Raccordement, au Réseau Public de Distribution géré par Enedis, d'une Installation de Production hors photovoltaïque de puissance supérieure à 36 kVA

**Fiche E - CARACTÉRISTIQUES DES AUTRES GÉNÉRATEURS À RACCORDER**

Cette fiche n'est à renvoyer que dans le cas d'un raccordement d'un Site Biogaz, Biomasse, Cogénération, Déchets ménagers et assimilés, Farines animales, Géothermie, Hydraulique, Stockage, autres types.

**Fiche E1 - MACHINE SYNCHRONE**

**RAPPEL\***

Marque et type de la machine de production	
--	--

**CARACTÉRISTIQUES ÉLECTRIQUES**

Puissance apparente nominale électrique*	_____ kVA
Tension de sortie assignée*	_____ kV
Facteur de puissance nominal*	
Réactance directe subtransitoire (non saturée) X''d*	_____ %
Réactance inverse Xi <sup>60</sup> *	_____ %
Moment d'inertie*	_____ kg.m <sup>2</sup>
Vitesse de rotation de référence*	_____ tr/min
Fournir les caractéristiques constructeur de la machine synchrone*	Référence du document <sup>61</sup> : _____

**CERTIFICATION DES DONNÉES : « Fiche E1 : MACHINE SYNCHRONE »**

Date :* _____	Nom – Prénom du Demandeur ou du tiers habilité :*
	_____
	Signature*
	_____

<sup>60</sup> Possibilité de prendre la moyenne arithmétique des réactances subtransitoires longitudinales et transversales (X''d et X''q) pour le calcul de la réactance inverse (Xi). Ces réactances devraient correspondre à un état peu saturé; on pourra adopter, dans la pratique, la moyenne arithmétique des valeurs aux états saturé et non saturé (la différence entre états saturés et non saturés est de 30 % à 40 %).

<sup>61</sup> Préciser le nom du document qui sera fourni avec le dossier.

Fiches de Collecte de renseignements pour une Proposition de Raccordement avant complétude du dossier et pour une Offre de Raccordement, au Réseau Public de Distribution géré par Enedis, d'une Installation de Production hors photovoltaïque de puissance supérieure à 36 kVA

**Fiche E2 - MACHINE ASYNCHRONE**

**RAPPEL\***

Marque et type de la machine de production	
--	--

**CARACTÉRISTIQUES ÉLECTRIQUES**

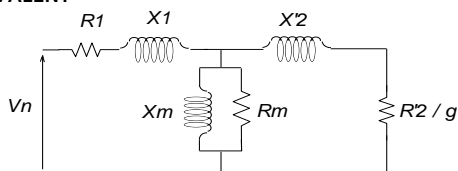
Note importante : Si la machine est utilisée à la fois en couplage triangle et étoile, les 2 colonnes sont à renseigner.

Couplage*	<input type="checkbox"/> Étoile	<input type="checkbox"/> Triangle
Puissance apparente nominale électrique (de la machine seule, sans tenir compte de la compensation par condensateurs ou électronique)*	_____ kVA	_____ kVA
Tension de sortie assignée*	_____ kV	_____ kV
Facteur de puissance nominal (sans tenir compte de la compensation par condensateurs ou électronique)*		
Courant nominal (I nominal)*	_____ A	_____ A
I démarrage / I nominal <sup>62</sup> (rotor bloqué)*		
Glissement nominal en fonctionnement moteur*	_____ %	_____ %
Fournir les caractéristiques constructeur de la machine asynchrone*	Référence du document <sup>63</sup> : _____	

**MODÈLE ÉQUIVALENT**

Couplage pour les valeurs suivantes des impédances*	<input type="checkbox"/> Étoile	<input type="checkbox"/> Triangle
R1*	_____ Ω	
X1*	_____ Ω	
R'2*	_____ Ω	
X'2*	_____ Ω	
Rm (schéma parallèle)*	_____ Ω	
Xm (schéma parallèle)*	_____ Ω	

**SCHÉMA DU MODÈLE ÉQUIVALENT**



**CERTIFICATION DES DONNÉES : « Fiche E2 : MACHINE ASYNCHRONE »**

Date:* _____	Nom - Prénom du Demandeur ou du tiers habilité :* _____
	Signature* _____

<sup>62</sup> I nominal de la machine seule, sans tenir compte de la compensation par condensateurs ou électronique.

<sup>63</sup> Préciser le nom du document qui sera fourni avec le dossier.

Fiches de Collecte de renseignements pour une Proposition de Raccordement avant complétude du dossier et pour une Offre de Raccordement, au Réseau Public de Distribution géré par Enedis, d'une Installation de Production hors photovoltaïque de puissance supérieure à 36 kVA

**Fiche E3 - BATTERIES DE CONDENSATEURS DE COMPENSATION PROPRES À LA MACHINE**

**RAPPEL\***

Marque et type de la machine de production	
--	--

**CARACTÉRISTIQUES ÉLECTRIQUES**

Cette machine comporte-t-elle des condensateurs propres ? *	<input type="checkbox"/> Oui <input type="checkbox"/> Non
Puissance totale des condensateurs*	_____ kvar
Nombre de gradins et puissance unitaire*	_____ / _____ kvar

**CERTIFICATION DES DONNÉES : « Fiche E3 : BATTERIES DE CONDENSATEURS DE COMPENSATION PROPRES À LA MACHINE »**

Date :* _____	Nom - Prénom du Demandeur ou du tiers habilité.* _____
	Signature*



Fiches de Collecte de renseignements pour une Proposition de Raccordement avant complétude du dossier et pour une Offre de Raccordement, au Réseau Public de Distribution géré par Enedis, d'une Installation de Production hors photovoltaïque de puissance supérieure à 36 kVA

**Fiche E4 - ONDULEUR ASSURANT LE TRANSIT TOTAL DE PUISSANCE**

**RAPPEL - REMPLIR UNE FICHE PAR TYPE D'ONDULEUR ASSURANT LE TRANSIT TOTAL DE PUISSANCE ONDULEUR**

Marque et référence de l'onduleur*	
Fournir les caractéristiques constructeur de l'onduleur*	Référence du document <sup>64</sup> : _____

**TECHNOLOGIE**

Puissance apparente nominale de l'onduleur*	_____ kVA
Courant nominal - In*	_____ A
Puissance apparente maximale de l'onduleur <sup>65</sup> *	_____ kVA
Type d'électronique de puissance*	<input type="checkbox"/> Commutation assistée (Thyristors) <input type="checkbox"/> Commutation forcée (IGBT-MLI)
Tension de sortie assignée*	_____ V
Type de connexion*	<input type="checkbox"/> Monophasé <input type="checkbox"/> Triphasé

**IMPÉDANCE A 175 Hz\***

Le Demandeur s'engage sur une valeur d'impédance à 175 Hz infinie s'il ne renseigne pas ces données.

Impédance du convertisseur à 175 Hz - R et X en ohm, donner les valeurs côté BT (non prise en compte du transformateur)	<input type="checkbox"/> schéma équivalent série	R <sub>175 Hz</sub> = _____ Ω
	<input type="checkbox"/> schéma équivalent parallèle	X <sub>175 Hz</sub> = _____ Ω

**COMPORTEMENT EN CAS DE COURT-CIRCUIT EN SORTIE ONDULEUR\***

Fournir la valeur du courant crête maximal (Ip) et/ou le courant de court-circuit symétrique initial (Ik'')

Valeurs mesurées à la sortie de l'aérogénérateur, donner les valeurs côté BT (non prise en compte du transformateur)	<input type="checkbox"/> côté HTA	Ip* = _____ A
	<input type="checkbox"/> côté BT	Ik''* = _____ A

**HARMONIQUES (uniquement pour les installations raccordées au réseau BT)\***

<p>Les onduleurs installés devront être conformes aux normes, telle que cela sera mentionné dans la Convention de Raccordement :</p> <ul style="list-style-type: none"> <li>✓ CEI 61000-3-2 pour les appareils de moins de 16 A par phase,</li> <li>✓ CEI 61000-3-4 pour les appareils de plus de 16 A par phase,</li> <li>✓ CEI 61000-3-12 pour les appareils de moins de 75 A par phase.</li> </ul>
---

<sup>64</sup> Préciser le nom du document qui sera fourni avec le dossier.

<sup>65</sup> Si le constructeur n'a pas communiqué de puissance apparente maximale pour son onduleur, préciser, par défaut, la même valeur que la puissance apparente nominale.

Fiches de Collecte de renseignements pour une Proposition de Raccordement avant complétude du dossier et pour une Offre de Raccordement, au Réseau Public de Distribution géré par Enedis, d'une Installation de Production hors photovoltaïque de puissance supérieure à 36 kVA

**HARMONIQUES (uniquement pour les Installations raccordées au réseau HTA)\***

Rang	Courant harmonique % de In	Rang	Courant harmonique % de In
2		3	
4		5	
6		7	
8		9	
10		11	
12		13	
14		15	
16		17	
18		19	
20		21	
22		23	
24		25	
26	---	27	---
28	---	29	---
30	---	31	---
32	---	33	---
34	---	35	---
36	---	37	---
38	---	39	---
40	---	41	---
42	---	43	---
44	---	45	---
46	---	47	---
48	---	49	---
50	---		

**CERTIFICATION DES DONNÉES : « Fiche E4 : ONDULEUR assurant le transit total de puissance »**

Date:* _____	Nom - Prénom du Demandeur ou du tiers habilité :* -----
	Signature*

Fiches de Collecte de renseignements pour une Proposition de Raccordement avant complétude du dossier et pour une Offre de Raccordement, au Réseau Public de Distribution géré par Enedis, d'une Installation de Production hors photovoltaïque de puissance supérieure à 36 kVA

**Fiche D - DONNÉES SPÉCIFIQUES AU RACCORDEMENT INDIRECT**

Cette fiche n'est à renvoyer que dans le cas d'une demande de raccordement indirect en BT ou en HTA, et doit être ignorée pour les demandes de raccordement direct au Réseau Public de Distribution. Dans le cas d'une demande de raccordement indirect, remplir une fiche par Installation indirectement raccordée.

**COORDONNÉES DE L'HÉBERGÉ** (dans le cas d'une demande de raccordement indirect)

L'Hébergeur reste le client de Enedis. A ce titre les éléments contractuels seront rédigés en son nom. (exception faite du CSD)

Joindre avec cette fiche, une déclaration de groupement solidaire entre l'hébergeur et l'hébergé.

Nom de l'hébergé*	
<input type="checkbox"/> Particulier (M, Mme, Mlle)	
<input type="checkbox"/> Société <sup>66</sup>	
<input type="checkbox"/> Collectivité locale ou service de l'État	
SIREN (pour une société)	
Nom de l'agence (pour les entreprises)*	
Adresse*	
Code Postal - Ville-Pays*	
Interlocuteur (Nom, Prénom)*	
Téléphone	-----
e-mail*	-----

**LOCALISATION DU SITE HÉBERGÉ**

Nom*	
SIRET	
Adresse*	
Code Postal - Ville*	
Code INSEE Commune*	
Coordonnées GPS du PdL <u>Point de Raccordement</u> * [Latitude (Décimal); Longitude (Décimal)] dans le système WGS84	(-----;-----)

**RÉSEAU ÉLECTRIQUE INTÉRIEUR SPÉCIFIQUE AU RACCORDEMENT INDIRECT**

Schéma unifilaire du réseau interne*	Indiquer sur le schéma l'ensemble des tronçons de la liaison de raccordement entre le PdL et le poste de l'Installation de Production à raccorder. Indiquer les longueurs, sections et nature des câbles composant cette liaison. Indiquer la position, le type et les réglages des éventuels organes de coupure installés en aval du PdL.
--------------------------------------	--

**CERTIFICATION DES DONNÉES : « DONNÉES SPÉCIFIQUES AU RACCORDEMENT INDIRECT »**

Date :* -----	Signature du <u>groupement solidaire demandeur</u> *
---------------	--

<sup>66</sup> Indiquer la forme juridique (exemple : SARL DUPONT).

Fiches de Collecte de renseignements pour une Proposition de Raccordement avant complétude du dossier et pour une Offre de Raccordement, au Réseau Public de Distribution géré par Enedis, d'une Installation de Production hors photovoltaïque de puissance supérieure à 36 kVA

--	--

**ANNEXE - MODÈLE DE DÉCLARATION DE GROUPEMENT D'ENTREPRISES SOLIDAIRES**

**DÉCLARATION DE GROUPEMENT D'ENTREPRISES SOLIDAIRES**

*En vue de l'exécution de la Convention de Raccordement à signer avec Enedis*

*Les entreprises soussignées déclarent avoir constitué un groupement d'entreprises solidaires en vue de l'exécution de la Convention de Raccordement à signer avec Enedis.*

*Chacune des entreprises soussignées est responsable solidairement de toutes les obligations visées à la Convention de Raccordement.*

<b>Désignation, siège social, adresse complètes et n° d'immatriculation au RCS des entreprises</b>	<b>Nom et qualité du signataire dûment habilité pour représenter son entreprise, date et signature</b>

*(si le nombre d'entreprises le justifie, poursuivre le tableau sur une 2<sup>ème</sup> page)*

Fiches de Collecte de renseignements pour une Proposition de Raccordement avant complétude du dossier et pour une Offre de Raccordement, au Réseau Public de Distribution géré par Enedis, d'une Installation de Production hors photovoltaïque de puissance supérieure à 36 kVA

**Fiche F - CAPACITE REACTIVE EFFECTIVE DE L'INSTALLATION DE PRODUCTION RACCORDEE EN HTA**

Renseigner la puissance réactive maximale que l'Installation de Production est capable de fournir ou d'absorber au Point de raccordement sans limitation de durée en régime de fonctionnement normal ( $U_{PdR} = U_n \pm 5\%$ ), en fonction des niveaux de puissance active suivants :

Puissance active	Puissance réactive maximale soustraite	Puissance réactive maximale injectée
0,1 x Pracc,inj	- à remplir x Pracc,inj	- à remplir x Pracc,inj
0,2 x Pracc,inj	- à remplir x Pracc,inj	- à remplir x Pracc,inj
0,5 x Pracc,inj	- à remplir x Pracc,inj	- à remplir x Pracc,inj
0,8 x Pracc,inj	- à remplir x Pracc,inj	- à remplir x Pracc,inj
0,9 x Pracc,inj	- à remplir x Pracc,inj	- à remplir x Pracc,inj
Pracc,inj	- à remplir x Pracc,inj	- à remplir x Pracc,inj

Lister les équipements qui empêchent l'atteinte des capacités constructives prévues à l'arrêté du 9 juin 2020 :

Type d'équipement	Marque et référence d'équipement
Transformateur	
Onduleur	
Aérogénérateur	
Autres	

Fiches de Collecte de renseignements pour une Proposition de Raccordement avant complétude du dossier et pour une Offre de Raccordement, au Réseau Public de Distribution géré par Enedis, d'une Installation de Production hors photovoltaïque de puissance supérieure à 36 kVA

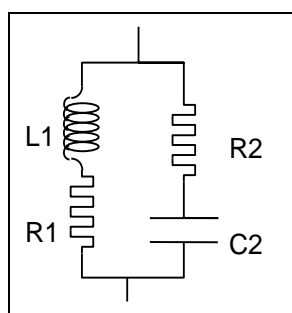
**RAPPEL : À REMPLIR SI NECESSAIRE DANS UN DEUXIEME TEMPS A L'ISSUE DE LA PRESENTATION DES RESULTATS DE L'ETUDE DE RACCORDEMENT**

**CARACTÉRISTIQUES DU FILTRE 175 Hz**

Type de filtre*	<input type="checkbox"/> Filtre actif <input type="checkbox"/> Filtre passif <sup>67</sup>
-----------------	---

La suite de cette fiche n'est à compléter que s'il s'agit d'un filtre passif.

Le filtre dispose-t-il d'un système d'accord automatique fonctionnant en temps réel ?*	<input type="checkbox"/> Oui <input type="checkbox"/> Non
Filtre installé*	<input type="checkbox"/> Dans un local à température ambiante contrôlée <input type="checkbox"/> En extérieur ou dans un local à température ambiante non contrôlée



R1 à Température minimale de fonctionnement (hors tolérance)*	.....mΩ
R1 à Température maximale de fonctionnement (hors tolérance)*	.....mΩ
R2 à Température minimale de fonctionnement (hors tolérance)*	.....mΩ
R2 à Température maximale de fonctionnement (hors tolérance)*	.....mΩ

<sup>67</sup> Le Demandeur peut décider de mettre en œuvre un filtre passif. Dans ce cas, une validation de son efficacité doit être effectuée. Les vérifications sont à réaliser dans les conditions schéma transformateur secourant et de schéma normal.

Fiches de Collecte de renseignements pour une Proposition de Raccordement avant complétude du dossier et pour une Offre de Raccordement, au Réseau Public de Distribution géré par Enedis, d'une Installation de Production hors photovoltaïque de puissance supérieure à 36 kVA

**SI LE FILTRE EST À RÉGLAGE CONTINU**

C2 nominale*	_____µF
Tolérance sur C2*	_____%
Variations de C2 avec la température*	_____%

C2 nominale*	_____µF
Tolérance sur C2*	_____%
C2 à Température minimale de fonctionnement (hors tolérance)*	_____µF
C2 à Température maximale de fonctionnement (hors tolérance)*	_____µF

Fréquence d'accord*	_____Hz
Variations de L1 avec la température*	_____%
Tolérance sur f*	_____%

**SI LE FILTRE EST À RÉGLAGE DISCRET**

C2 nominale*	_____µF
Tolérance sur C2*	_____%
Variations de C2 avec la température*	_____%

C2 nominale*	_____µF
Tolérance sur C2*	_____%
C2 à Température minimale de fonctionnement*	_____µF
C2 à Température maximale de fonctionnement*	_____µF

L1 nominale*	_____mH
Variations de L1 avec la température*	_____%
Tolérance sur L1*	_____%

L1 à Température minimale de fonctionnement*	_____mH
L1 à Température maximale de fonctionnement*	_____mH
Tolérance sur L1*	_____%

**CERTIFICATION DES DONNÉES : « FILTRE 175 Hz »**

Date:* _____	Nom - Prénom du Demandeur ou du tiers habilité :*
	_____
	Signature*
	_____