

WE ARE BOSCH
WE ARE GREEN !!!

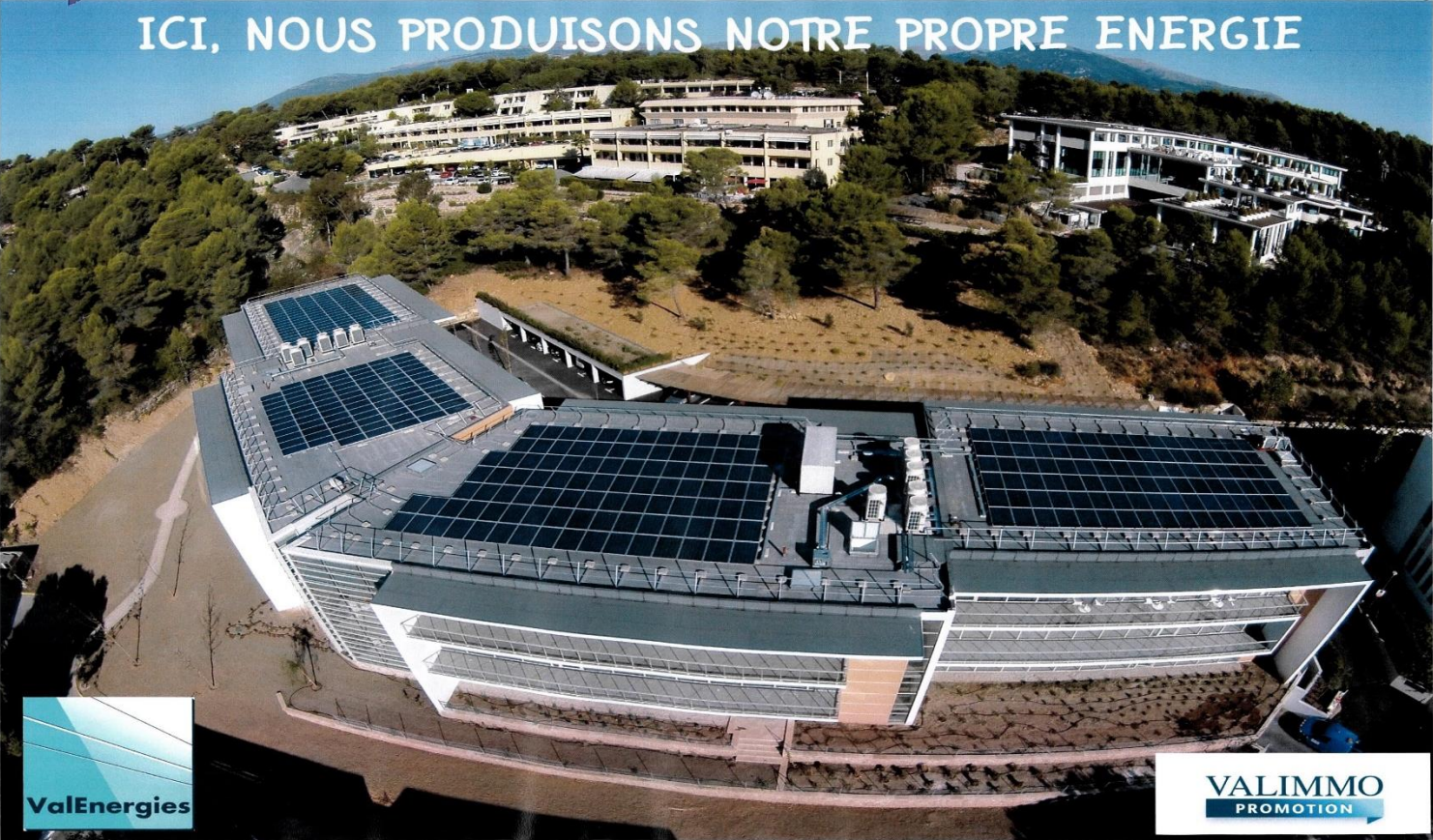
BOSCH VISIONTEC

- ▶ Motivation à l'origine :
 - ▶ Maîtrise de la consommation électrique du site (RT2005)
 - ▶ Avoir un système de monitoring assez fin pour comprendre
- ▶ Le ROI et autres bénéfices
 - ▶ Engagement des salariés
 - ▶ Economies financière
 - ▶ Image
- ▶ Le comparatif consommation/production
 - ▶ Production Solaire fournie par la société ValEnergie (1/mois)
 - ▶ Consommation via système SOCOMEC (1 par plateau + 1ITRoom + 1LAB) /10min

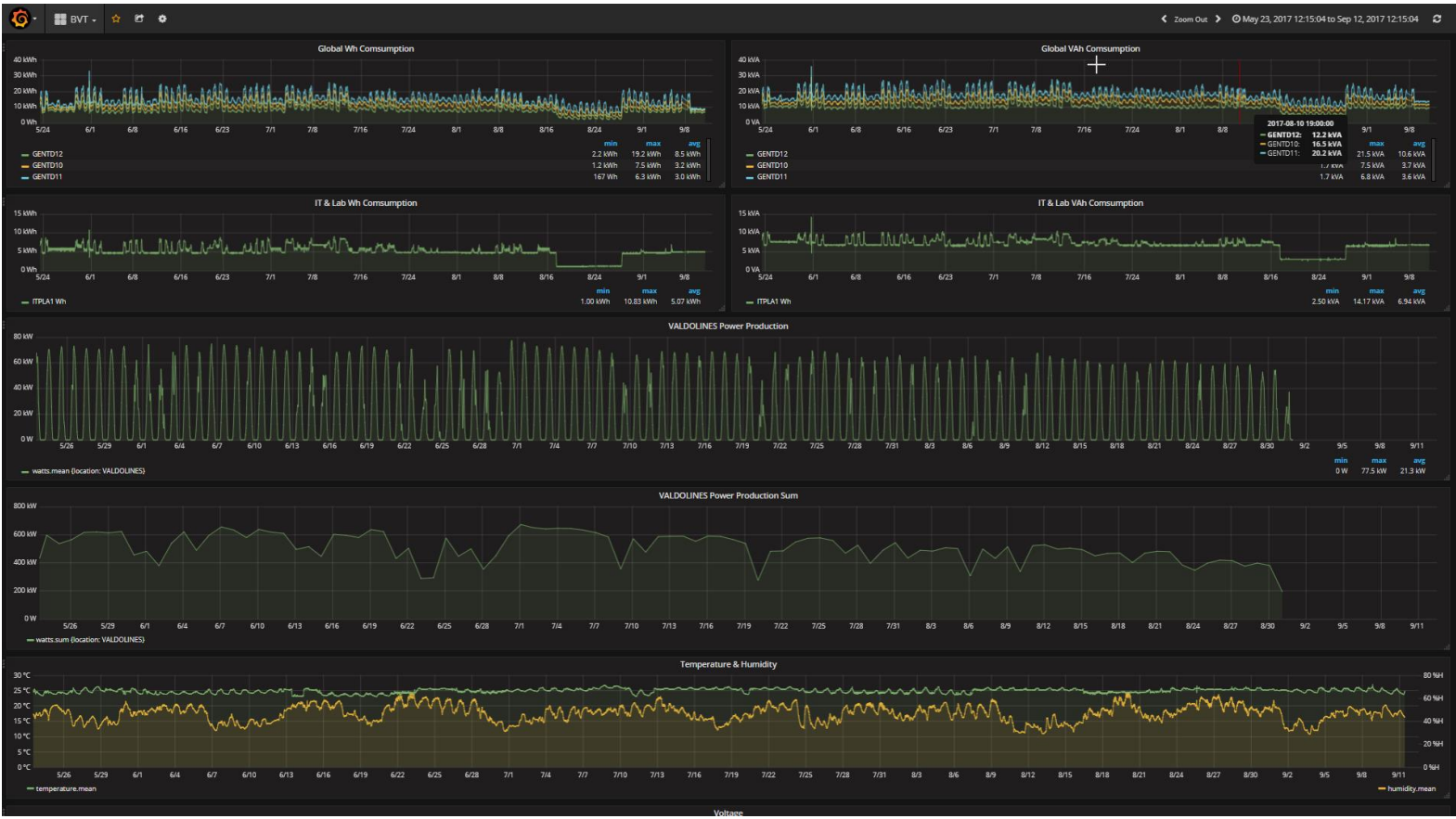
BOSCH VISIONTEC

- ▶ Les actions engendrées
 - ▶ Monitoring fin de la consommation électrique
 - ▶ Etude Coupure des équipements énergivores
 - ▶ Devis d'automatisation
 - ▶ Pose d'un film thermique dans les zones les plus exposées (Gain de 3 degrés)

BOSCH VISIONTEC Infrastructure



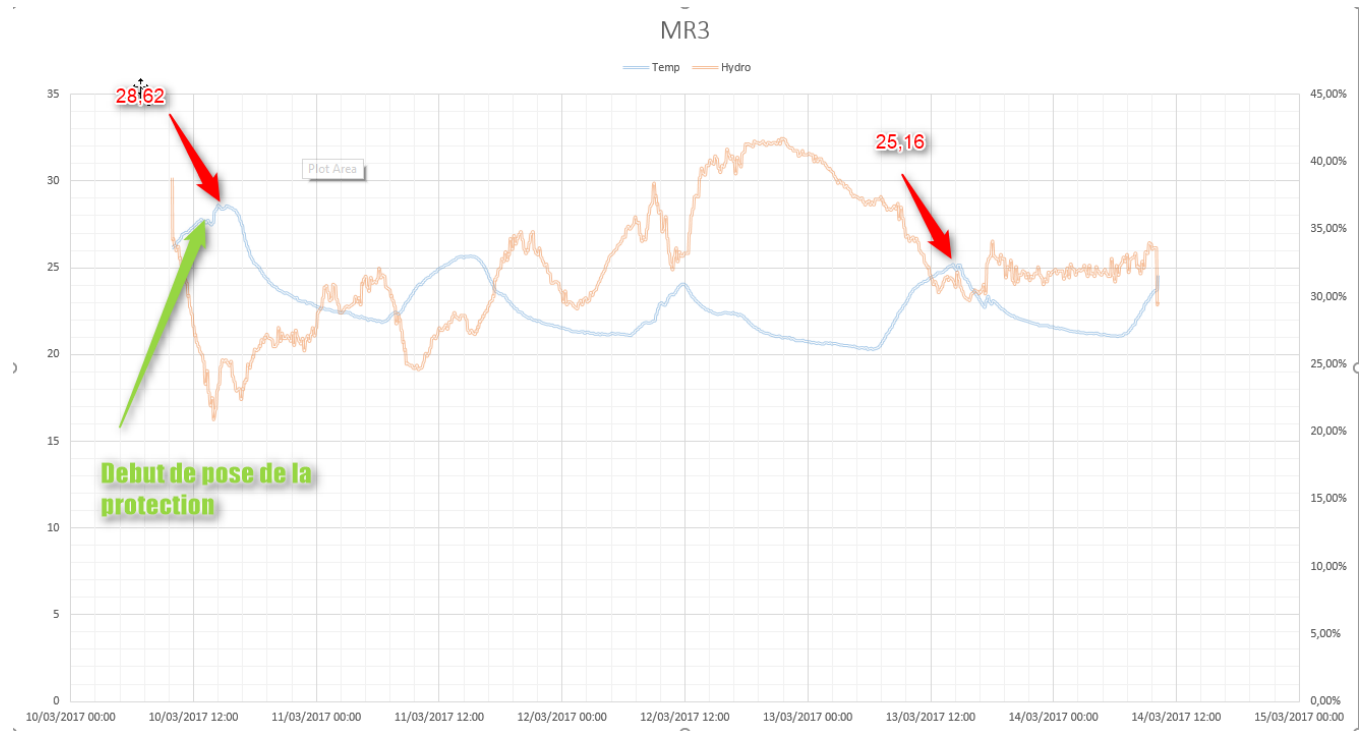
BOSCH VISIONTEC Monitoring



BOSCH VISIONTEC

Filage

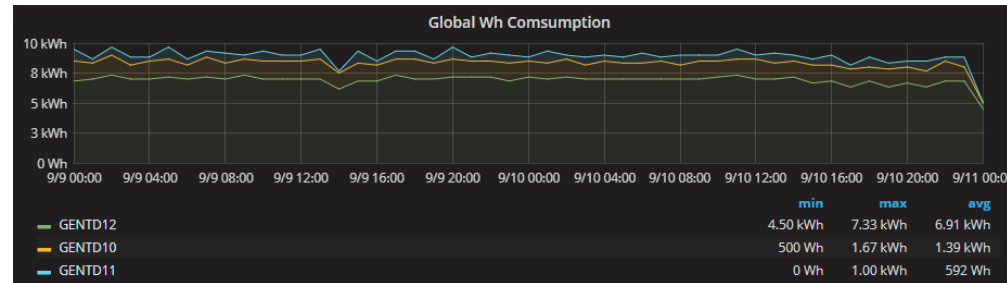
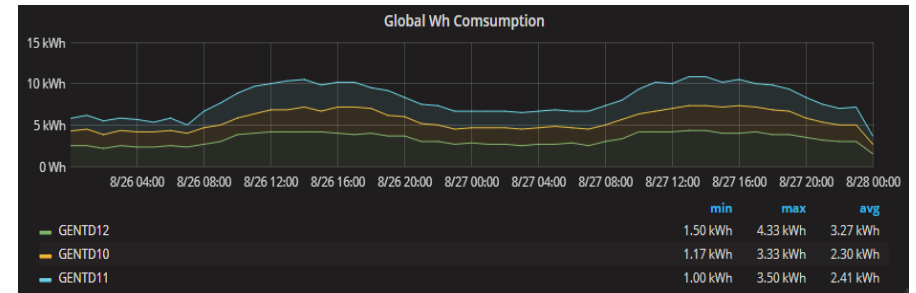
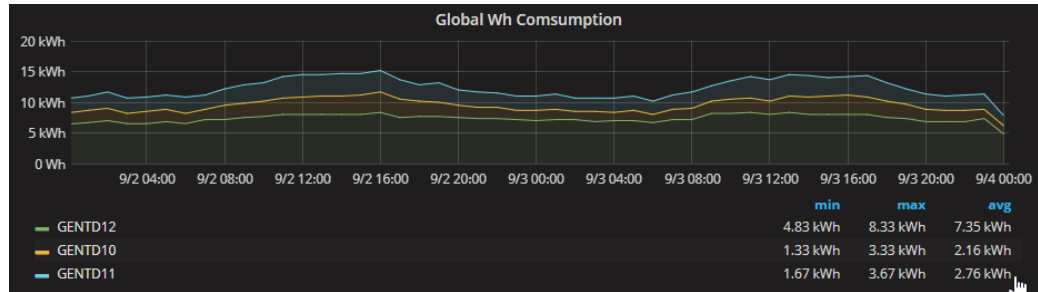
- ▶ Filage des zones sans casquettes pour stabiliser les températures
 - ▶ EST
 - ▶ Salles de réunion



BOSCH VISIONTEC

Equipements Energivores

- Tests sur le weekend (1.Normal ; 2.PxpOff ClimON ; 3.PxpON ClimOff



BOSCH VISIONTEC

Devis

- ▶ Etude sur la gestion des climatiseurs
 - ▶ Actuellement manuelle
 - ▶ Centralisation complete avec commande AE-200E =~7,2ke
- ▶ Equipement de contrôle électrique du Pxp (ligne 32A tri-phase)
 - ▶ ~3kw en idle
- ▶ Filmage complet du bâtiment

BOSCH VISIONTEC

La suite ?

- ▶ Consommation optimisée grâce aux données récoltées
- ▶ Actions pour la consommation d'eau...

BOSCH VISIONTEC

Contacts

- ▶ Eric Cerato : Eric.Cerato@fr.bosch.com
- ▶ Charles Orbello : Charles.Orbello@fr.bosch.com
- ▶ Maher Kefi : Maher.Kefi@fr.bosch.com