



Le réseau
de transport
d'électricité



DRIEAT Île-de-France

Direction régionale et interdépartementale de l'environnement, de l'aménagement et des transports



S3REnR Ile-de-France

Comité Technique n°4

RTE – PARTIES PRENANTES

07 MAI 2026

Copyright RTE – 2025. Ce document est la propriété de RTE.
Toute communication, reproduction, publication même partielle est interdite sauf
autorisation écrite du Gestionnaire du Réseau de Transport d'Electricité (RTE)

Sommaire

01

Historique et rappel des conclusions du précédent COTECH

COTECH n°3 en mai 2025

02

Objectifs nationaux en termes de volume EnR

Publication PPE3 – objectifs DGEC

03

Scénario régional pour l’Ile-de-France

04

Planning et échéances à venir de la révision

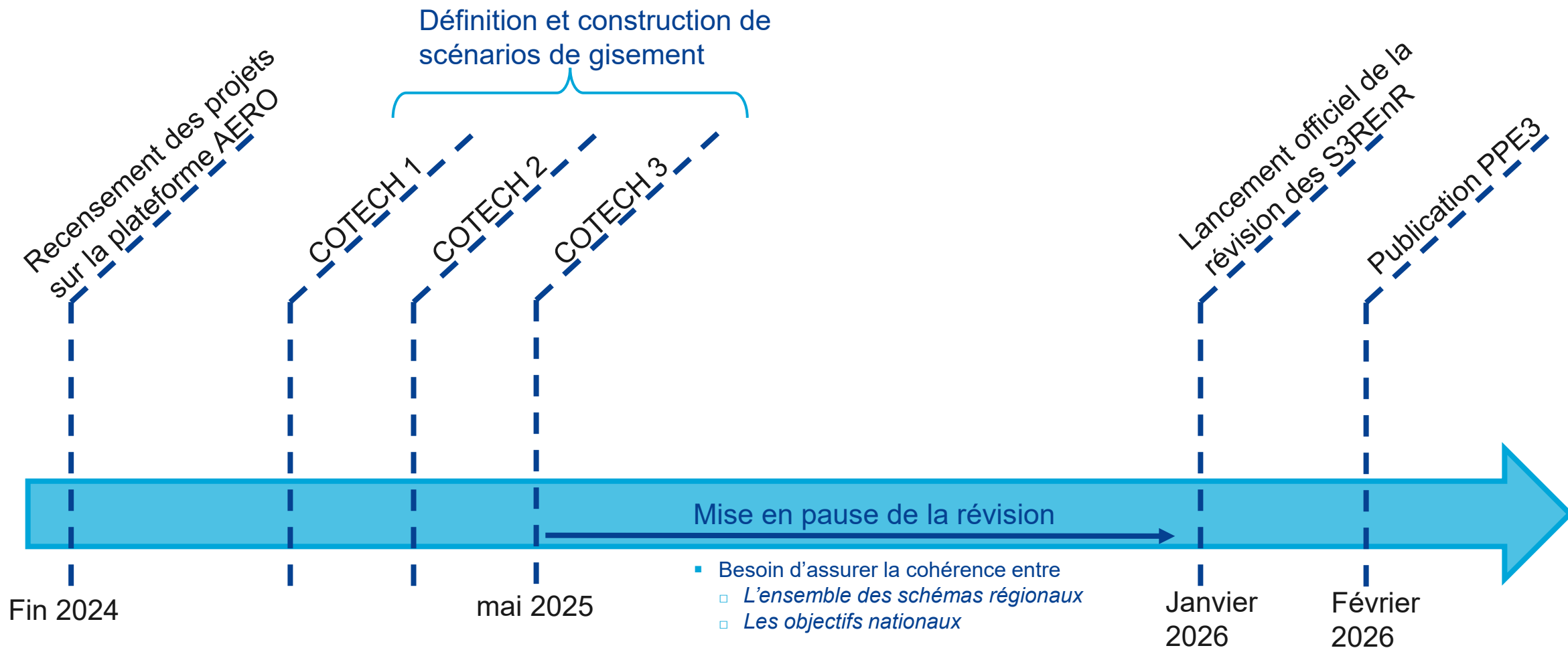


Historique

Rappel des conclusions du COTECH n°3

RÉALISÉ EN MAI 2025

Historique



- Besoin d'assurer la cohérence entre
 - *L'ensemble des schémas régionaux*
 - *Les objectifs nationaux*

- Besoin d'assurer de la compatibilité entre
 - *l'ensemble des schémas régionaux*
 - *le réseau électrique de grand transport national*

Rappels COTECH n°3

DONNÉES POUR LA CONSTRUCTION DES SCENARIOS DE GISEMENT

Les scénarios de gisement ont été construits à partir de ces 4 jeux de données :

Eolien HT

Eolien Repowering

PV HT

PV BT

Source des données

Déclarations AERO

France renouvelables

Déclarations AERO

Modélisation GRD

Rappels COTECH n°3

DONNÉES POUR LA CONSTRUCTION DES SCENARIOS DE GISEMENT

Méthode de traitement du gisement :

1. Nettoyage des données (issues de la plateforme AERO)

- Doublons, erreurs de puissance et projets déjà en file d'attente

2. Définition de la puissance à retenir par projet :

- **HT :**
application des taux de réussite issus du COTECH
- **Repowering éolien :**
gisement fourni par France Renouvelables (+ 60 MW)
- **BT :**
gisement fourni par ENEDIS
(entre + 800 MW (*scénario bas*) et + 1600 MW (*scénario haut*))

3. Classement des déclarations AERO par note et filière en fonction de :

- État d'avancement du projet

- Remarque :

Les Zones d'Accélération EnR n'ont pas été prises en compte pour la notation

4. Définition du scénario de capacité par filière (éolien et PV)

5. Spatialisation du gisement :

- **HT :** prise en compte des déclarations issues d'AERO (meilleures notes) jusqu'à atteindre un volume régional cible.
- **Repowering :** localisation définie par France Renouvelables.
- **PV BT :** la spatialisation est réalisée par ENEDIS (rattachement aux postes sources).

Rappels COTECH n°3

LES SCÉNARIOS PRÉSENTÉS LORS DU COTECH N°3

- ❑ **Parc EnR actuel** (en service et en file d'attente fin 2024) : **1 100 MW**
 - Éolien terrestre : 250 MW
 - Solaire photovoltaïque : 850 MW

- ❑ **Scénario bas** pour la révision du S3REnR Ile-de-France à l'horizon 2040 : **4 000 MW**
(+2 900 MW)
 - Éolien terrestre : 700 MW **(+ 450 MW)**
 - Dont repowering : +60 MW
 - Solaire photovoltaïque : 3 300 MW **(+2 450 MW)**
 - Dont basse tension : +800 MW

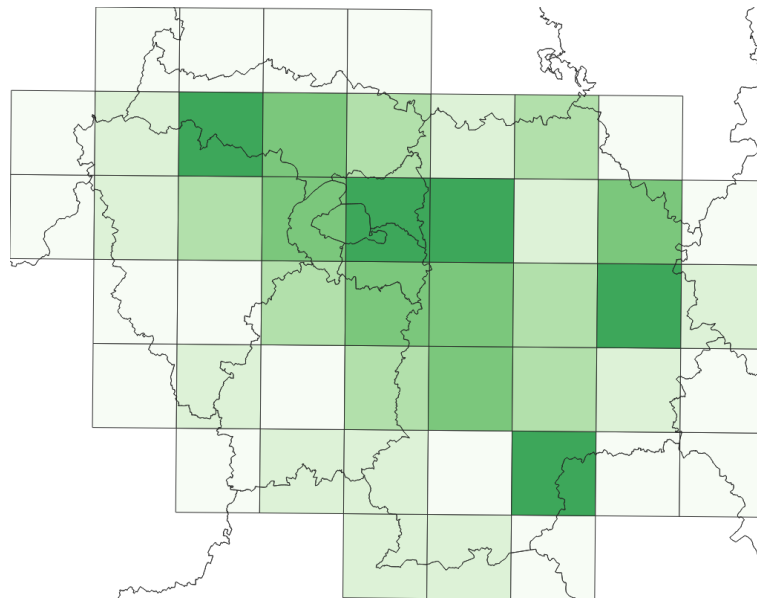
- ❑ **Scénario haut** pour la révision du S3REnR Ile-de-France à l'horizon 2040 : **5 200 MW**
(+4 100 MW)
 - Éolien terrestre : 800 MW **(+550 MW)**
 - Dont repowering : +60 MW
 - Solaire photovoltaïque : 4 400 MW **(+3 550 MW)**
 - Dont basse tension : +1 600 MW

Rappels COTECH n°3

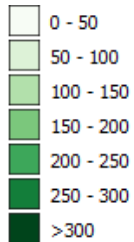
LES SCÉNARIOS PRÉSENTÉS LORS DU COTECH N°3

Spatialisation :

**Scénario haut 5,2 GW
(+4,1 GW)**

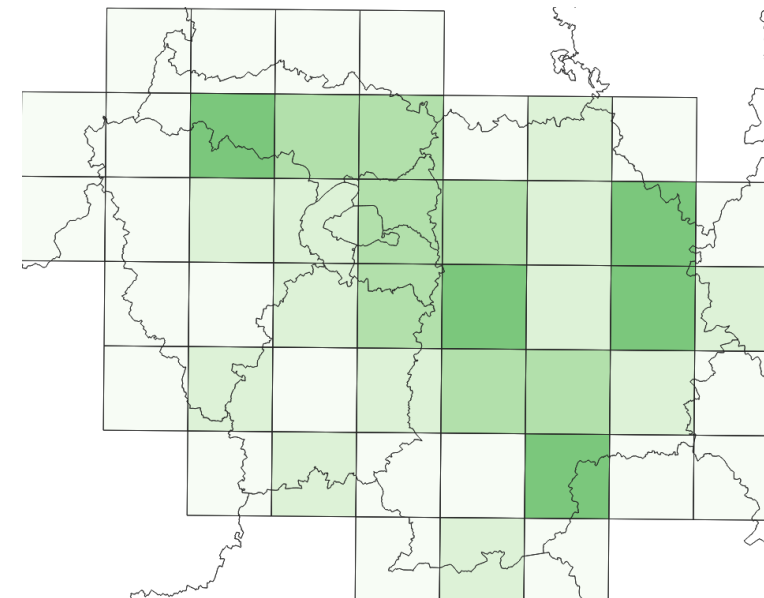


Puissance
(MW)



ÉOLIEN HT :	500 MW
ÉOLIEN Repowering :	60 MW
PV HT :	2 000 MW
PV BT :	1 600 MW

**Scénario bas 4,0 GW
(+2,9 GW)**



ÉOLIEN HT :	400 MW
ÉOLIEN Repowering :	60 MW
PV HT :	1 700 MW
PV BT :	800 MW



Objectifs nationaux en termes de volume EnR

Programmation Pluriannuelle de l'Énergie 3

STRATÉGIE FRANÇAISE POUR L'ÉNERGIE ET LE CLIMAT (SFEC)

OBJECTIF 1 :

**ATTEINDRE
LA NEUTRALITÉ
CARBONE EN 2050**

OBJECTIF 2 :

**ASSURER
LA DISPONIBILITÉ
DE L'ÉNERGIE À
UN COÛT MAÎTRISÉ**

OBJECTIF 3 :

**ADAPTER
LA FRANCE
AU CLIMAT FUTUR**

3 documents de planification

**STRATÉGIE
NATIONALE BAS
CARBONE (SNBC)**

La feuille de route
pour décarboner notre
économie

**PROGRAMMATION
PLURIANNUELLE
DE L'ÉNERGIE (PPE)**

Le plan pour une
énergie abordable
et durable pour tous

**PLAN NATIONAL
D'ADAPTATION
AU CHANGEMENT
CLIMATIQUE (PNACC)**

Des mesures pour
s'adapter face au
changement climatique

La PPE est une composante essentielle de la stratégie française pour l'énergie et le climat, aux côtés du plan national d'adaptation au changement climatique et de la stratégie nationale bas carbone qui s'appuie principalement sur la décarbonation du mix énergétique.

La PPE 3 définit ainsi les objectifs de développement des énergies renouvelables à horizon 2030 et 2035

AUGMENTER LA PRODUCTION DE TOUTES LES ÉNERGIES SOUVERAINES ET DÉCARBONÉES, POUR RÉDUIRE LA DÉPENDANCE AUX ÉNERGIES FOSSILES

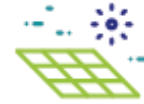
2035 PAR RAPPORT À 2023



ÉOLIEN TERRESTRE*

+1,3 GW/AN

Maintien du rythme actuel de développement



PHOTOVOLTAÏQUE*

X3

Multiplier par 3 la puissance installée à l'horizon 2035

Jusqu'à 2028 : Maintien du rythme maximal de soutien public de la PPE2

CAPACITÉ INSTALLÉE EN GW	2023	2030	2035
PHOTOVOLTAÏQUE	19,3	48	55 À 80
ÉOLIEN TERRESTRE	21,9	31	35 À 40

Une clause de revoyure est possible en 2027 :

Les rythmes de déploiement pourront être ajustés en tenant compte des prévisions d'évolution de la consommation d'électricité.

Objectifs nationaux en termes de volume EnR

PPE3 - DGEC

Objectif national haut de la PPE3 :

160 GW

Déclinaison pour la région Ile-de-France :

4,0 GW

→ Correspond au volume du **scénario bas** présenté lors du COTECH n°3

Information communiquée par la DGEC par courrier du 19 mars 2026

Région	Plafond régional
Bourgogne-Franche Comté	11,7 GW
Nouvelle Aquitaine	30,0 GW
Centre-Val de Loire	13,3 GW
Île-de-France	4,0 GW
Grand-Est	19,0 GW
Occitanie	19,0 GW
Pays de la Loire	10,0 GW
Hauts-de-France	16,5 GW
Normandie	5,5 GW
Auvergne-Rhône Alpes	13,6 GW
Provence Alpes-Côte d'Azur	10,3 GW
Bretagne	8,6 GW



Scénario retenu pour la région Ile-de-France

Scénario 4,0 GW

Scénario retenu pour la région Ile-de-France

SCÉNARIO 4,0 GW

❑ Parc EnR actuel (en service et en file d'attente fin 2024) :

1 100 MW

- Éolien terrestre : 250 MW
- Solaire photovoltaïque : 850 MW

❑ Scénario retenu pour la révision du S3REnR Ile-de-France à l'horizon 2040 :

4 000 MW

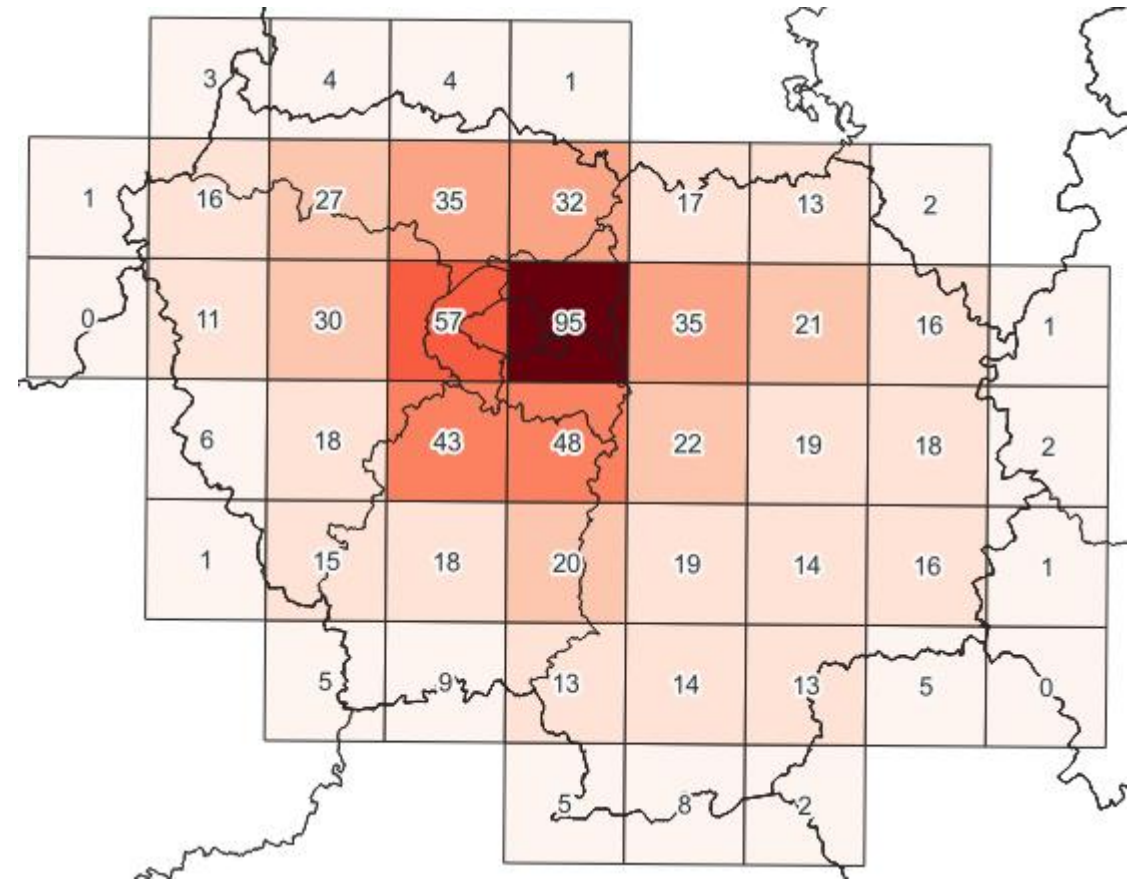
(+2 900 MW)

- Éolien terrestre : 700 MW (+ 450 MW)
 - Dont repowering : +60 MW
- Solaire photovoltaïque : 3 300 MW (+2 450 MW)
 - Dont basse tension : +800 MW

Scénario retenu pour la région Ile-de-France

PV BT

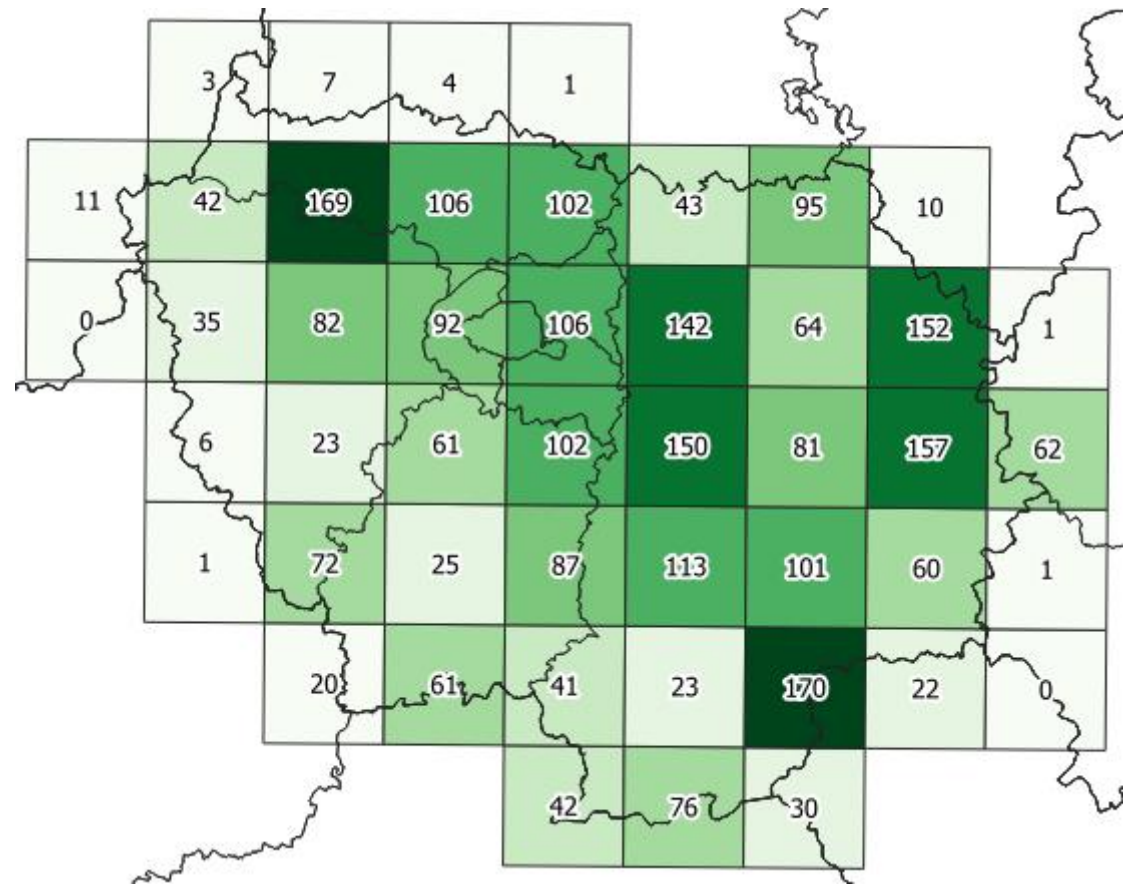
- + 800 MW
- Données fournies par ENEDIS
- Spatialisation concentrée sur les zones les plus urbanisées
- Répartition BT / HT :
30% BT / 70% HT



Scénario retenu pour la région Ile-de-France

TOTAL

- Une concentration du gisement plutôt uniforme sur la région.
- Les projets HT se concentrent plutôt dans le Val d'Oise et la Seine-et-Marne



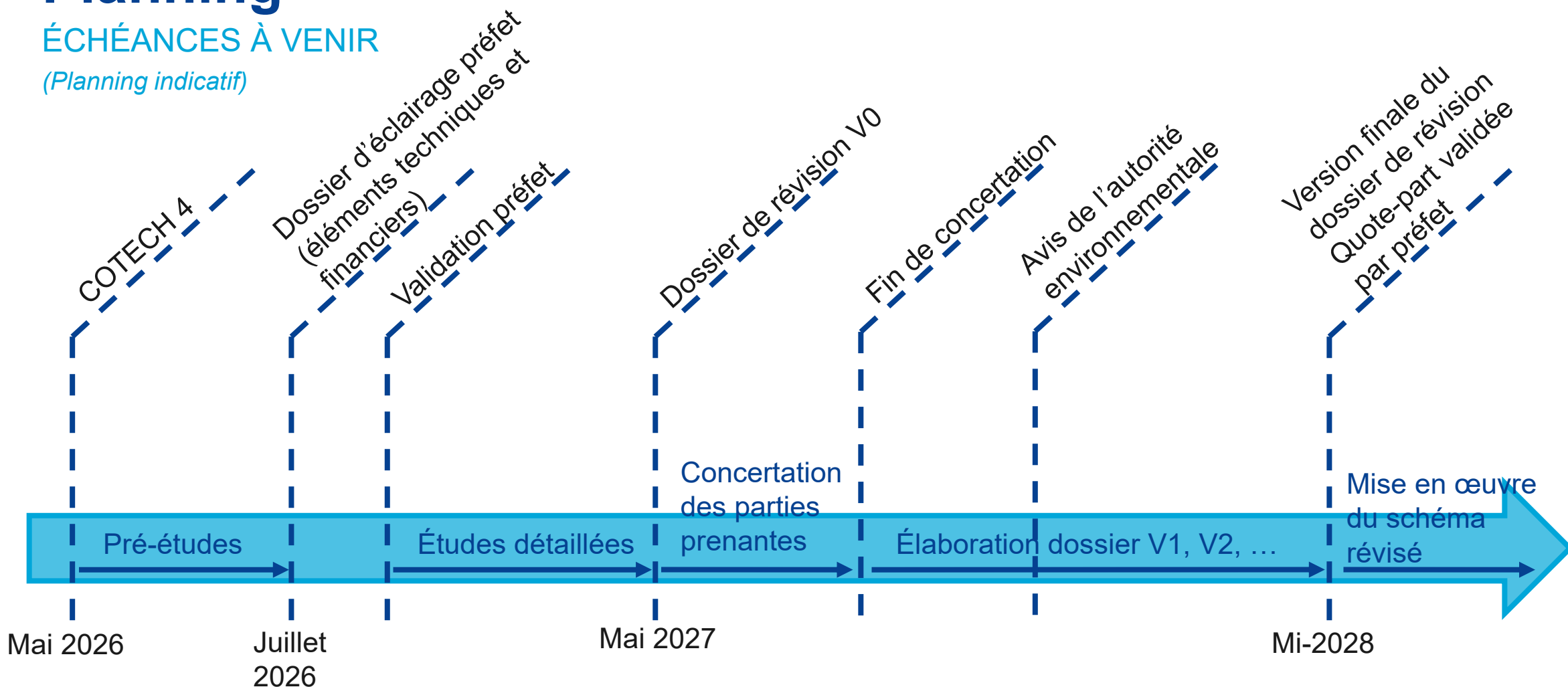


Planning et échéances à venir de la révision

Planning

ÉCHÉANCES À VENIR

(Planning indicatif)



Merci !

CONTACTS

Cédric SEGUIN

RTE – Pilote S3REnR Ile-de-France et Normandie

+33 7 63 63 15 50

cedric.seguin@rte-france.com

Mathieu RAINOT

Enedis

+33 6 66 81 87 50

mathieu.rainot@enedis.fr

Julie LODEWYCKX

DRIEAT Ile-de-France

+33 6 61 00 22 69

julie.lodewyckx@developpement-durable.gouv.fr

Fatima YOUNSI

DRIEAT Ile-de-France

+33 6 65 51 85 01

fatima.younsi@developpement-durable.gouv.fr