



Le réseau
de transport
d'électricité

Révision S3REnR Centre-Val de Loire

Comité Technique n°5

16/06/2026

Copyright RTE – 2025. Ce document est la propriété de RTE.
Toute communication, reproduction, publication même partielle est interdite sauf
autorisation écrite du Gestionnaire du Réseau de Transport d'Electricité (RTE)

22 Participants

Rte	Camille COTTREL
Rte	Marion BELLEC
Rte	Daniel CASCANTE
DREAL	Pascale FESTOC
DREAL	Christelle STEPIEN
Enedis	Pascal LASCOMBES
Enedis	Emmanuel POTTIER
Enedis	Remi JOLLET
Enedis	Jean-Philippe DREUILLE
Enerplan	Sébastien GIMENEZ
France Renouvelables	Jean-Paul DOMBRET
France Renouvelables	Richard POLIN
France Renouvelables	Florent BOILEAU
Conseil Régional	Claire GUYONNET
Conseil Régional	Florent GROSPART
SER	Joris LAFAYE
SICAP	Laurent SEDARD
SICAP	Aymeric VASSORD
SICAP	Eric ANDRIEU
SYNELVA	Sylvain HEDUY
GEDIA	Hervé QUEMENER
Entente régionale	Sophie NICOLAS

Sommaire

1.

Etats techniques et financiers (ETF)

2.

Etat du S3REnR en vigueur

3.

Révision : Analyse du gisement

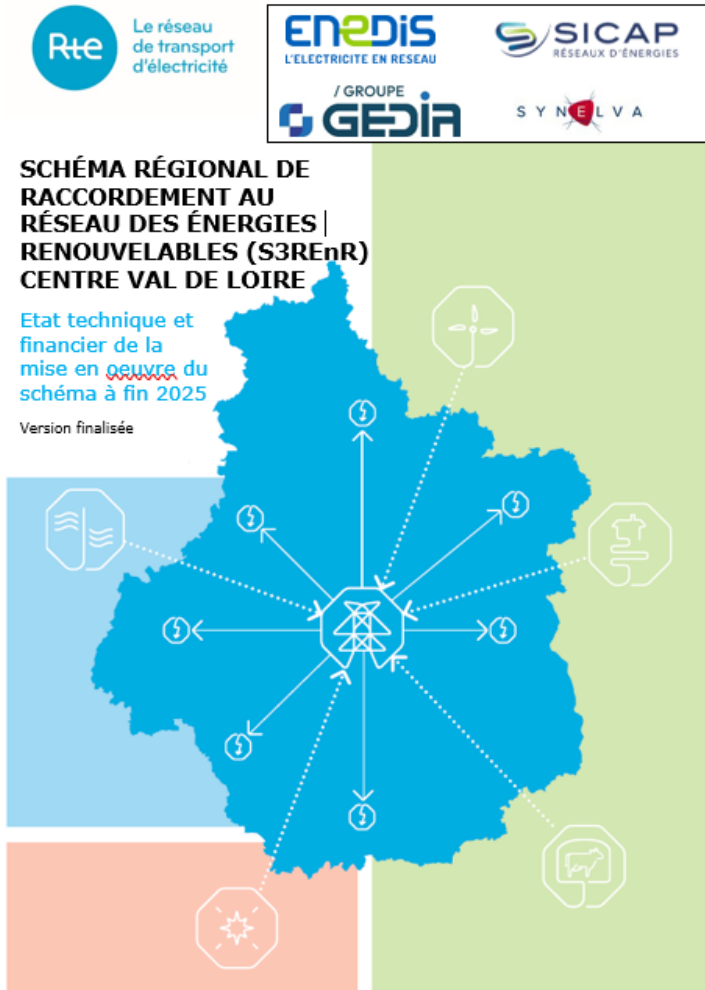
4.

Révision : Planning



Etats techniques et financiers (ETF)

Documents des ETF à fin 2025



Document à retrouver sur le site du S3REnR Centre - Val de Loire, onglet « Documents » :

[Le Schéma Régional de Raccordement au Réseau des Energies Renouvelables de Centre-Val de Loire \(S3REnR\) | RTE](#)

Evolution de la production d'énergie renouvelable

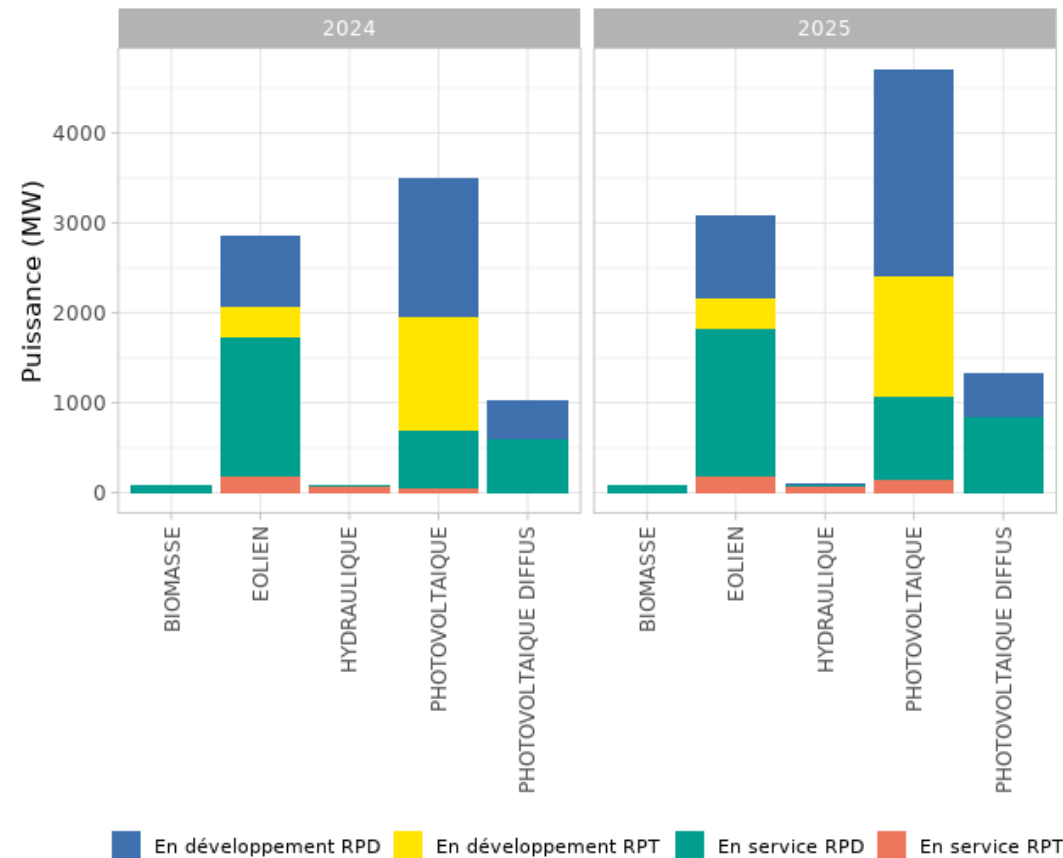
EnR en service

- à fin 2025 : **3 921 MW** (dont 1817 MW éolien – 1919 MW PV)
- **+ 713 MW** par rapport à 2024 soit +22% (622 MW de PV et 91 MW d'éolien)
(évolution de + 436 MW l'année précédente)

EnR en développement (file d'attente)

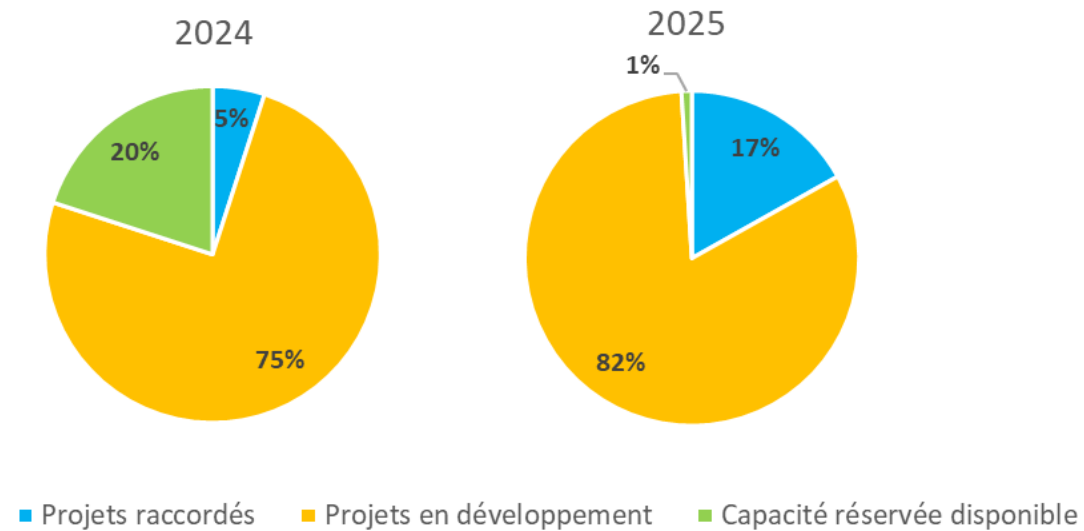
- à fin 2025 : **5 397 MW** (dont 1275 MW éolien et 4117 MW PV)
- **+ 1 047 MW** par rapport à 2024 soit +24%
(évolution de + 1067 MW l'année précédente)

Répartition par filière des installations EnR



Utilisation de la capacité réservée

Répartition de la capacité réservée selon le stade des projets EnR



99% de remplissage à fin 2025
(80% à fin 2024)

Aménagements du schéma

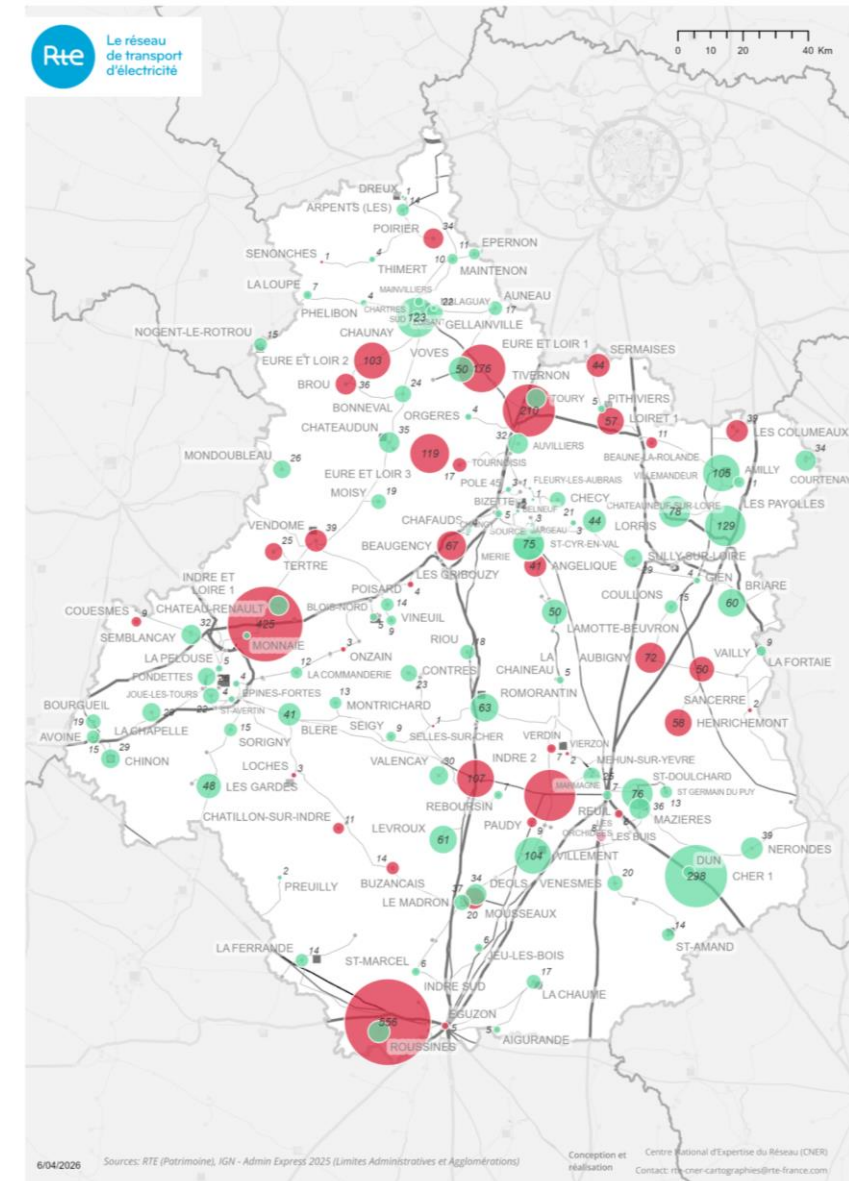
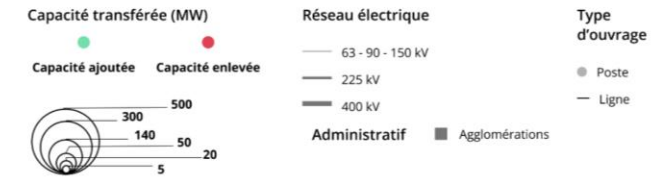
1845 MW ont été transférés en 2025

Ce volume représente 344 transferts.

Transferts de travaux en 2025 :

- Transfert de demi-rame depuis BROU vers SANCERRE ;
- Transfert de l'autotransformateur 400/225kV depuis INDRE ET LOIRE 1 vers MARMAGNE ;
- Transfert d'un transformateur 90/20kV depuis POIRIER vers RIOU ;
- Transfert d'un transformateur 90/20kV depuis INDRE1/REUILLY-CHERY vers ROMORANTIN ;
- Transfert d'un transformateur 90/20kV depuis VAILLY vers MERIE.

CENTRE VAL DE LOIRE
Capacité de transfert de
la région



Evolution du réseau

Mises en service en 2025 :

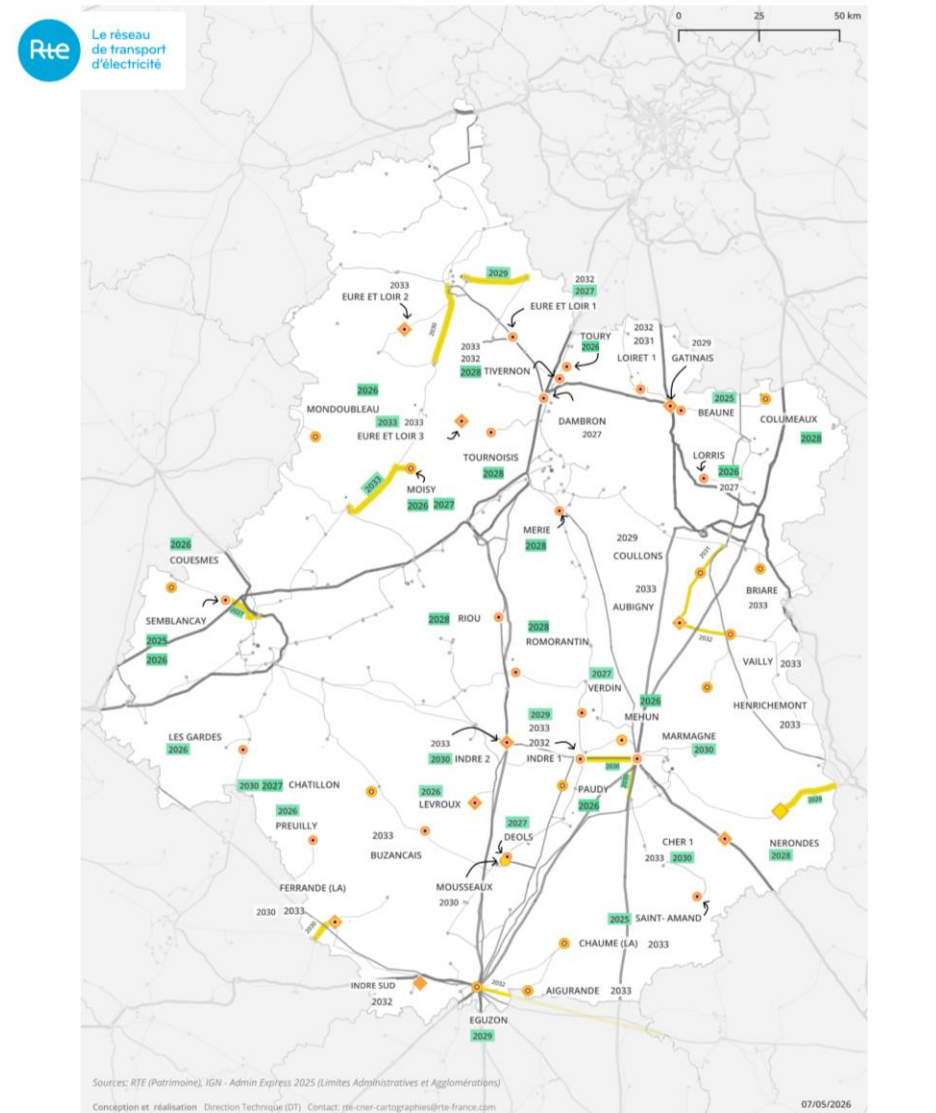
Ouvrage
BEAUNE LA ROLANDE : Création du 3e transformateur 90/20 kV de 36 MVA
EGUZON : Mutation d'un TR 90/20 kV de 20 MVA par un 36 MVA
REUILLY-VILLEMENT : Réhabilitation liaison aérienne
SAINT-AMAND : Création du 3e transformateur 90/20 kV de 36 MVA
SEMBLANCAY : Création du 3e transformateur 90/20 kV de 36 MVA
INDRE SUD : Création d'un automate de zone (NAZA)
CHER SUD : Création d'un automate de zone (NAZA)

Seuils de déclenchements de postes à créer atteints en 2025 :

Ouvrage	Mise en service prévisionnelle (vision à fin 2025)
THEUVILLE 225/20 kV (EURE ET LOIR 1)	2027
EURE ET LOIR 3 225/20 kV	2033
BOIS DE LA VEVE 225/90/20 kV (INDRE 1)	2029
NERONDES 63/20 kV (extension)	2028
TIVERNON 225/20 kV (extension)	202

CENTRE VAL DE LOIRE

Calendrier prévisionnel de mise en oeuvre des projets de travaux prévus au S3REnR



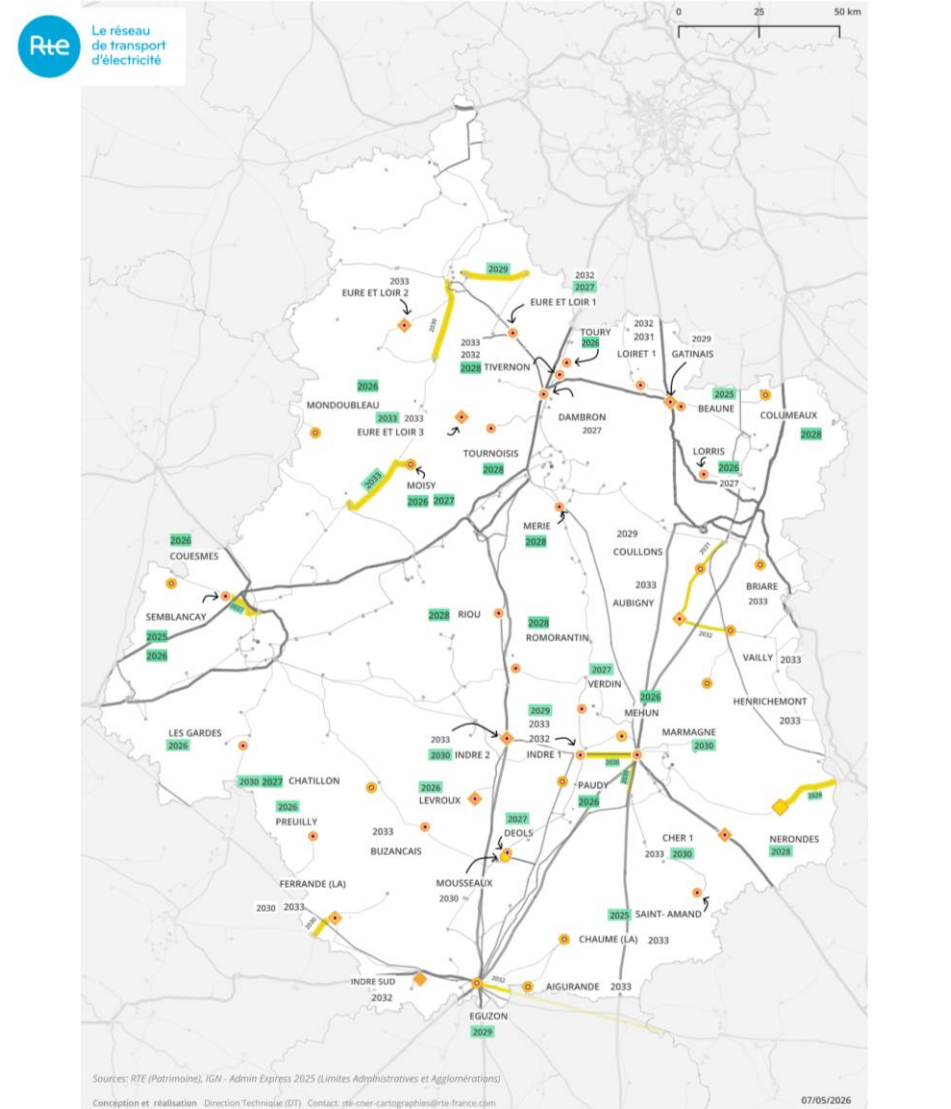
Evolution du réseau

Etat initial :

Ouvrage	Mise en service prévisionnelle
Renouvellement de la file SNCF BOURG-CHAINGY 90kV	2028
EGUZON Z GRAVETTE et CORMELAI Z GRAVETTE - 90kV : Renouvellement	2028
DAMBRON Z VOVES 90 kV : Renouvellement	2026
FERRANDES-ROUSSINES 90kV : Renouvellement	2028
LE MADRON (Châteauroux) : renouvellement poste	S2/2023
MADRON-MOUSSEAUX 1 et 2 90kV : Renouvellement	S2/2023
MARMAGNE – MOUSSEAUX 225 kV : Renouvellement	S2/2018
MARMAGNE PAUDY	S2/2024
MAZIERE Z TROU : Renouvellement	2029
Automate de Zone NAZA VOVES	S2/2023
Création du poste 400/225 d'INDRE 2 et renouvellement des lignes 225kV entre les postes d'Eguzon et Chaingy	2030
Création du poste 225/90kV d'INDRE 1 et renouvellement des lignes 90kV entre les postes de BOURG et VILLEMENT	2028
Axe 90 kV CHAINGY-JUINE : Renouvellement	S2/2021
Raccordement et ajout d'un transformateur 90/20 kV au poste de VENESMES	S2/2023
Raccordement et ajout d'un transformateur 90/20 kV au poste de DEOLS	S2/2023
Raccordement et ajout d'un transformateur 225/20 kV au poste de PAUDY	S2/2022
Raccordement et ajout d'un transformateur 90/20 kV au poste de PREUILLY	S2/2023
Raccordement et ajout d'un transformateur 90/20 kV au poste de ROUSSINES	S1/2024
Raccordement et ajout d'un transformateur 90/20 kV au poste de SEMBLANCAY	S1/2024
Raccordement et ajout d'un transformateur 90/20 kV au poste de BONNEVAL	S2/2019
Raccordement et ajout d'un transformateur 90/20 kV au poste de LEVROUX	S1/2022
Raccordement et ajout d'un transformateur 90/20 kV au poste de REBOURSIN	S1/2017
Raccordement et ajout d'un transformateur 90/20 kV au poste de TIVERNON	S2/2018
Raccordement et ajout d'un transformateur 90/20 kV au poste de VERDIN	S1/2020
Raccordement et ajout d'un transformateur 90/20 kV au poste de VOVES	S2/2021
MARMAGNE-TABARDERIE 400 kV 1 et 2 : augmentation des capacités	2029/2030
Nemours-Villemandeur 225kV	2027
ST CYR EN VAL-LAMOTTE : Renforcement de la liaison aérienne 90 kV (ajouté en 2025)	2026
EGUZON-ORANGERIE : Renforcement de la liaison 90 kV (ajouté en 2025 par l'adaptation)	2029
ARNAGE-ECOMMOY : Renforcement de la liaison 90 kV (ajouté en 2025)	2028

CENTRE VAL DE LOIRE

Calendrier prévisionnel de mise en oeuvre des projets de travaux prévus au S3REnR



Synthèse financière du S3REnR Centre Val de Loire

OUVRAGES DE CRÉATION (QUOTE PART)

- Quotes-parts perçues : **7,4 M€** - **QP 70,49 k€/MW au 01/02/2026** (après intégration de l'adaptation)
- Sommes dépensées par les gestionnaires de réseau pour la réalisation des ouvrages de création du schéma à fin 2025 : **19 M€**
- Sommes dépensées et engagées* par les gestionnaires de réseau pour la réalisation des ouvrages de création du schéma à fin 2025 : **54 M€**
- Sommes estimées par les gestionnaires de réseau pour la réalisation des ouvrages de création du schéma à fin 2025 : **415 M€ (339 M€ prévus au dépôt du schéma et de l'adaptation)**

*sommés engagés : au moins une commande de travaux et/ou de matériel a été réalisée

Synthèse financière du S3REnR Centre Val de Loire

OUVRAGES DE RENFORCEMENT (TURPE)

- Sommes dépensées par les gestionnaires de réseau pour la réalisation des ouvrages de renforcement du schéma à fin 2025 : **7,1 M€**
- Sommes dépensées et engagées par les gestionnaires de réseau pour la réalisation des ouvrages de renforcement du schéma à fin 2025: **24,7 M€**
- Sommes estimées par les gestionnaires de réseau pour la réalisation des ouvrages de renforcement du schéma à fin 2025 : **207 M€ (153 M€ prévus au dépôt du schéma et de l'adaptation)**

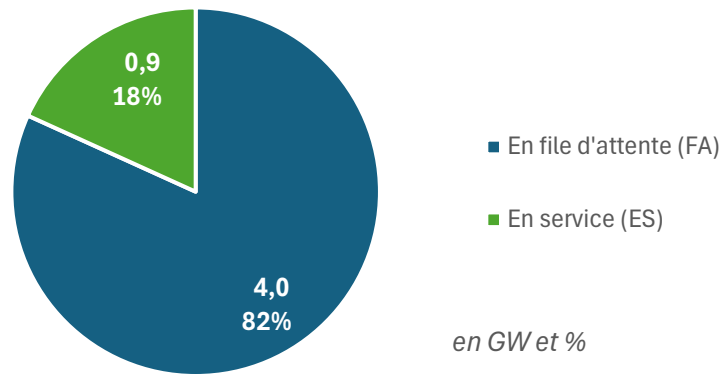
*sommes engagées : travaux pour lesquels au moins une commande de travaux et/ou de matériel a été réalisée

A large, stylized number '2' rendered in a dark blue outline, positioned on the left side of the slide against a light blue background.

Etat du S3REnR en vigueur

Etat de remplissage du S3REnR et complétude

S3REnR en vigueur



Le S3REnR en vigueur est complet depuis le 28 février 2026*

Conséquence de la complétude :

- Impossible de déclencher ou transférer un ouvrage du S3REnR (sauf pour une PTF dont le T0 est antérieur au 28/02)
- Les projets BT/HTA qui bénéficient d'une solution de raccordement en régime de saturation ou bien ceux qui sont suspendus dans l'attente de la révision du S3REnR pré-empreront la capacité du futur S3REnR
- Les réponses aux demandes de raccordement HTB (PTF et études exploratoires) sont suspendues

* *cette date peut légèrement évoluer selon les sorties de file d'attente pendant la phase de révision.*

Focus sur les créations de postes du S3REnR en vigueur

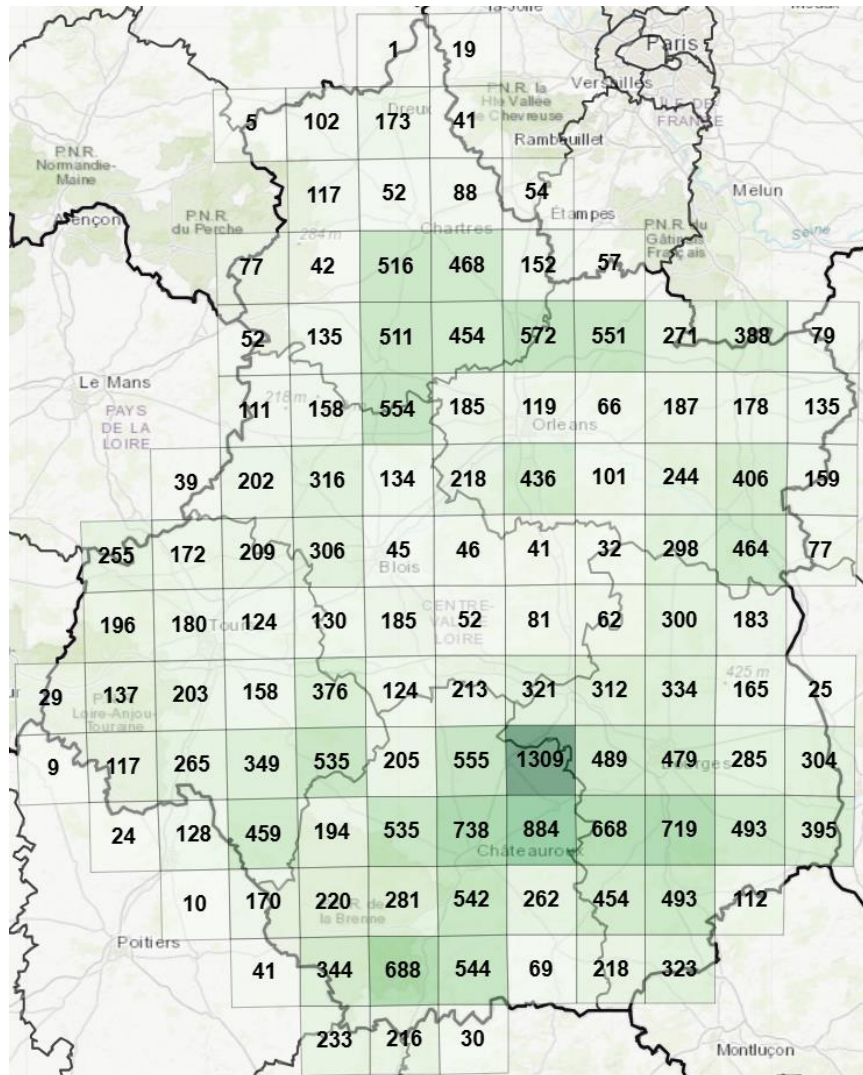
- Sur les 9 postes à créer du S3REnR, 6 ont atteint leur seuil de déclenchement, dont 3 en 2025 et 1 en 2026
- Les deux extensions de postes ont atteint leur seuil de déclenchement en 2025

Poste à créer	Gestionnaire de réseau de distribution	Date de mise en service prévisionnelle (vision à juin 2026)	Année d'atteinte du seuil de déclenchement
THEUVILLE 225/20kV (E&L1)	ENEDIS	2027	2025
NERONDES (extension)	ENEDIS	2028	2025
BOIS-DE-LA-VEVE 225/90/20kV (INDRE 1 – CHERY)	ENEDIS	2029	2025
TIVERNON (extension)	ENEDIS	2029	2025
CHER 1 400/225/20kV	ENEDIS	2030	2023
INDRE 2 225/20kV (INDRE NORD)	ENEDIS	2030	2024
EURE-ET-LOIR 3 225/20kV	ENEDIS	2032	2025
INDRE SUD 400/225/90/20kV	ENEDIS	2032	2026
EURE-ET-LOIR 2 90/20kV	ENEDIS	2033	-
LOIRET 1 (SICAP)	SICAP	2033	-
INDRE ET LOIRE 1 400/225/20kV	ENEDIS	Poste annulé (autotransformateur transféré à MARMAGNE)	



Mise à jour du gisement EnR

Gisement AERO total nettoyé*

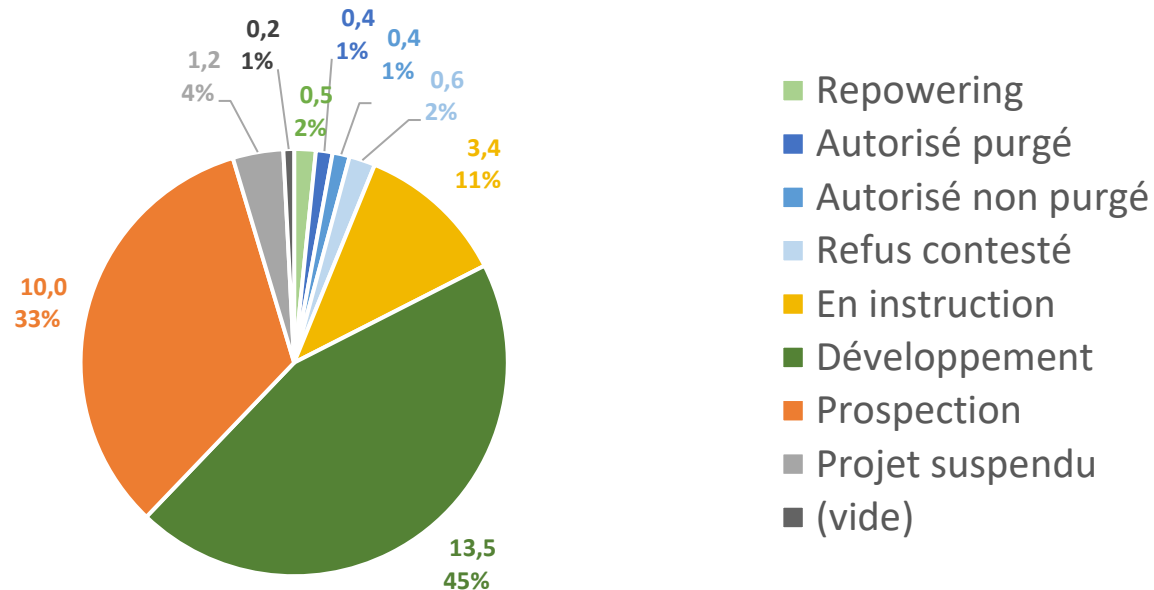


Une campagne nationale de correction des données AERO a eu lieu en avril 2026

Sur la région CVL : **30 GW** de gisement nettoyé

- Eolien : **570 projets** pour **10GW**
- PV : **1 150 projets** pour **20GW**

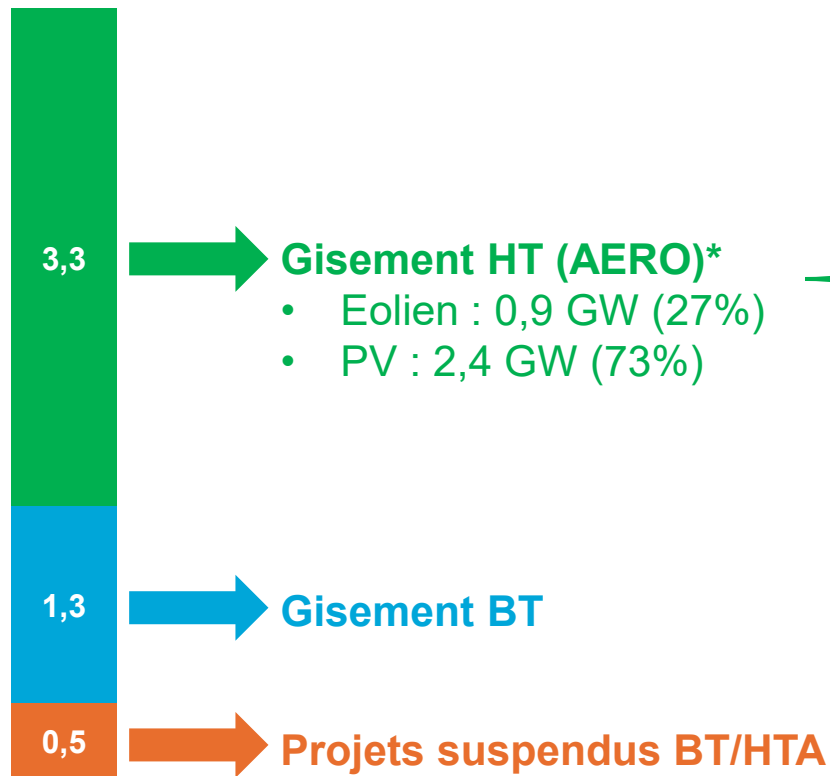
Répartition des déclarations AERO par stade d'avancement en puissance (GW)



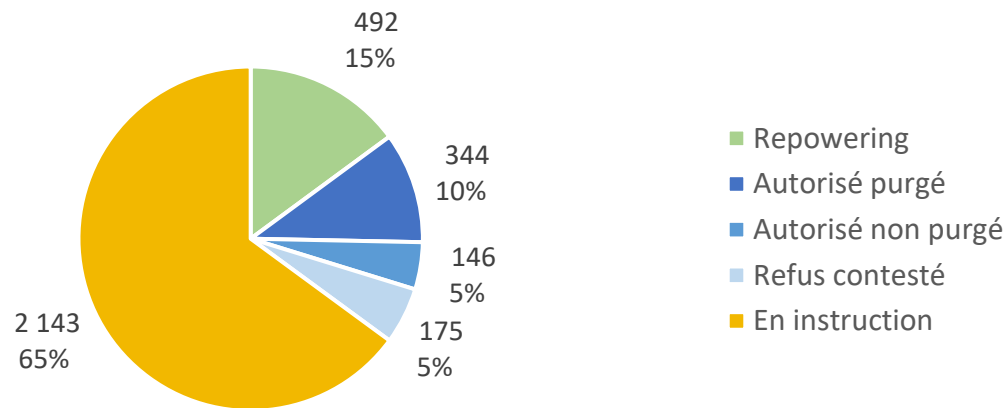
* Hors projets déjà en file d'attente, déclaration trop ancienne, ...

Détail du gisement EnR utilisé pour la V0

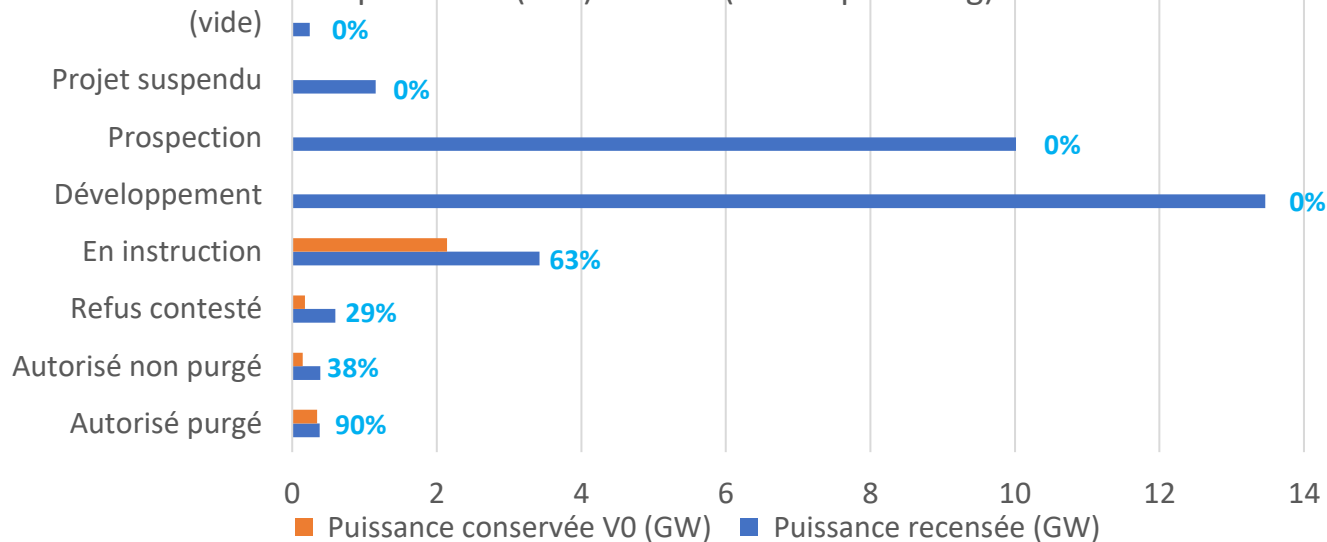
5,1 GW



Répartition des déclarations AERO par stade d'avancement en puissance (MW)

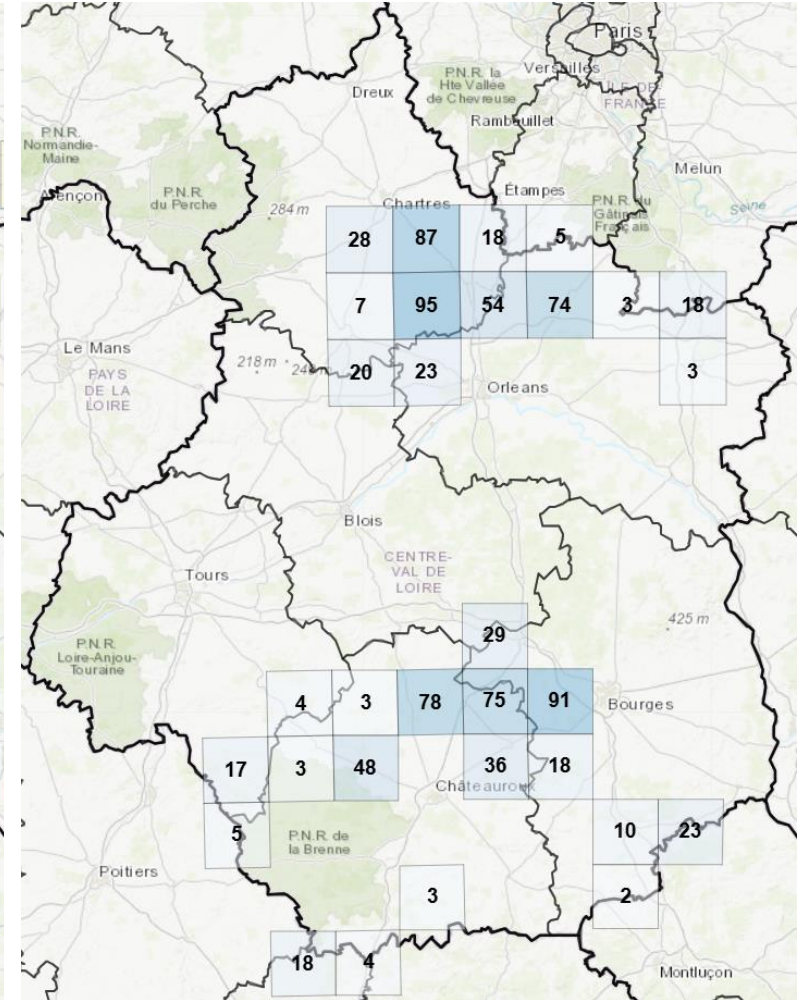
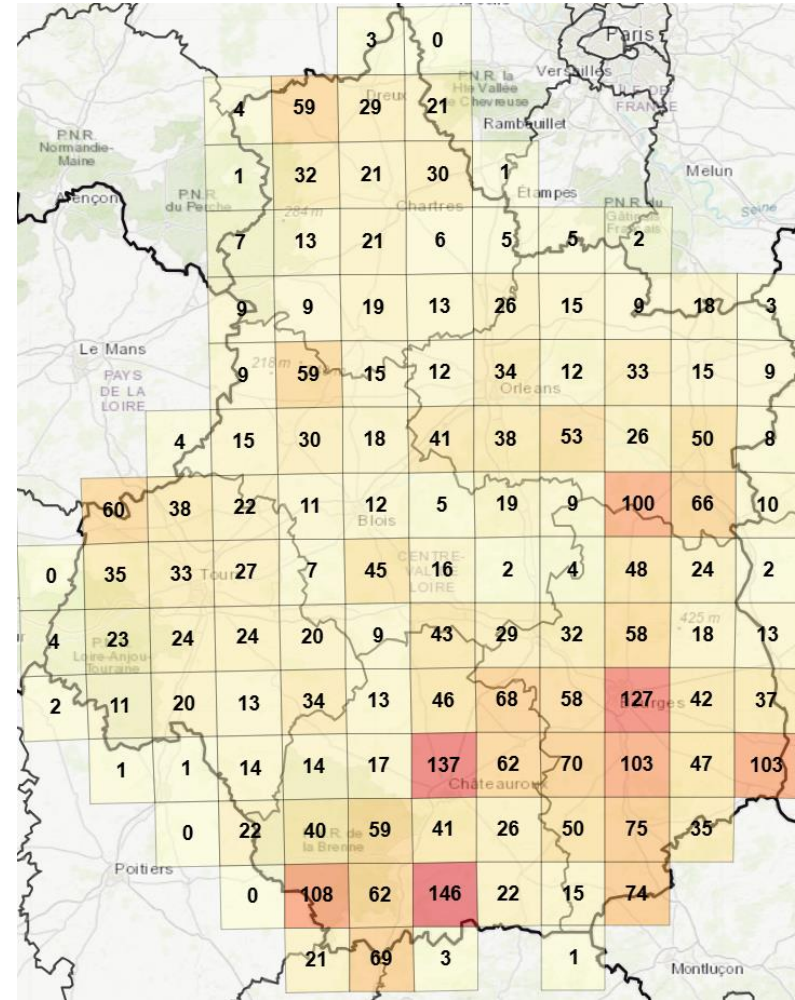
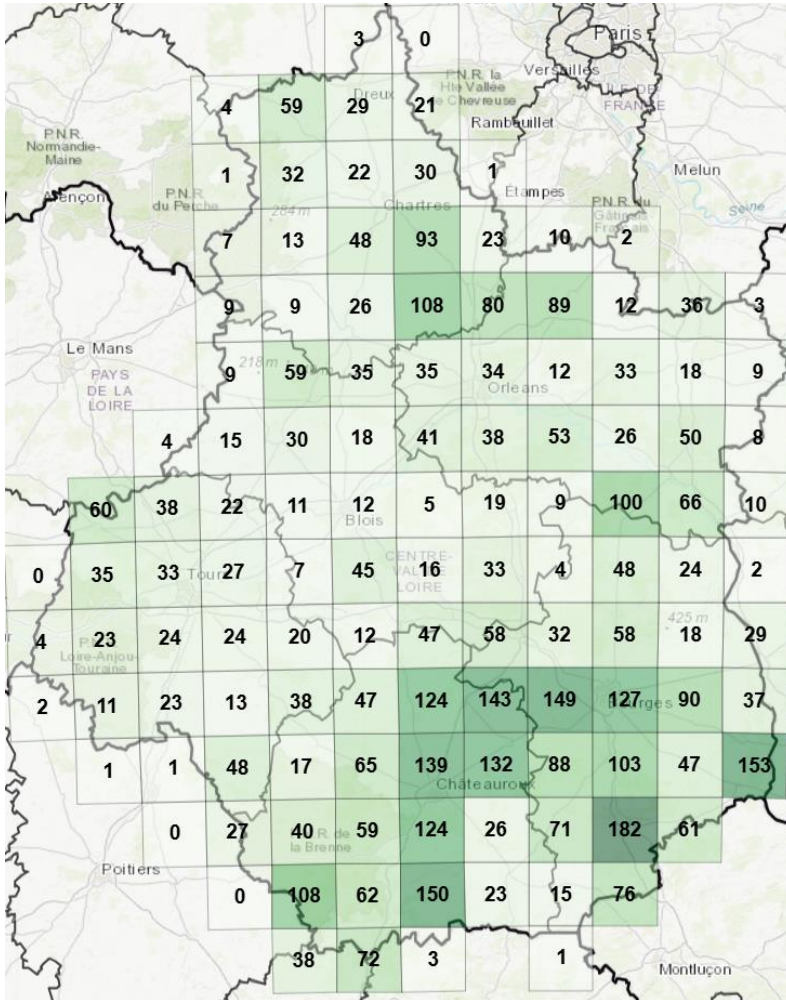


Part du gisement AERO pris pour la V0 par état d'avancement en puissance (GW) et en % (hors repowering)



*Répartition par filière basée sur le gisement nettoyé hors prospection (validée en COTECH de décembre 2024)

Analyse du gisement à 5,1 GW utilisé pour la V0



TOTAL (dont PV BT et projets suspendus)

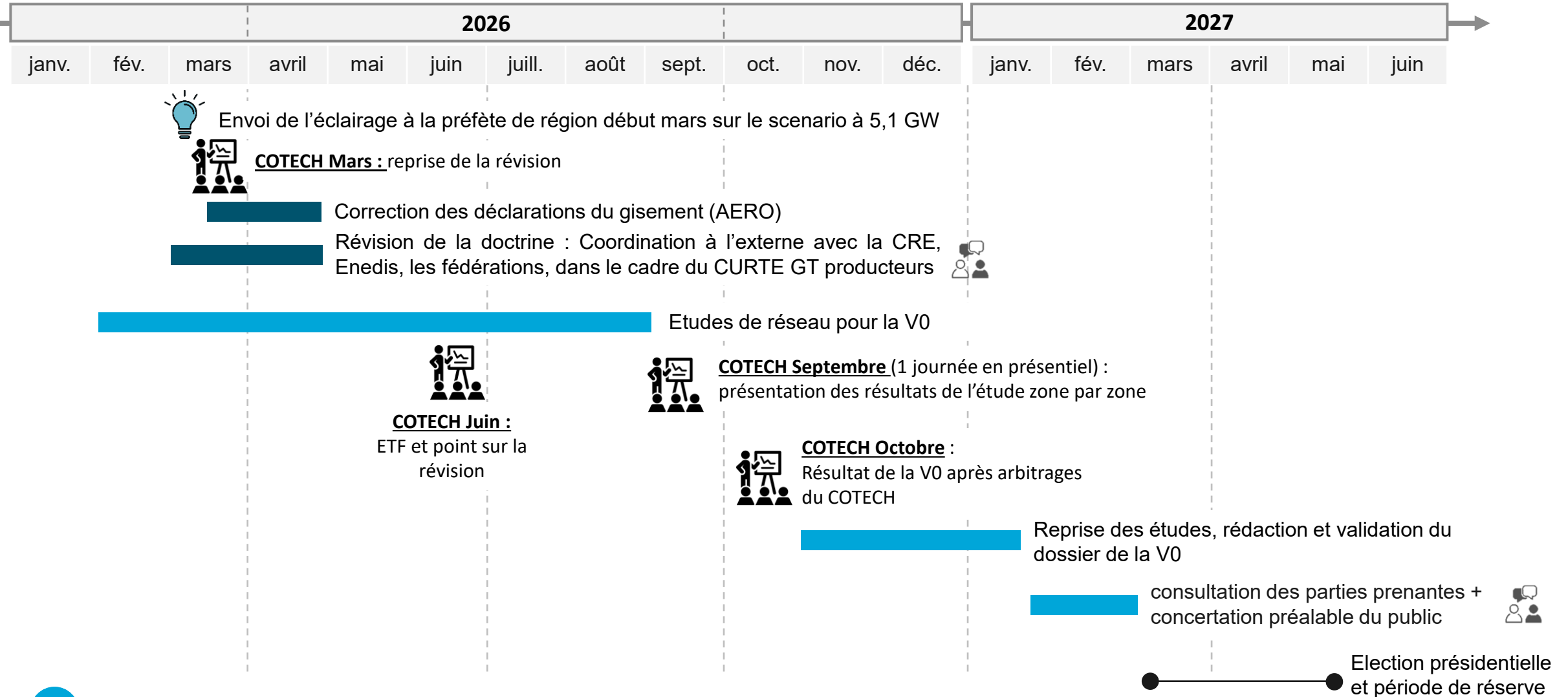
PV (AERO + PV BT)

EOLIEN (AERO)



Planning de la révision

Calendrier actualisé de la révision S3REnR - Focus V0



Organisation du comité technique de septembre

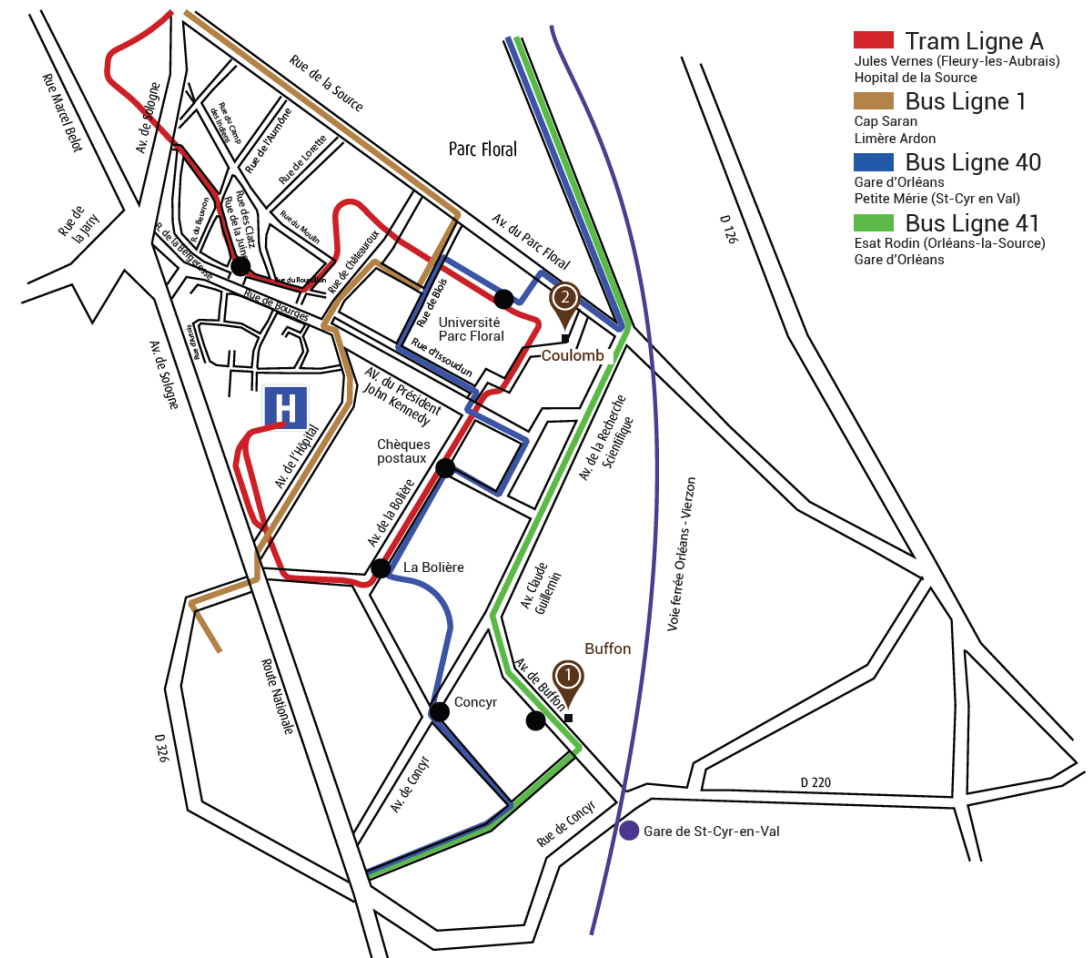
Où ?

Site de la DREAL : 6 rue Charles de Coulomb, Orléans

Quand ?

Le 9 septembre à 9h

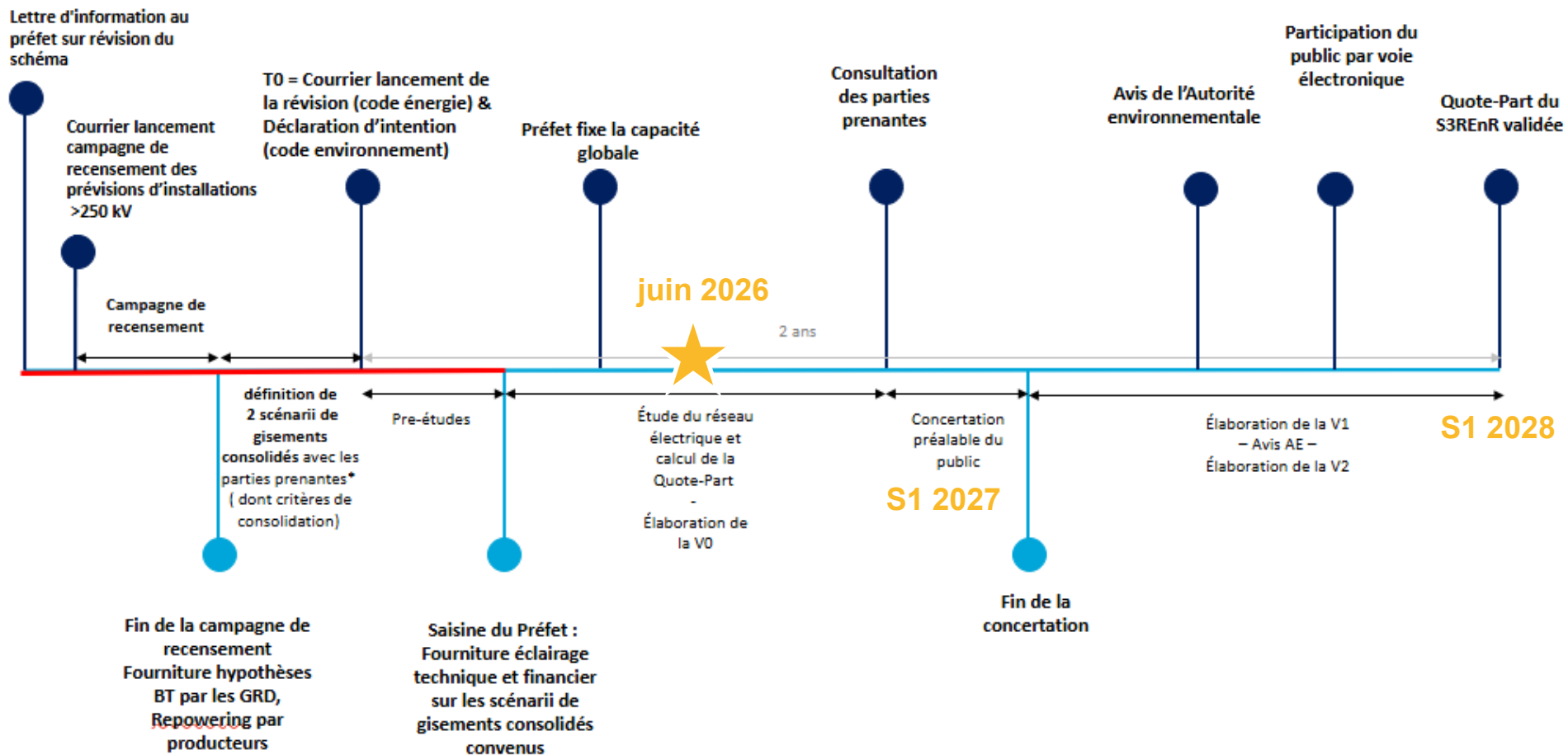
Plus de détails sur l'organisation à venir par mail



① Site Buffon : Direction - MPSQ - SGSR - SEBRiNaL - SHPECI - SMT & CBNBP - LOGRAMI (services hébergés)

② Site Coulomb : MAAE - SCATEL - SRCT & ASN - CERC (services hébergés)

Planning type en 2ans



*Comité technique & Comité de pilotage sous l'égide de la DREAL

Merci !

CONTACT

Camille COTTREL

Pilote S3REnR

06 15 26 38 17

camille.cottrel@rte-france.com