



Le réseau
de transport
d'électricité

ENEDIS

S3REnR des Hauts-de-France Cotech N°3

4 JUIN 2026

Copyright RTE – 2025. Ce document est la propriété de RTE.
Toute communication, reproduction, publication même partielle est interdite sauf
autorisation écrite du Gestionnaire du Réseau de Transport d'Electricité (RTE)



Le réseau
de transport
d'électricité

ENEDIS



Sommaire

01

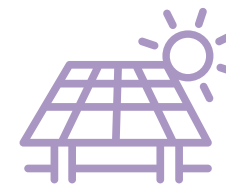
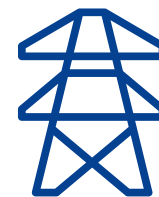
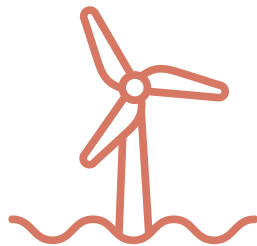
Actus, projets et perspectives

02

Hypothèses et localisation

03

Prochaines étapes et plan d'actions





Actus, projets.

Actus : PPE 3 & PPER

FINALISATION DES GT POUR PRÉSENTATION EN CRE HAUTS-DE-FRANCE EN JUILLET 2026

GT EOLIEN :

- pour 2030 : 8 200 et 8 500 > Moyenne de 8 350 MW avec entre 200 et 300 soit 250 MW de Repowering.
- pour 2035 bas : 9 500 et 10 000 > Moyenne de 9 750 MW avec entre 500 et 600 soit 550 MW de Repowering.
- pour 2035 haut : 10 600 et 11 500 > Moyenne de 11 050 MW avec entre 1 000 et 1 500 soit 1 250 MW de Repowering.

GT PHOTOVOLTAÏQUE :

- pour 2030 : 2200 MW.
- pour 2035 bas : 3100 MW.
- pour 2035 haut : 4000 MW.

Des scénarios cohérents qui nous donne un volume à l'horizon 2035 de 15 GW environ.

Le prochain schéma se base sur la proposition de régionalisation de la DGEC de 16,5 GW.

S3REnR Hauts-de-France > Les projets

2026				2027				2028				2029				2030				2031				2032				2033				2034							
T1	T2	T3	T4	T1	T2	T3	T4	T1	T2	T3	T4	T1	T2	T3	T4	T1	T2	T3	T4	T1	T2	T3	T4	T1	T2	T3	T4	T1	T2	T3	T4	T1	T2	T3	T4				
	Haplincourt																																						
			Le Thuel																																				
				Margot																																			
				Les Avenues																																			
								SETIER 3																															
								PERTAIN 3																															
												Ouest Amiénois																											
																Plateau Picard																							
							</																																



Hypothèses et localisation

Hypothèses

PETIT RAPPEL ET PROJECTION



S3REnR Hauts-de-France

COMPOSITION DES PROJETS

Diffus Scénario + 1GW étudié mais 500 MW inscrit pour robustesse

Nouveaux postes de l'ordre de 1 GW

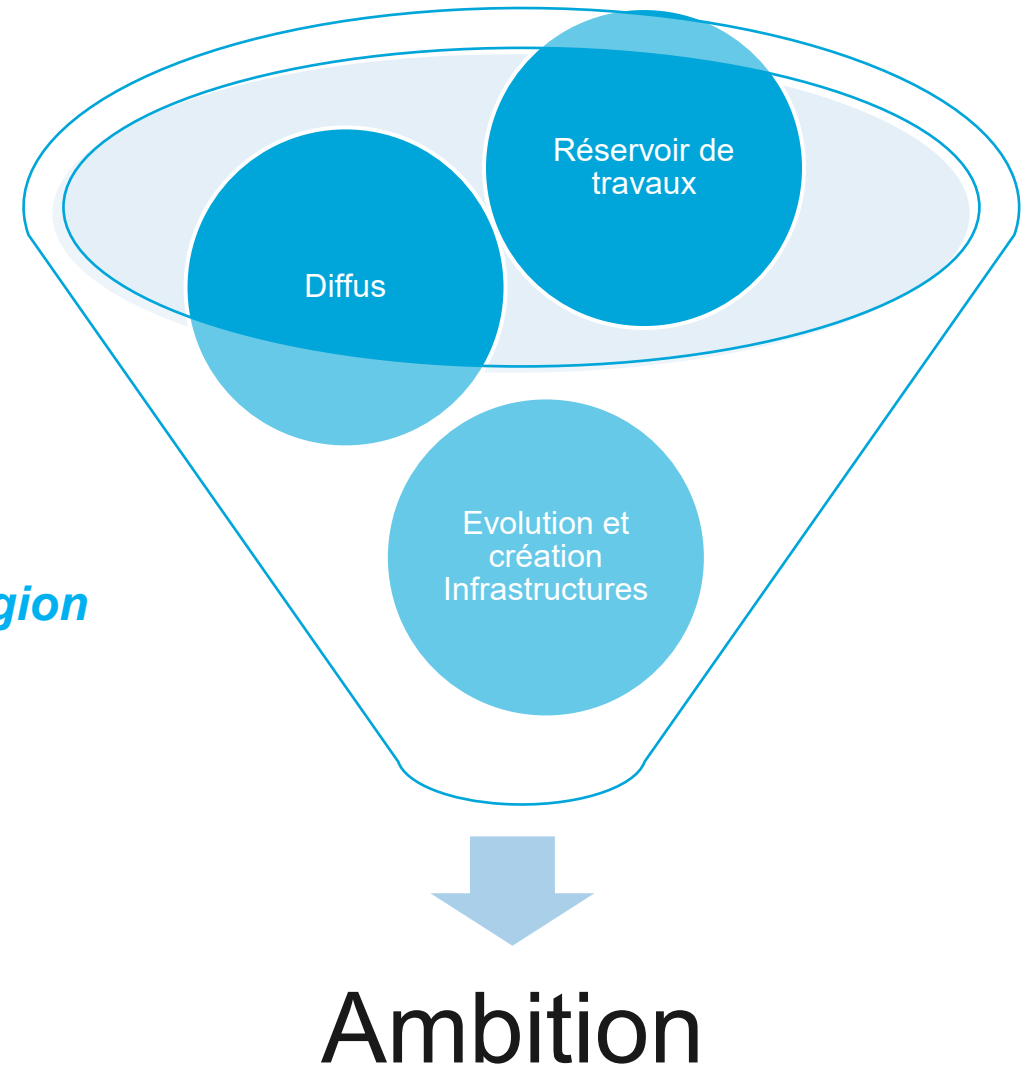
Avec l'ambition d'avoir une Quote-Part stable pour la région de l'ordre de 80-90 k€/MW

+ Réservoir de travaux

Proposition :

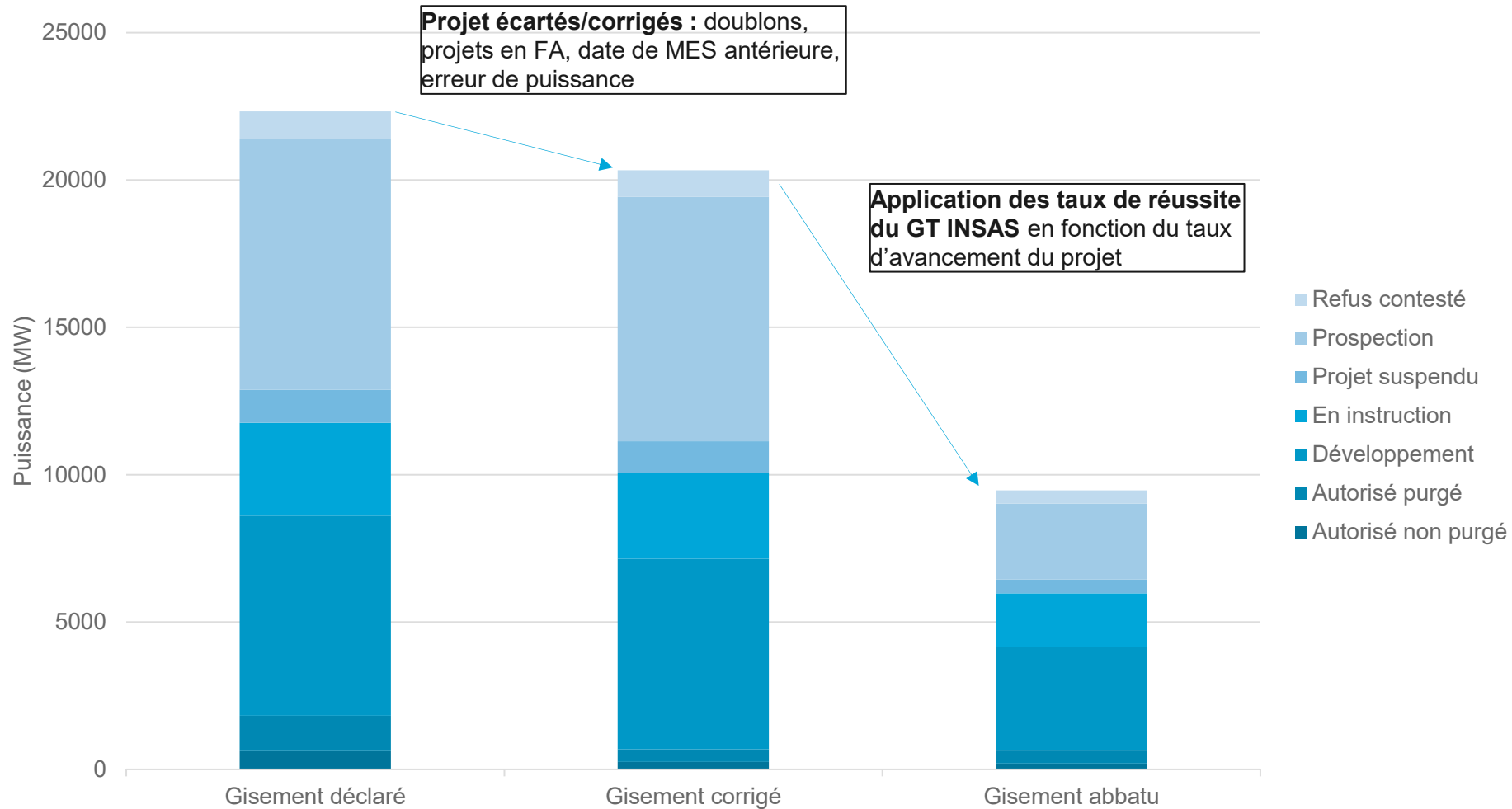
5 TR de 36 MW & 4 TR de 80 MW

avec les travaux associés dans postes de l'état initial



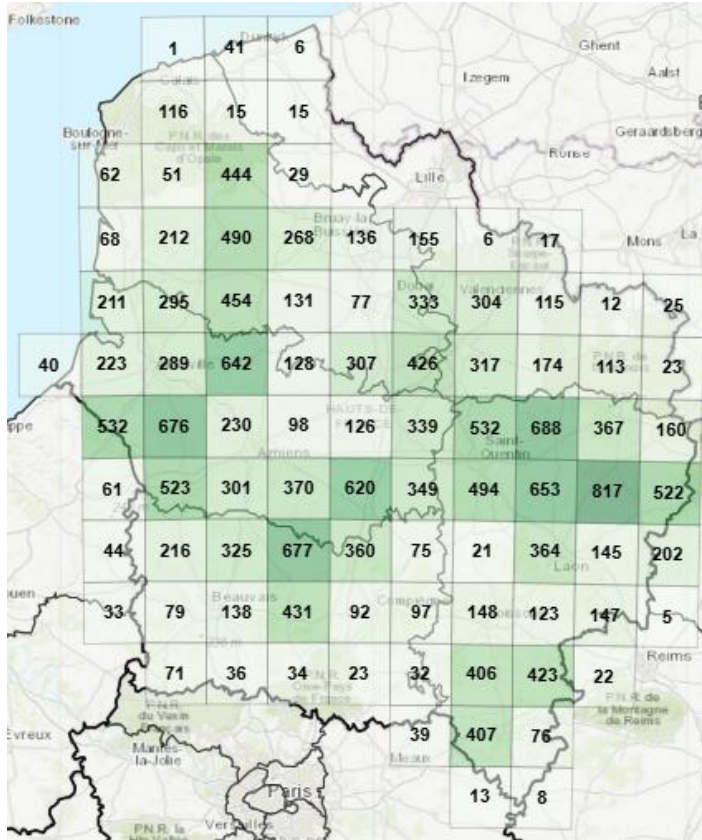
S3REnR Hauts-de-France

GISEMENTS RETENUS

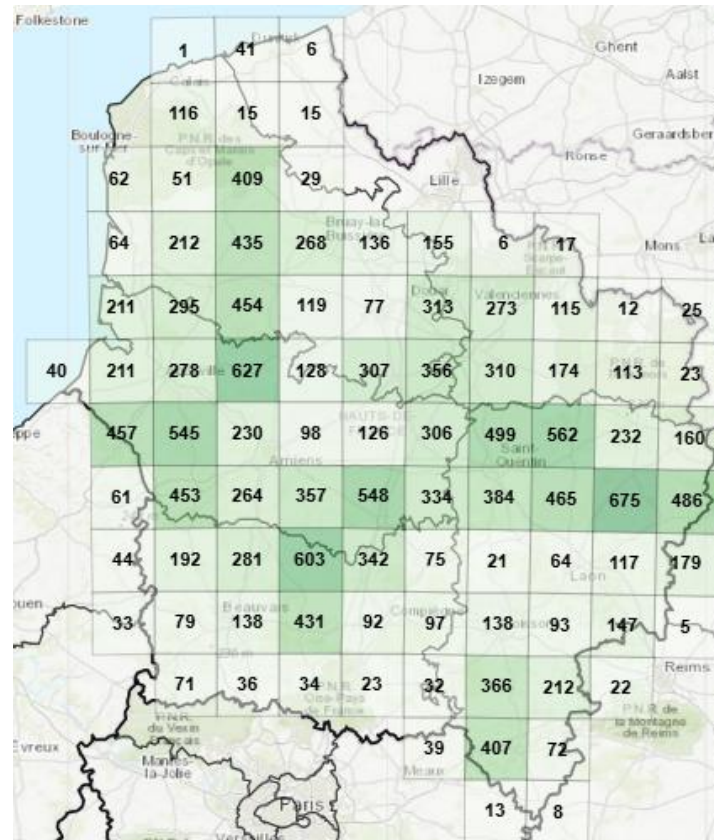


S3REnR Hauts-de-France

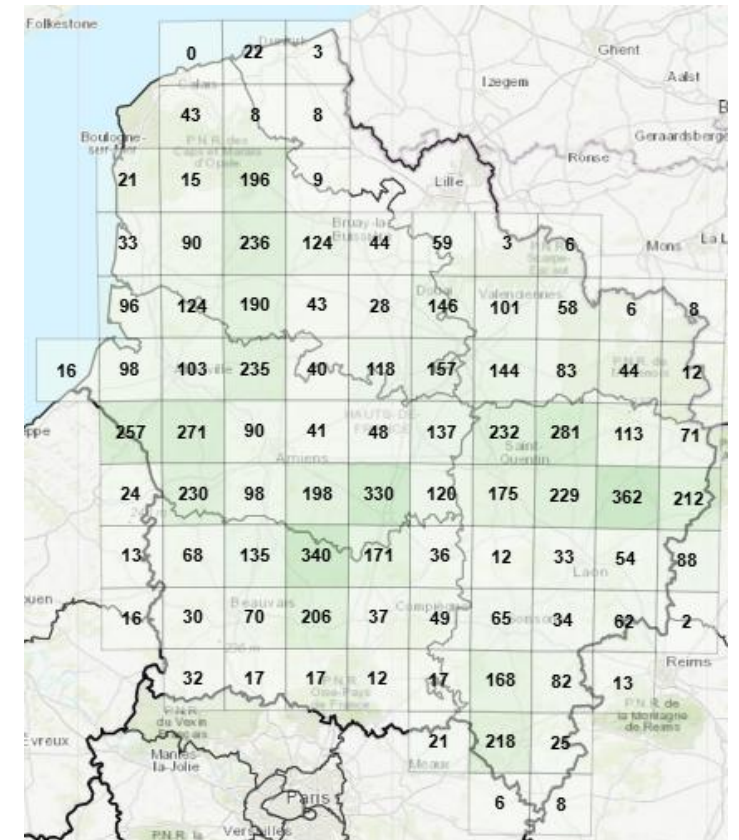
LOCALISATION DES GISEMENTS



PV HT : 5 700 MW
EOLIEN HT : 16 700 MW



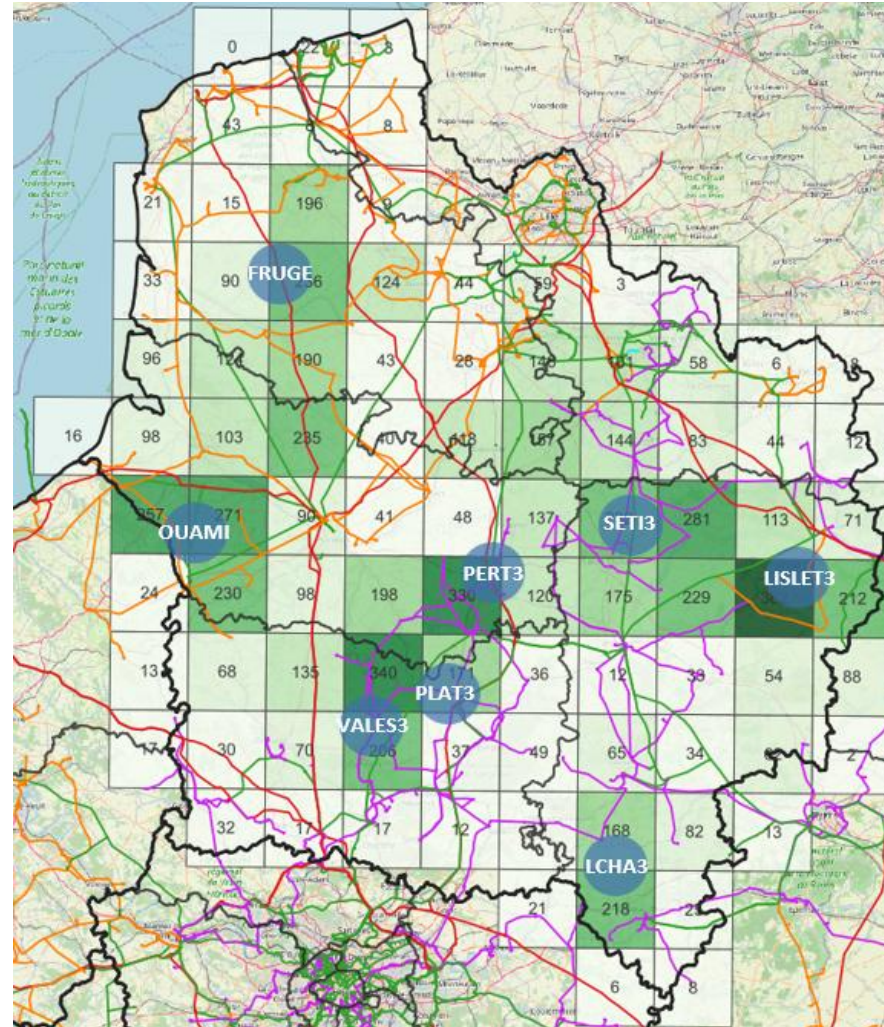
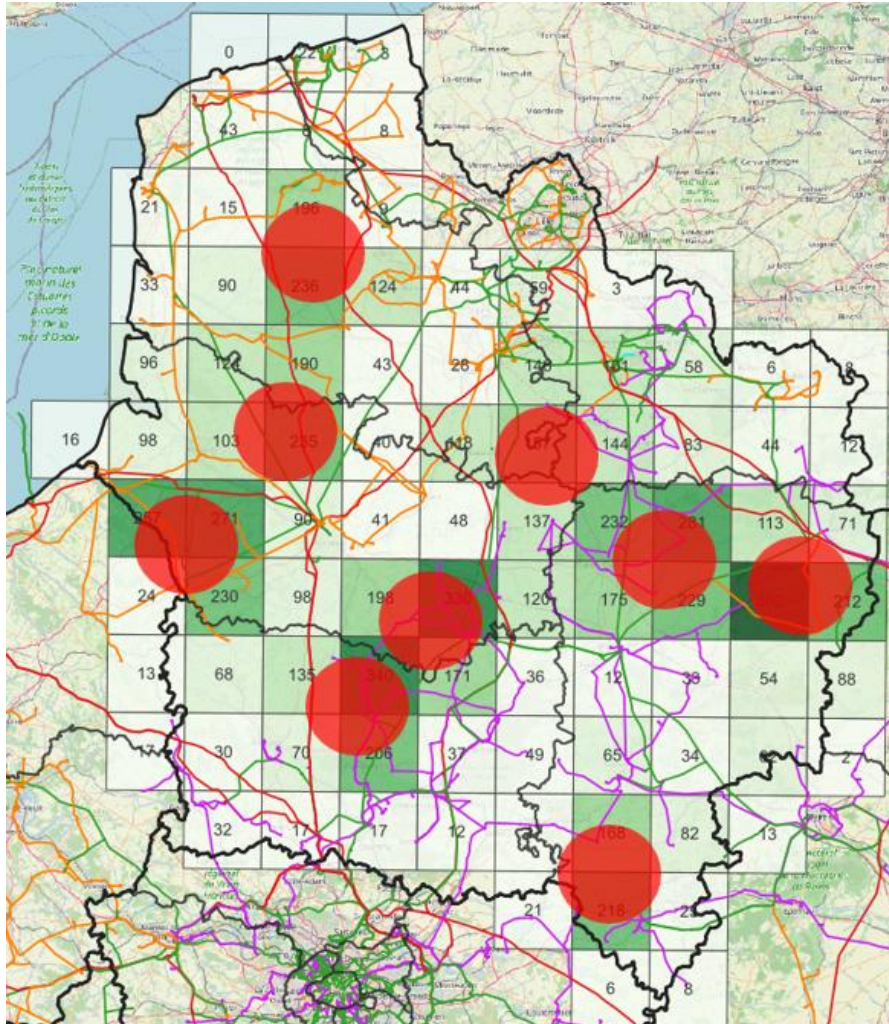
PV HT : 4 800 MW
EOLIEN HT : 15 200 MW





PV HT : 2 000 MW
EOLIEN HT : 7 200 MW

S3REnR Hauts-de-France

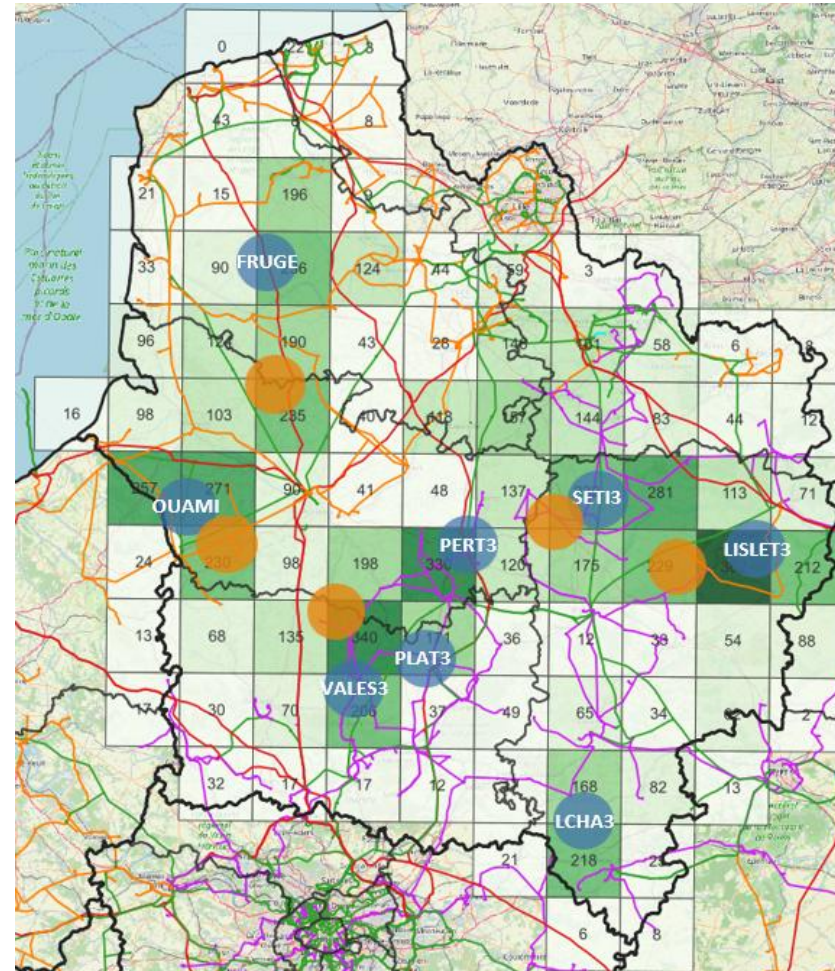
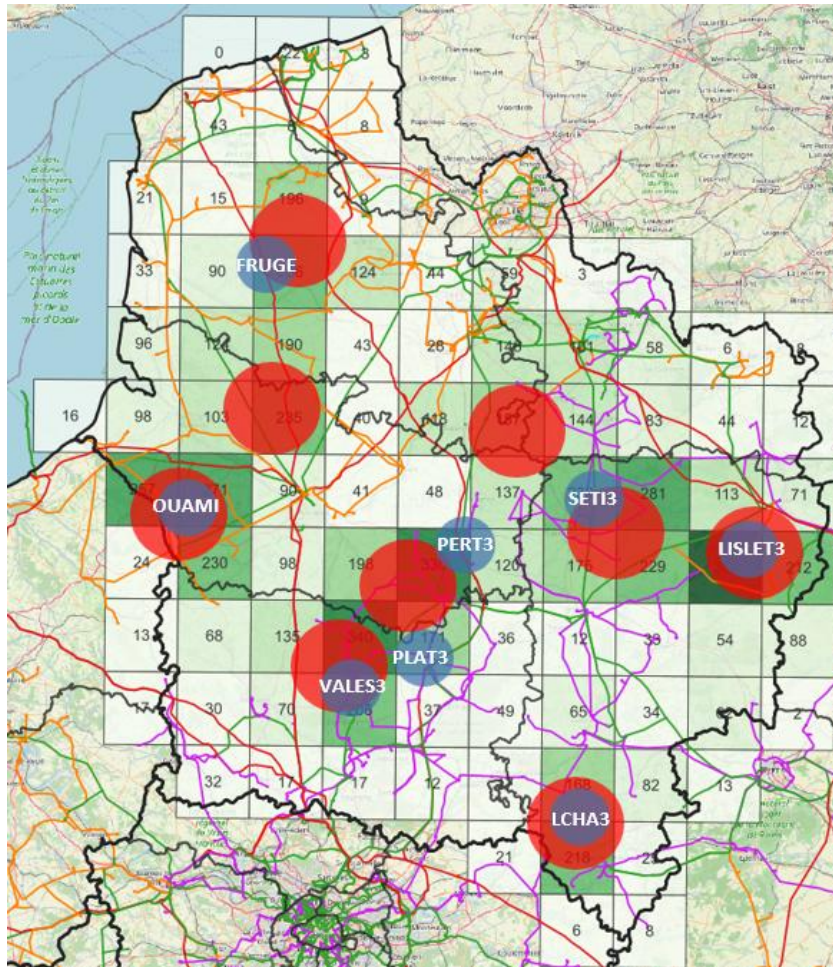
LOCALISATION ET RESEAU






-  Zone identifiée
-  POSTE PS prévu à la dernière révision

S3REnR Hauts-de-France

LOCALISATION PROBABLE DES NOUVEAUX POSTES



-  Zone identifiée
-  POSTE PS prévu à la dernière révision
-  Emplacement d'un nouveau PS



Prochaines étapes & Plan d'actions

S3REnR Hauts-de-France

PROCHAINES
ETAPES



Préparation du dossier
d'éclairage

Retour du CRE début
juillet

Présentation du
scénario et de ses
variantes

Déclaration d'intention

Ambition du nouveau
schéma

Merci !

CONTACTS

Sabrina COUTEAU

Pilote S3REnR Hauts-de-France

06 66 34 59 01

sabrina.couteau@rte-france.com